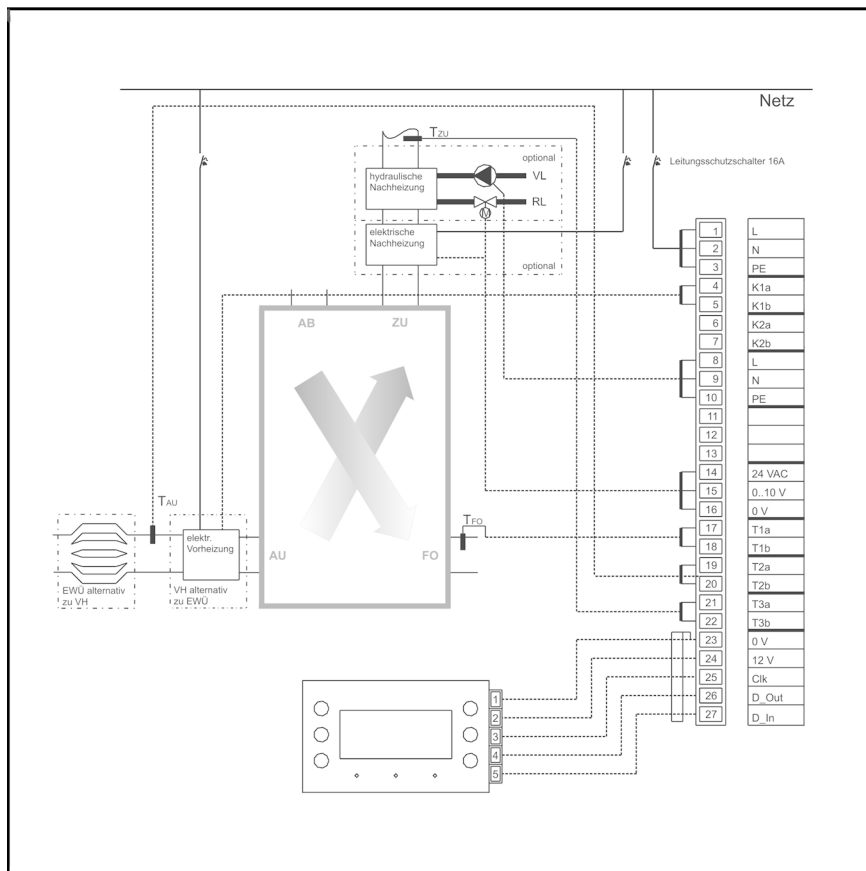


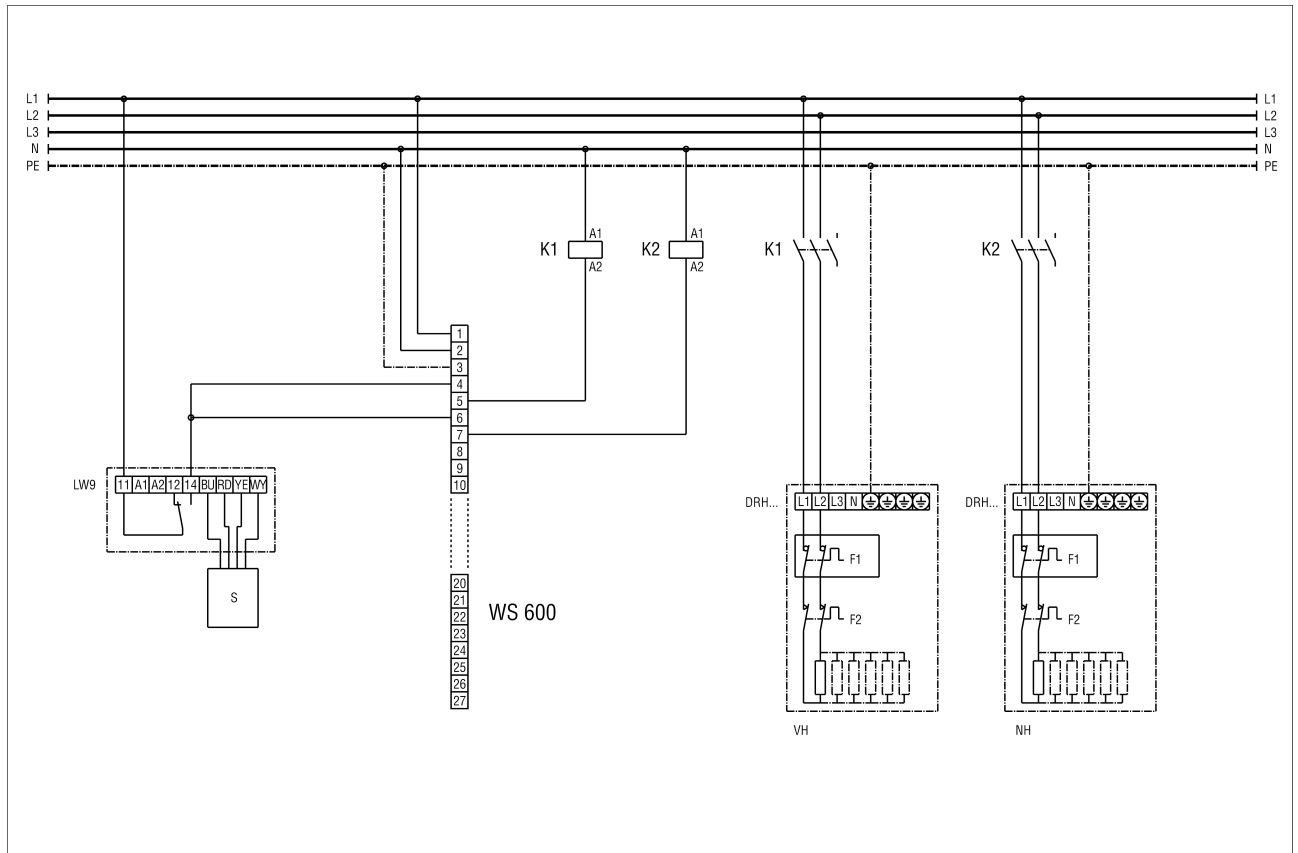
WS 600

**Kapocskiosztás:**

- 1, 2, 3 - 230 V, 50 Hz hálózati csatlakozás
- 4, 5 - Elektromos előfűtés érintkezője (külön rendelhető)
- 6, 7 - Elektromos utánfűtés érintkezője (külön rendelhető)
- 8, 9, 10 - Fűtés keringtető szivattyú hidraulikus utánfűtéshez (külön rendelhető)
- 14, 15, 16 - Utánfűtés vezérlőszelep / elektromos utánfűtés vezérlése (külön rendelhető)
- 17, 18 - Távozó levegő hőmérsékletérzékelő
- 19, 20 - Külső levegő hőmérsékletérzékelő
- 21, 22 - Beáramló levegő hőmérsékletérzékelő
- 23, 24, 25, 26, 27 - Távvezérlés illesztőegység (min. 5 x 0,22 mm²-es leárvékolt kábel)

WS 600

WS 600, DRH elektromos légfűtővel



LW 9 - Légáramlás figyelő

S - Érzékelő

K1 - Elektromos előfűtés védőrelé (pl. US 16 T)

K2 - Elektromos utánfűtés védőrelé (pl. US 16 T)

DRH - elektromos légfűtő

VH - elektromos előfűtés

NH - elektromos utánfűtés