

WS 75 Powerbox H

Kapcsok és vezetékek

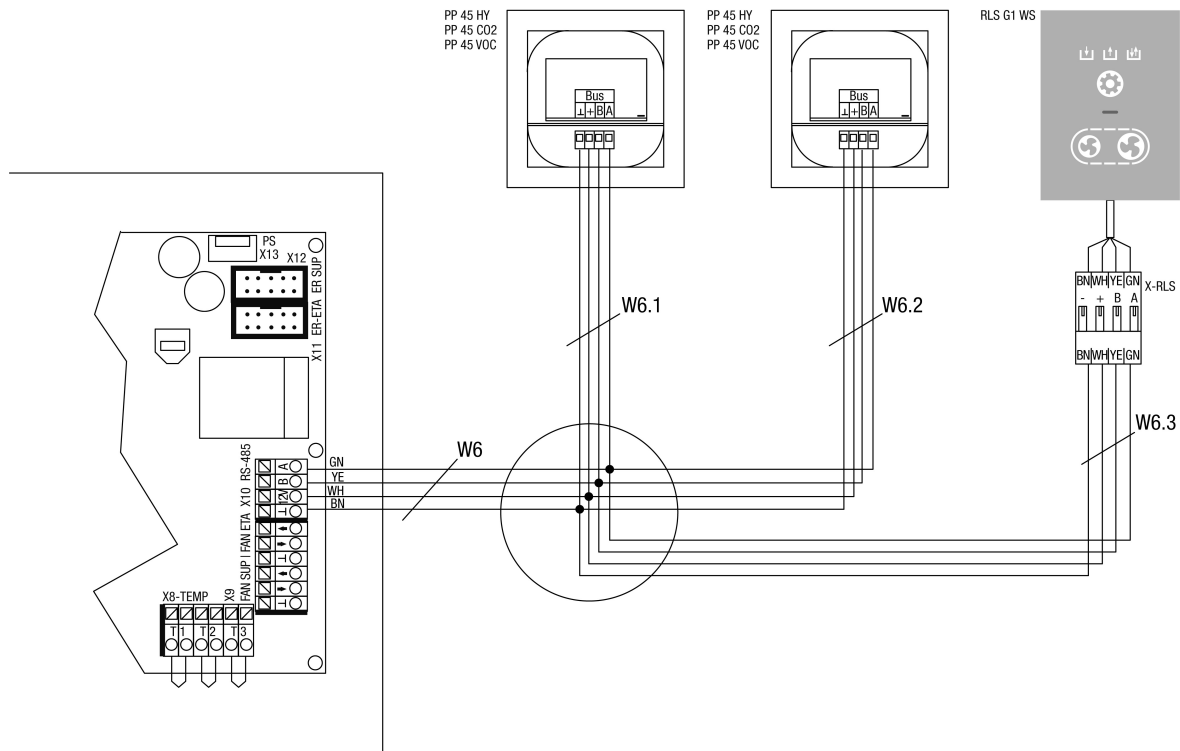
- A - szellőztető készülékek WS 75 Komfort Powerbox
- X-D - csatlakozó kapocs belső hálózat / készülék
- W1 - csatlakozókábel 230V AC
- W2 - csatlakozó vezeték 230VAC AUL ventilátor (LIYY 4 x 0,5mm²)
- W2' - csatlakozó vezeték 230VAC FOL ventilátor (LIYY 4 x 0,5mm²)
- W3 - csatlakozókábel PTC fűtésérzékelő
- W4 - csatlakozókábel belső érzékelő modul
- W5 - csatlakozókábel kezelőmodul RLS G1 WS
- W-Ant - csatlakozókábel PLC-WIFI antenna
- W-PMS - csatlakozókábel finom por érzékelő / méretezett
- X-RLS - dugaszoló összekötő RLS

Komponensek

- M1 - ventilátor külső levegő / beáramló levegő
- M2 - ventilátor elszívott levegő / távozó levegő
- HR - fűtésérzékelő utánmelegítéshez beáramló levegő / opcionális
- T-FOL - hőmérsékletérzékelő NTC távozó levegő
- T-AUL - hőmérsékletérzékelő NTC külső levegő
- T-ZUL - hőmérsékletérzékelő NTC beáramló levegő
- S-ABL - érzékelő modul elszívott levegő
- RLS G1 WS - kezelőmodul RLS G1 WS
- PMS - finom por érzékelő elszívott levegő / opcionális
- WIFI ant. - WIFI antenna

További csatlakoztatási lehetőségek

- X11 - ER ETA csatlakozás vezérlő vezeték FOL ventilátor
 - X11 - ER SUP csatlakozás vezérlő vezeték AUL ventilátor
 - X02 - csatlakozó kapocs külső biztonsági berendezéshez, kontaktus potenciál 12VDC
 - X6 - MFC - multifunkciós kontaktus, potenciálmentes reléérintkező 230VAC/5A // 30VDC/5A
 - X01 - Az opcionális EnOcean/KNX bedugható kommunikációs modul aljzata
 - USB - USB szerviz interfész
 - M1-IN1 - státusz bemenet1 - ventilátor AUL/ZUL - 230VAC, optokupplung-bemenet konfigurációra ügyelni
 - M1-IN2 - státusz bemenet2 - ventilátor AUL/ZUL - 230VAC, optokupplung-bemenet konfigurációra ügyelni
 - M2-IN1 - státusz bemenet1 - ventilátor ABL/FOL - 230VAC, optokupplung-bemenet konfigurációra ügyelni
 - M2-IN2 - státusz bemenet2 - ventilátor ABL/FOL - 230VAC, optokupplung-bemenet konfigurációra ügyelni
-



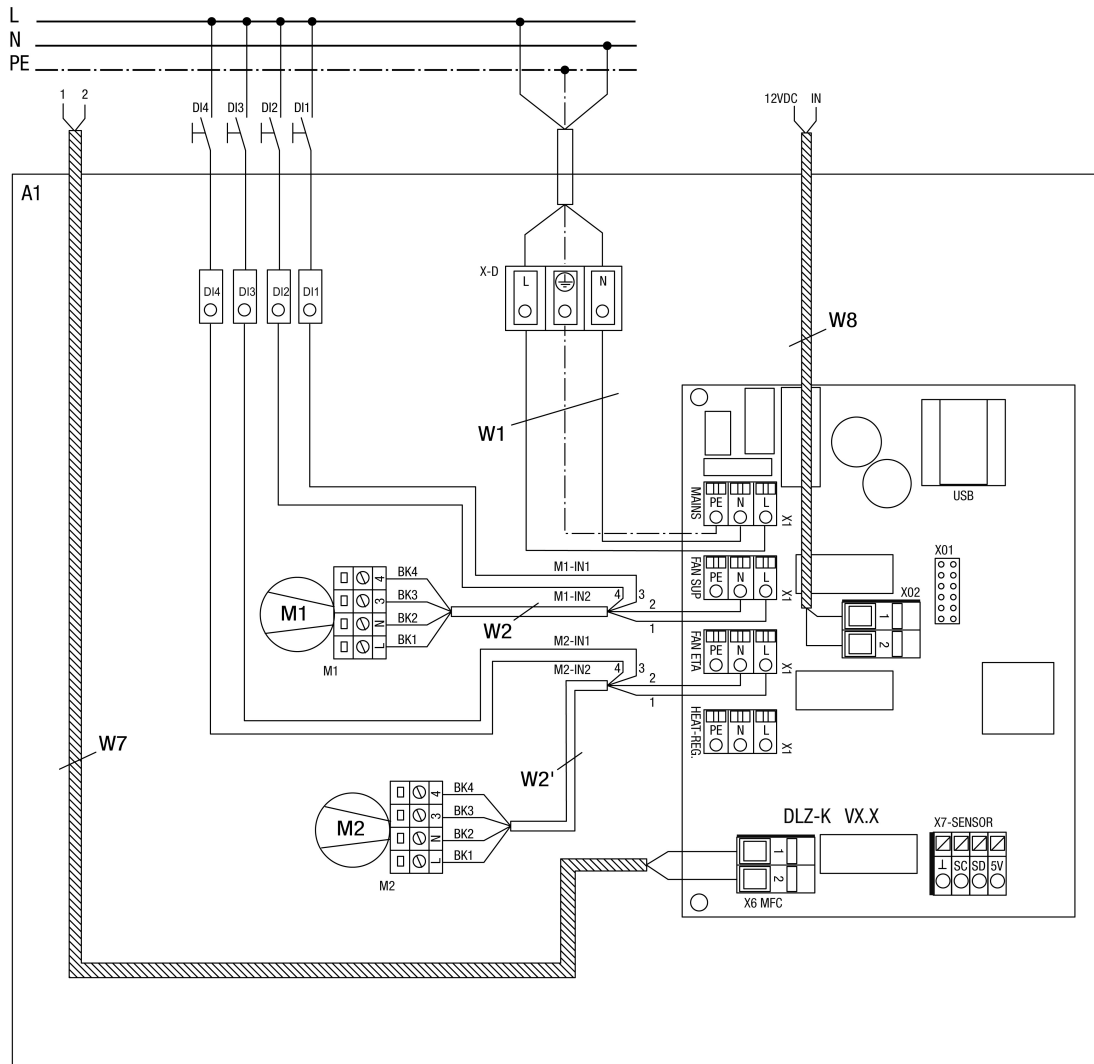
W6 - csatlakozókábel külső komponensekhez. Ajánlott vezeték típus LIYCY 4x0,34mm². Külső kezelőmodul csatlakozással rendelkező készülékeknél a vezeték árnyékolását csatlakoztatni kell az elektronika lemezére.

W6.1 - csatlakozókábel külső érzékelő1. Ajánlott vezeték típus LIYCY 4x0,34mm². A vezeték hossza a vezérléstől az érzékelőig max 25 méter lehet.

W6.2 - csatlakozókábel külső érzékelő2. Ajánlott vezeték típus LIYCY 4x0,34mm². A vezeték hossza a vezérléstől az érzékelőig max 25 méter lehet.

W6.3 - csatlakozókábel külső kezelőmodul RLS G1 WS. Ajánlott vezeték típus LIYCY 4x0,34mm². A vezeték hossza a vezérléstől az érzékelőig max 25 méter lehet.

WS 75 Powerbox H



WS 75 Powerbox H

A1 - szellőztető készülékek PB WS 75 Komfort

W1 - csatlakozókábel 230V AC

W2 - csatlakozó vezeték 230VAC AUL ventilátor (LIYY 4 x 0,5mm²)

W2' - csatlakozókábel 230VAC FOL ventilátor (LIYY 4 x 0,5mm²)

DI1 - digitális bemenet1 / státusz bemenet1 ventilátor AUL/ZUL érintkező típusát a funkciótól függően kiválasztani, a digitális bemenetek konfigurációjára ügyelni

DI2 - digitális bemenet2 / státusz bemenet2 ventilátor AUL/ZUL érintkező típusát a funkciótól függően kiválasztani, a digitális bemenetek konfigurációjára ügyelni

DI3 - digitális bemenet3 / státusz bemenet1 ventilátor ABL/FOL érintkező típusát a funkciótól függően kiválasztani, a digitális bemenetek konfigurációjára ügyelni

DI4 - digitális bemenet4 / státusz bemenet2 ventilátor ABL/FOL érintkező típusát a funkciótól függően kiválasztani, a digitális bemenetek konfigurációjára ügyelni

W7 - csatlakozókábel multifunkciós érintkező MFC, potenciálmentes jelentő- és funkció reléérintkező, max. 230VAC/5A // 30VDC/5A. Konfigurációra ügyelni

W8 - csatlakozókábel külső készülék engedélyezéshez (opcionális) vagy biztonsági berendezéshez.

Kontaktuspotenciál 12VDC, külsőleg használandó kontaktus típus: NC

M1-IN1 - státusz bemenet1 - ventilátor AUL/ZUL - 230VAC, optokupplung-bemenet konfigurációra ügyelni

M1-IN2 - státusz bemenet2 - ventilátor AUL/ZUL - 230VAC, optokupplung-bemenet konfigurációra ügyelni

M2-IN1 - státusz bemenet1 - ventilátor ABL/FOL - 230VAC, optokupplung-bemenet konfigurációra ügyelni

M2-IN2 - státusz bemenet2 - ventilátor ABL/FOL - 230VAC, optokupplung-bemenet konfigurációra ügyelni