

## WS 75 Powerbox S

### **Kapcsok és vezetékek**

A - szellőztető készülékek WS 75 Komfort Powerbox  
X-D - csatlakozó kapocs belső hálózat / készülék  
W1 - csatlakozókábel 230V AC  
W2 - csatlakozó vezeték 230VAC AUL ventilátor (LIYY 4 x 0,5mm<sup>2</sup>)  
W2' - csatlakozó vezeték 230VAC FOL ventilátor (LIYY 4 x 0,5mm<sup>2</sup>)  
W3 - csatlakozókábel PTC fűtésérzékelő  
W4 - csatlakozókábel belső érzékelő modul  
W5 - csatlakozókábel kezelőmodul RLS G1 WS  
W-Ant - csatlakozókábel PLC-WIFI antenna  
W-PMS - csatlakozókábel finom por érzékelő / méretezett  
X-RLS - dugaszoló összekötő RLS

### **Komponensek**

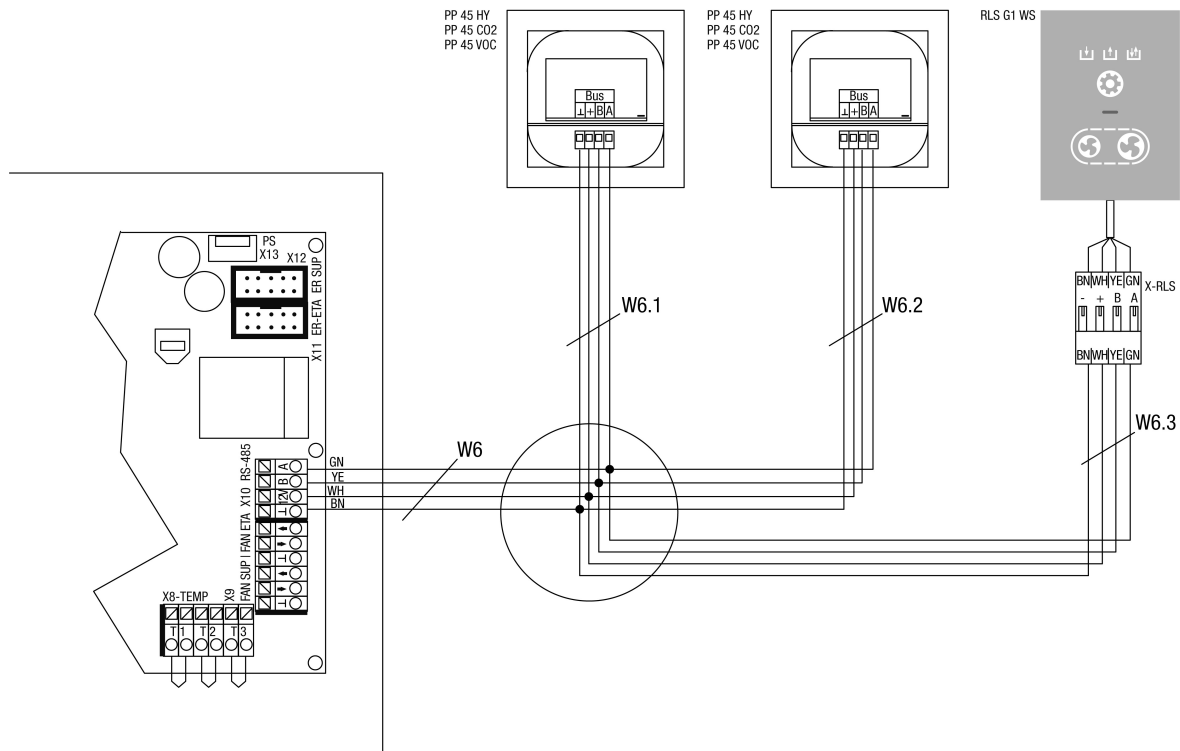
M1 - ventilátor külső levegő / beáramló levegő  
M2 - ventilátor elszívott levegő / távozó levegő  
HR - fűtésérzékelő utánmelegítéshez beáramló levegő / opcionális  
T-FOL - hőmérsékletérzékelő NTC távozó levegő  
T-AUL - hőmérsékletérzékelő NTC külső levegő  
T-ZUL - hőmérsékletérzékelő NTC beáramló levegő  
S-ABL - érzékelő modul elszívott levegő  
RLS G1 WS - kezelőmodul RLS G1 WS  
PMS - finom por érzékelő elszívott levegő / opcionális  
WIFI ant. - WIFI antenna

### **További csatlakoztatási lehetőségek**

X11 - ER ETA csatlakozás vezérlő vezeték FOL ventilátor  
X11 - ER SUP csatlakozás vezérlő vezeték AUL ventilátor  
X02 - csatlakozó kapocs külső biztonsági berendezéshez, kontaktus potenciál 12VDC  
X6 - MFC - multifunkciós kontaktus, potenciálmentes reléérintkező 230VAC/5A // 30VDC/5A  
X01 - Az opcionális EnOcean/KNX bedugható kommunikációs modul aljzata  
USB - USB szerviz interfész  
M1-IN1 - státusz bemenet1 - ventilátor AUL/ZUL - 230VAC, optokupplung-bemenet konfigurációra ügyelni  
M1-IN2 - státusz bemenet2 - ventilátor AUL/ZUL - 230VAC, optokupplung-bemenet konfigurációra ügyelni  
M2-IN1 - státusz bemenet1 - ventilátor ABL/FOL - 230VAC, optokupplung-bemenet konfigurációra ügyelni  
M2-IN2 - státusz bemenet2 - ventilátor ABL/FOL - 230VAC, optokupplung-bemenet konfigurációra ügyelni

---

## WS 75 Powerbox S



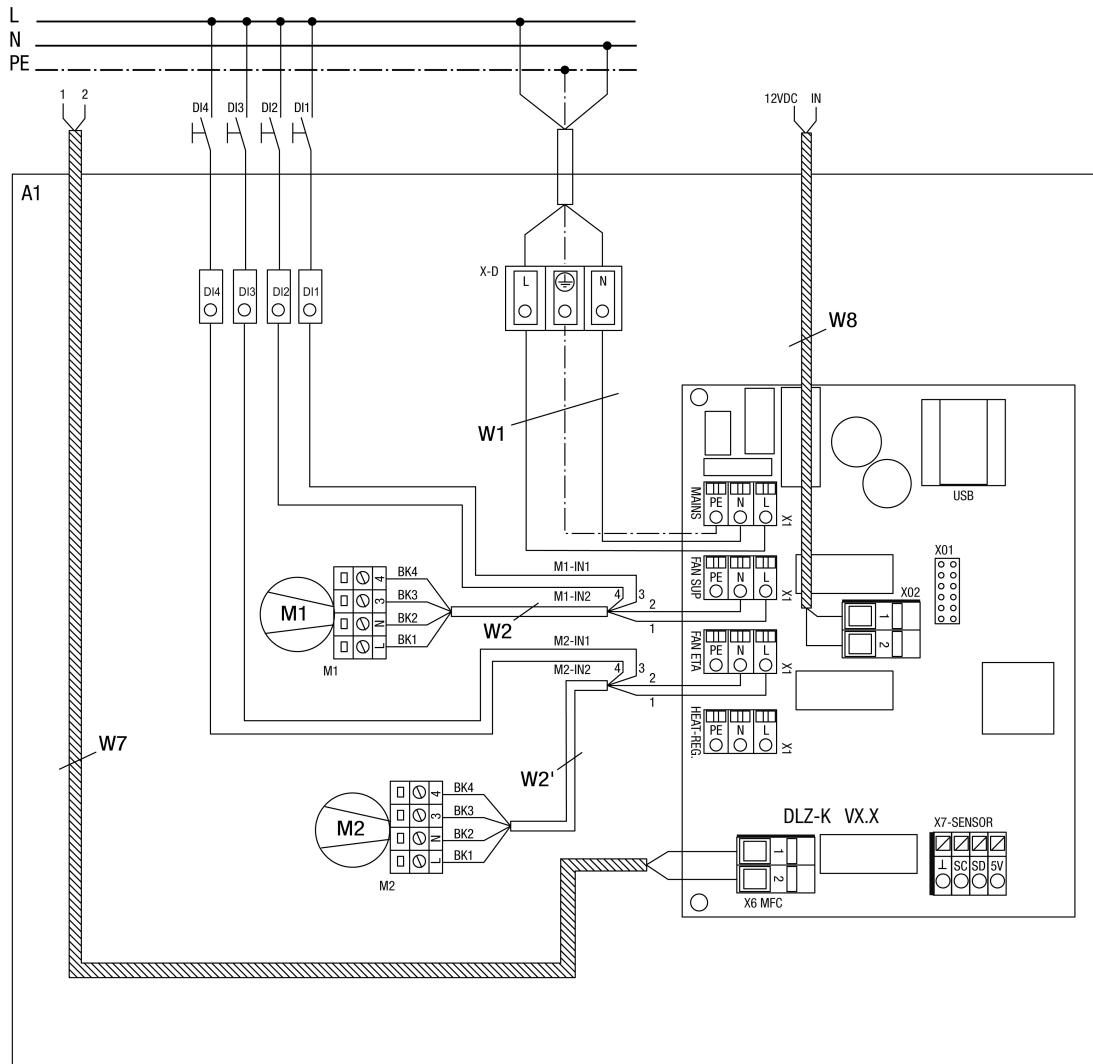
W6 - csatlakozókábel külső komponensekhez. Ajánlott vezeték típus LIYCY 4x0,34mm<sup>2</sup>. Külső kezelőmodul csatlakozással rendelkező készülékeknél a vezeték árnyékolását csatlakoztatni kell az elektronika lemezére.

W6.1 - csatlakozókábel külső érzékelő1. Ajánlott vezeték típus LIYCY 4x0,34mm<sup>2</sup>. A vezeték hossza a vezérléstől az érzékelőig max 25 méter lehet.

W6.2 - csatlakozókábel külső érzékelő2. Ajánlott vezeték típus LIYCY 4x0,34mm<sup>2</sup>. A vezeték hossza a vezérléstől az érzékelőig max 25 méter lehet.

W6.3 - csatlakozókábel külső kezelőmodul RLS G1 WS. Ajánlott vezeték típus LIYCY 4x0,34mm<sup>2</sup>. A vezeték hossza a vezérléstől az érzékelőig max 25 méter lehet.

WS 75 Powerbox S



## WS 75 Powerbox S

- A1 - szellőztető készülékek PB WS 75 Komfort  
W1 - csatlakozókábel 230V AC  
W2 - csatlakozó vezeték 230VAC AUL ventilátor (LIYY 4 x 0,5mm<sup>2</sup>)  
W2' - csatlakozókábel 230VAC FOL ventilátor (LIYY 4 x 0,5mm<sup>2</sup>)  
DI1 - digitális bemenet1 / státusz bemenet1 ventilátor AUL/ZUL érintkező típusát a funkciótól függően kiválasztani, a digitális bemenetek konfigurációjára ügyelni  
DI2 - digitális bemenet2 / státusz bemenet2 ventilátor AUL/ZUL érintkező típusát a funkciótól függően kiválasztani, a digitális bemenetek konfigurációjára ügyelni  
DI3 - digitális bemenet3 / státusz bemenet1 ventilátor ABL/FOL érintkező típusát a funkciótól függően kiválasztani, a digitális bemenetek konfigurációjára ügyelni  
DI4 - digitális bemenet4 / státusz bemenet2 ventilátor ABL/FOL érintkező típusát a funkciótól függően kiválasztani, a digitális bemenetek konfigurációjára ügyelni  
W7 - csatlakozókábel multifunkciós érintkező MFC, potenciálmentes jelentő- és funkció reléérintkező, max. 230VAC/5A // 30VDC/5A. Konfigurációra ügyelni  
W8 - csatlakozókábel külső készülék engedélyezéshez (opcionális) vagy biztonsági berendezéshez.  
Kontaktuspotenciál 12VDC, külsőleg használandó kontaktus típus: NC  
M1-IN1 - státusz bemenet1 - ventilátor AUL/ZUL - 230VAC, optokupplung-bemenet konfigurációra ügyelni  
M1-IN2 - státusz bemenet2 - ventilátor AUL/ZUL - 230VAC, optokupplung-bemenet konfigurációra ügyelni  
M2-IN1 - státusz bemenet1 - ventilátor ABL/FOL - 230VAC, optokupplung-bemenet konfigurációra ügyelni  
M2-IN2 - státusz bemenet2 - ventilátor ABL/FOL - 230VAC, optokupplung-bemenet konfigurációra ügyelni
-