

ADI 125



Krótki opis

Dysza ssawna do zasysania powietrza przy małych turbulencjach, blacha stalowa, DN 1250

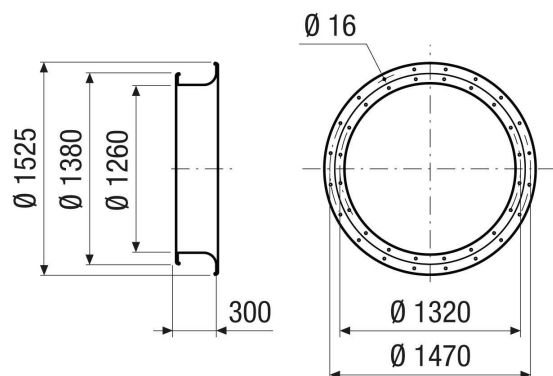
Numer katalogowy

0073.0240

Dane Techniczne

Kierunek powietrza	Wentylacja i wyciąg powietrza
Materiał	Blacha stalowa
Kolor	srebrny
Ciężar	42,5 kg
Ciężar z opakowaniem	42,5 kg
Przystosowane do wielkości nominalnej	1.250 mm
Szerokość	1.525 mm
wysokość	1.525 mm
Głębokość	300 mm
Szerokość z opakowaniem	1.525 mm
Wysokość z opakowaniem	1.525 mm
Głębokość z opakowaniem	300 mm
Jednostka opakowaniowa	1 sztuka
Asortyment	C
GTIN (EAN)	4012799732402

Rysunek wymiarowy [mm]



PRODUKTARKUSZ DANYCH

ADI 125

