

ALD 12 SVA



Krótki opis

Izolowany akustycznie przepust powietrza zewnętrznego do decentralnej wentylacji mieszkań, z płynną regulacją, ręczną klapą, kolor biały, DN 125

Numer katalogowy

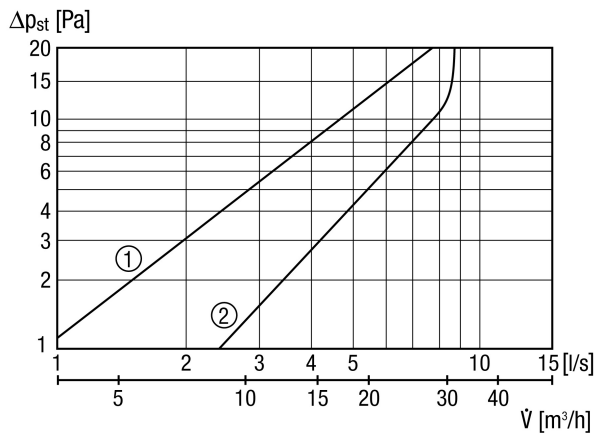
0152.0053

Dane Techniczne

Kierunek powietrza	Nawiew
Max. przepływ objętościowy	30 m ³ /h
Miejsce montażu	Ściana
Materiał kratki	Tworzywo sztuczne (kratka wewnętrzna) / Stal szlachetna (kratka zewnętrzna)
Materiał obudowy	Tworzywo sztuczne
Kolor	biel czysta, podobna do RAL 9010
Ciężar	1 kg
Ciężar z opakowaniem	1,3 kg
Typ filtra	Filtr przeciwpylowy
Klasa filtra	G2
Typ żaluzji	manualny
Wielkość nominalna	125 mm
Szerokość z opakowaniem	585 mm
Wysokość z opakowaniem	180 mm
Głębokość z opakowaniem	160 mm
temperatura otoczenia	60 °C
Ustalona wartość maks. różnicy znormalizowanego poziomu ciśnienia akustycznego elementu $D_{n,w}$	51 dB
Jednostka opakowaniowa	1 sztuka
Asortyment	B
GTIN (EAN)	4012799520535

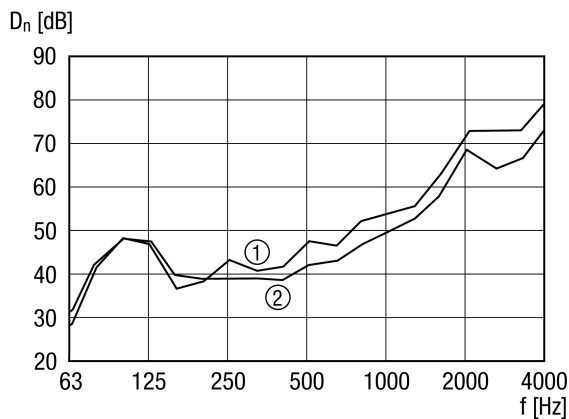
ALD 12 SVA

Charakterystyka Straty ciśnienia



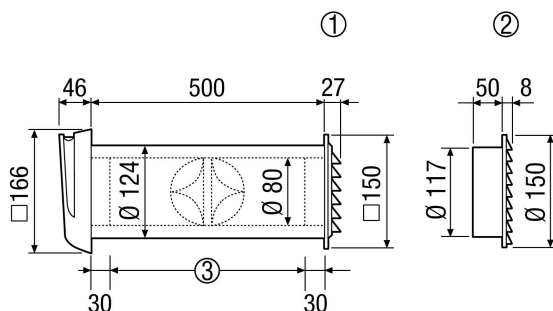
- ① Filtr pyłu G3
- ② Filtr pyłu G2

Charakterystyka



- ① Różnica znormalizowanego poziomu ciśnienia akustycznego przy grubości ściany 500 mm
- ② Różnica znormalizowanego poziomu ciśnienia akustycznego przy grubości ściany 400 mm

Rysunek wymiarowy [mm]



- ① Prostokątna kratka zewnętrzna z tworzywa sztucznego ALD 12 S
- ② Okrągła kratka zewnętrzna ze stali szlachetnej ALD 12 SVA
- ③ W razie potrzeby skrócić na grubość ściany.