

AWV 10 S



Krótki opis

Zewnętrzny wentylator ścienny, DN 100, prąd przemienny

Przykłady zastosowań

Układ wyciągu powietrza dla maszyn, Stanowisko pracy, Obiekt handlowy, Siłownia, Kantyna

Numer katalogowy

0080.0995

Dane Techniczne

Wydajność powietrza	320 m ³ /h
Prędkość obrotów	2.305 1/min
z możliwością regulacji obrotów	–
Typ napięcia	Prąd zmienny
Napięcie znamionowe	230 V
Wydajność nominalna	68 W
I _{Max}	0,3 A
Stopień ochrony	IP X4
Miejsce montażu	Ściana zewnętrzna
Materiał obudowy	Blacha stalowa, powlekana proszkowo
Ciężar	4,9 kg
Ciężar z opakowaniem	5,35 kg
Wielkość nominalna	100 mm
Szerokość z opakowaniem	395 mm
Wysokość z opakowaniem	185 mm
Głębokość z opakowaniem	275 mm
Temperatura powietrza przetłaczanego przy I _{Max}	-20 °C
Jednostka opakowaniowa	1 sztuka
Asortyment	C
GTIN (EAN)	4012799809951

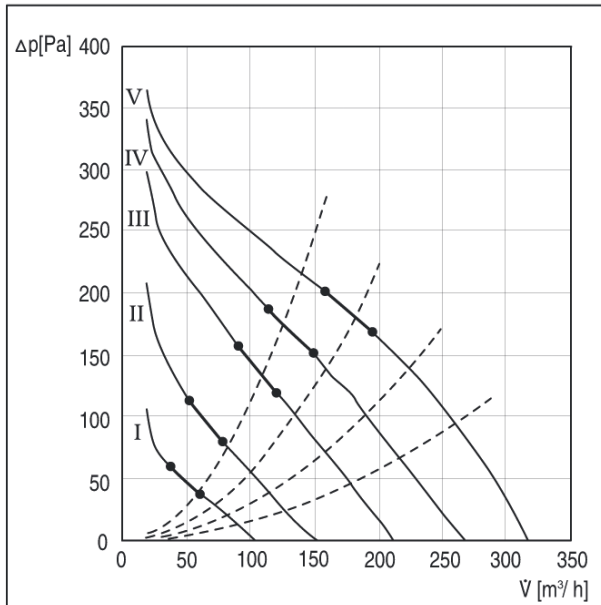
Poziomy mocy akustycznej w paśmie oktawy

	63 Hz	125 Hz	250 Hz	500 Hz	1 kHz	2 kHz	4 kHz	8 kHz	Ogółem
L _{WA5, S5} (dB(A))	–	–	–	–	–	–	–	–	67

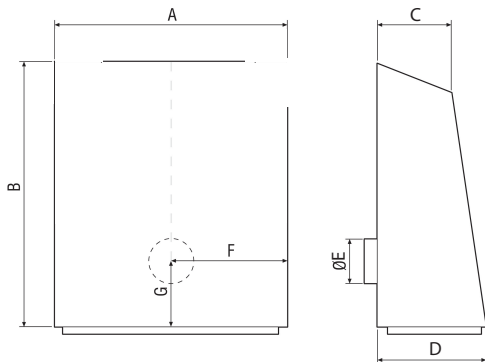
L_{WA5}= Poziom mocy akustycznej wolnego wlotu w dB

AWV 10 S

Charakterystyka



Rysunek wymiarowy [mm]



A	B	C	D	E	F	G
260	355	92	131	98	130	146

① Przepusty kablowe