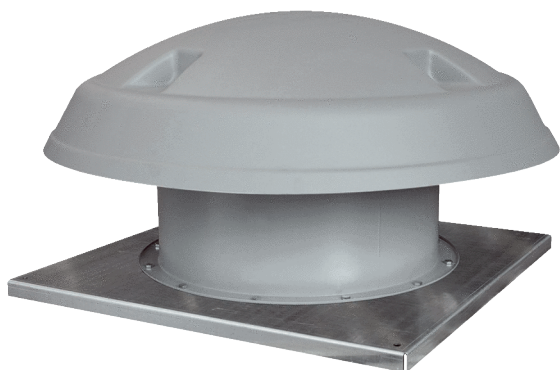


# DAD 71/6



## Krótki opis

Osiowy wentylator dachowy z poziomym wydmuchem powietrza, 6-biegunowy, DN 710, prąd trójfazowy

## Przykłady zastosowań

Zakład produkcyjny, Stanowisko pracy, Obiekt handlowy, Hala przemysłowa

Numer katalogowy

0073.0081

## Dane Techniczne

Wydajność powietrza	11.598 m <sup>3</sup> /h
Wydajność tłoczenia <sub>Znam.</sub>	6.728 m <sup>3</sup> /h (w opc. Współczynnik sprawności)
Ciśnienie p <sub>fs, Znam.</sub>	88 Pa (w opc. Współczynnik sprawności)
prędkość obrotowa n <sub>Znam.</sub>	960 1/min (w opc. Współczynnik sprawności)
Prędkość obrotów	960 1/min
Typ wirnika	osiowo
z możliwością regulacji obrotów	✓
Możliwość pracy nawrotnej	–
Typ napięcia	Prąd zmienny trójfazowy
Napięcie znamionowe	400 V
Częstotliwość sieci	50 Hz
Wydajność nominalna	750 W
I <sub>Nom</sub>	1,2 A
Stopień ochrony	IP 55
Klasa izolacji	F
Przełączalna liczba biegunów	–
Miejsce montażu	Dach
Pozycja montażowa	pionowy
Materiał obudowy	Blacha stalowa, cynkowana
Materiał wirnika	Poliamid
Kolor	szary
Ciężar	80 kg
Ciężar z opakowaniem	86 kg
Wielkość nominalna	710 mm
Szerokość	1.300 mm
wysokość	670 mm
Głębokość	1.300 mm
Szerokość z opakowaniem	1.400 mm
Wysokość z opakowaniem	840 mm

# DAD 71/6

Głębokość z opakowaniem	1.400 mm
Temperatura powietrza przetłaczanego przy $I_{Max}$	-15 °C do 50 °C
PTC DIN 44082	M 100
Jednostka opakowaniowa	1 sztuka
Asortyment	C
GTIN (EAN)	4012799730811

## Dane techniczne według ErP w punkcie najwyższej sprawności (Best Efficiency Point /BEP/)

Efektywność ogólna $\eta$	35,125 %
Kategoria pomiarowa	C
Kategoria efektywności	statyczna
Stopień efektywności N	43,1
Wymagany napęd o zmiennej prędkości obrotowej (VSD)	nie
Rok produkcji	patrz tabliczka znamionowa
Nazwa producenta / urzędowy numer w rejestrze / miejsce filii producenta	Maico Elektroapparate-Fabrik GmbH / Sąd Rejestrowy Freiburg, nr w rejestrze HRB 601233 / patrz instrukcja montażu
Nr kat.	0073.0081
$P_{BEP}$ / wydajność powietrza $_{BEP}$ / $P_{fs, BEP}$	0,553 kW / 6.728 m <sup>3</sup> /h
$n_{BEP}$	960 1/min
Specyficzny stosunek	$\approx 1$
Informacje dotyczące demontażu i utylizacji	patrz instrukcja montażu
Informacje dotyczące montażu, eksploatacji i utrzymania w należytym stanie	patrz instrukcja montażu
Przedmioty użyte przy pomiarze efektywności, które nie są opisane przez kategorię pomiarową	-
$I_{BEP}$	1,2 A
$p_{f, BEP}$	88 Pa
Poziom ciśnienia akustycznego $L_{WA7}$	76 dB(A)

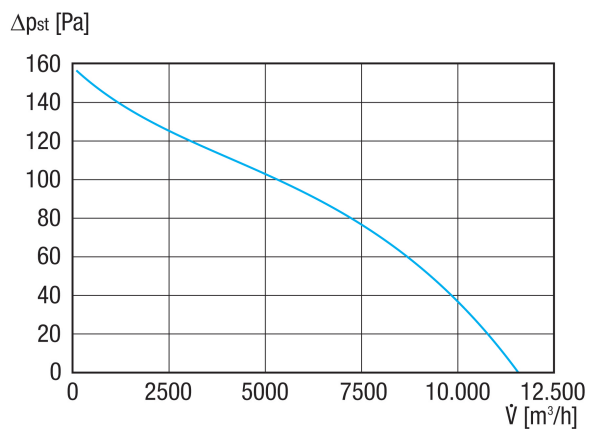
## Poziomy mocy akustycznej w paśmie oktawy

	63 Hz	125 Hz	250 Hz	500 Hz	1 kHz	2 kHz	4 kHz	8 kHz	Ogółem
<b><math>L_{WA5, S5}</math> (dB(A))</b>	50	56	62	67	70	70	69	63	76

$L_{WA5}$ = Poziom mocy akustycznej wolnego wlotu w dB

# DAD 71/6

## Charakterystyka



## Rysunek wymiarowy [mm]

