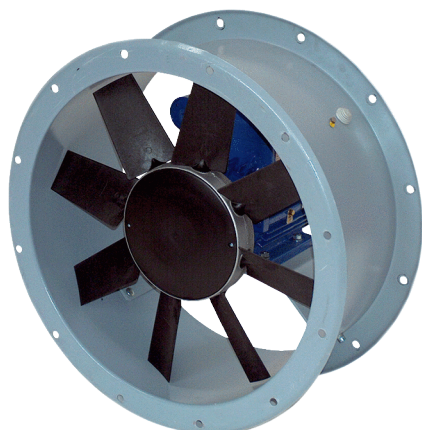


# DAR 100/4-1 Ex



## Krótki opis

Osiowy wentylator kanałowy, DN 1000, konstrukcja przeciw-wybuchowa, moc nominalna 15 kW, medium: gaz

## Przykłady zastosowań

Zakład produkcyjny, Stanowisko pracy, Powietrze wywiewane procesowe, Hala przemysłowa

Numer katalogowy

0073.0372

## Dane Techniczne

Wykonanie	Silnik – wariant 1
Wydajność powietrza	70.000 m <sup>3</sup> /h
Prędkość obrotów	1.440 1/min
Typ wirnika	osiowo
Napięcie znamionowe	400 V
Częstotliwość sieci	50 Hz
Wydajność nominalna	15.000 W
I <sub>Nom</sub>	27,85 A
I <sub>Max</sub>	28 A
Stopień ochrony	IP 55
Klasa izolacji	F
Miejsce montażu	Przyłącze kanału
Pozycja montażowa	pionowo / poziomo
Materiał obudowy	Błacha stalowa, cynkowana
Kolor	szary
Ciężar	215 kg
Ciężar z opakowaniem	232 kg
Wielkość nominalna	1.000 mm
Szerokość	1.130 mm
wysokość	750 mm
Głębokość	1.130 mm
Szerokość z opakowaniem	1.200 mm
Wysokość z opakowaniem	1.040 mm
Głębokość z opakowaniem	1.200 mm
Oznaczenie EX zgodnie z dyrektywą ATEX	Ex II 2 G
Oznaczenie EX zgodnie z normą	Ex db IIB+H2 T4 Gb X / Ex h IIB+H2 T4 Gb X
Ta - temperatura otoczenia	-20 °C ≤ Ta ≤ +40 °C
Tryb pracy	S1
PTC DIN 44082	M 100

# DAR 100/4-1 Ex

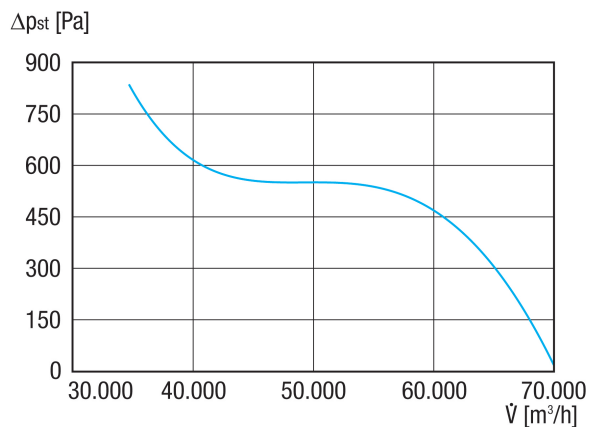
Klasa temperaturowa	T4
Jednostka opakowaniowa	1 sztuka
Asortyment	C
GTIN (EAN)	4012799733720

## Poziomy mocy akustycznej w paśmie oktawy

	63 Hz	125 Hz	250 Hz	500 Hz	1 kHz	2 kHz	4 kHz	8 kHz	Ogółem
<b>L<sub>WA5, S5</sub></b> <b>(dB(A))</b>	79	90	107	104	105	103	100	95	111

L<sub>WA5</sub>= Poziom mocy akustycznej wolnego wlotu w dB

## Charakterystyka



# DAR 100/4-1 Ex

Rysunek wymiarowy [mm]

