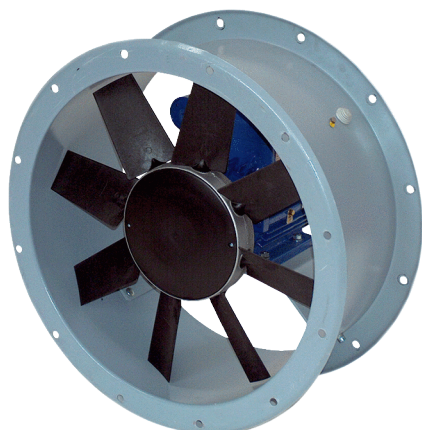


# DAR 63/4-2 Ex



## Krótki opis

Osiowy wentylator kanałowy, DN 630, konstrukcja przeciw-wybuchowa, moc nominalna 1,1 kW, wariant silnika 2, medium: gaz

## Przykłady zastosowań

Zakład produkcyjny, Stanowisko pracy, Powietrze wywiewane procesowe, Hala przemysłowa

Numer katalogowy

0073.0347

## Dane Techniczne

Wykonanie	Silnik – wariant 2
Wydajność powietrza	14.293 m <sup>3</sup> /h
Prędkość obrotów	1.440 1/min
Typ wirnika	osiowo
z możliwością regulacji obrotów	✓
Napięcie znamionowe	400 V
Częstotliwość sieci	50 Hz
Wydajność nominalna	1.100 W
I <sub>Nom</sub>	2,7 A
I <sub>Max</sub>	2,8 A
Stopień ochrony	IP 55
Klasa izolacji	F
Przełączalna liczba biegunów	–
Miejsce montażu	Przyłącze kanału
Pozycja montażowa	pionowo / poziomo
Materiał obudowy	Błacha stalowa, cynkowana
Kolor	szary
Ciężar	33 kg
Ciężar z opakowaniem	55 kg
Wielkość nominalna	630 mm
Szerokość	730 mm
wysokość	500 mm
Głębokość	730 mm
Szerokość z opakowaniem	830 mm
Wysokość z opakowaniem	600 mm
Głębokość z opakowaniem	830 mm
Oznaczenie EX zgodnie z dyrektywą ATEX	Ex II 2 G
Oznaczenie EX zgodnie z normą	Ex db IIB+H2 T4 Gb X / Ex h IIB+H2 T4 Gb X
Ta - temperatura otoczenia	-20 °C ≤ Ta ≤ +40 °C

# DAR 63/4-2 Ex

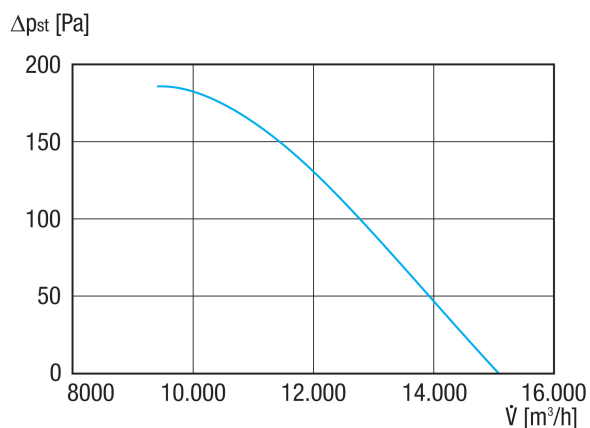
Tryb pracy	S1
PTC DIN 44082	M 100
Klasa temperaturowa	T4
Jednostka opakowaniowa	1 sztuka
Asortyment	C
GTIN (EAN)	4012799733478

## Poziomy mocy akustycznej w paśmie oktawy

	63 Hz	125 Hz	250 Hz	500 Hz	1 kHz	2 kHz	4 kHz	8 kHz	Ogółem
<b>L<sub>WA5, S5</sub></b> <b>(dB(A))</b>	55	73	75	80	81	79	76	71	85

L<sub>WA5</sub>= Poziom mocy akustycznej wolnego wlotu w dB

## Charakterystyka



# DAR 63/4-2 Ex

Rysunek wymiarowy [mm]

