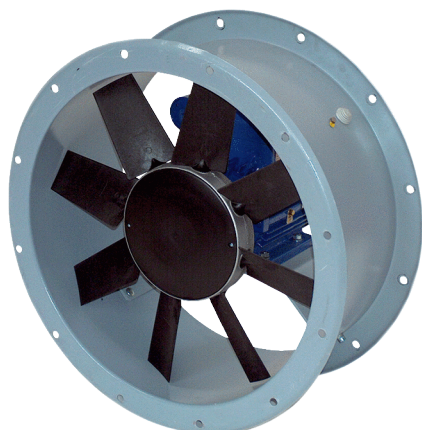


# DAR 80/6-3 Ex



## Krótki opis

Osiowy wentylator kanałowy, DN 800, konstrukcja przeciwybuchowa, moc nominalna 0,75 kW, medium: gaz

## Przykłady zastosowań

Zakład produkcyjny, Stanowisko pracy, Powietrze wywiewane procesowe, Hala przemysłowa

Numer katalogowy

0073.0359

## Dane Techniczne

Wykonanie	Silnik – wariant 3
Wydajność powietrza	14.000 m <sup>3</sup> /h
Prędkość obrotów	960 1/min
Typ wirnika	osiowo
z możliwością regulacji obrotów	✓
Napięcie znamionowe	400 V
Częstotliwość sieci	50 Hz
Wydajność nominalna	750 W
I <sub>Nom</sub>	2,7 A
I <sub>Max</sub>	2,2 A
Stopień ochrony	IP 55
Klasa izolacji	F
Przełączalna liczba biegunów	–
Miejsce montażu	Przyłącze kanału
Pozycja montażowa	pionowo / poziomo
Materiał obudowy	Błacha stalowa, cynkowana
Kolor	szary
Ciężar	90 kg
Ciężar z opakowaniem	135 kg
Wielkość nominalna	800 mm
Szerokość	910 mm
wysokość	590 mm
Głębokość	910 mm
Szerokość z opakowaniem	1.140 mm
Wysokość z opakowaniem	730 mm
Głębokość z opakowaniem	1.140 mm
Oznaczenie EX zgodnie z dyrektywą ATEX	Ex II 2 G
Oznaczenie EX zgodnie z normą	Ex db IIB+H2 T4 Gb X / Ex h IIB+H2 T4 Gb X
Ta - temperatura otoczenia	-20 °C ≤ Ta ≤ +40 °C

# DAR 80/6-3 Ex

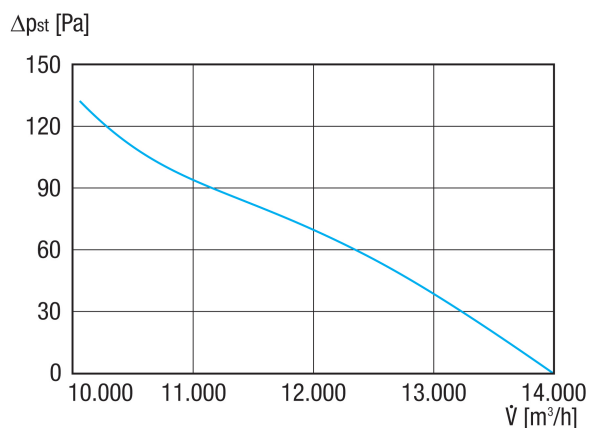
Tryb pracy	S1
PTC DIN 44082	M 100
Klasa temperaturowa	T4
Jednostka opakowaniowa	1 sztuka
Asortyment	C
GTIN (EAN)	4012799733591

## Poziomy mocy akustycznej w paśmie oktawy

	63 Hz	125 Hz	250 Hz	500 Hz	1 kHz	2 kHz	4 kHz	8 kHz	Ogółem
<b>L<sub>WA5, S5</sub></b> <b>(dB(A))</b>	56	74	76	81	82	80	77	72	86

L<sub>WA5</sub>= Poziom mocy akustycznej wolnego wlotu w dB

## Charakterystyka



# DAR 80/6-3 Ex

Rysunek wymiarowy [mm]

