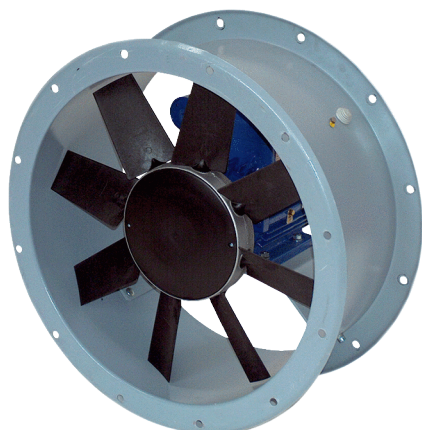


DAR 90/8-2 Ex



Krótki opis

Osiowy wentylator kanałowy, DN 900, konstrukcja przeciwybuchowa, moc nominalna 1,1 kW, medium: gaz

Przykłady zastosowań

Zakład produkcyjny, Stanowisko pracy, Powietrze wywiewane procesowe, Hala przemysłowa

Numer katalogowy

0073.0370

Dane Techniczne

| | |
|--|--|
| Wykonanie | Silnik – wariant 2 |
| Wydajność powietrza | 21.363 m ³ /h |
| Prędkość obrotów | 720 1/min |
| Typ wirnika | osiowo |
| z możliwością regulacji obrotów | ✓ |
| Napięcie znamionowe | 400 V |
| Częstotliwość sieci | 50 Hz |
| Wydajność nominalna | 1.100 W |
| I _{Nom} | 3 A |
| I _{Max} | 3,6 A |
| Stopień ochrony | IP 55 |
| Klasa izolacji | F |
| Przełączalna liczba biegunów | – |
| Miejsce montażu | Przyłącze kanału |
| Pozycja montażowa | pionowo / poziomo |
| Materiał obudowy | Błacha stalowa, cynkowana |
| Kolor | szary |
| Ciężar | 120 kg |
| Ciężar z opakowaniem | 195 kg |
| Wielkość nominalna | 900 mm |
| Szerokość | 1.030 mm |
| wysokość | 680 mm |
| Głębokość | 1.030 mm |
| Szerokość z opakowaniem | 1.040 mm |
| Wysokość z opakowaniem | 830 mm |
| Głębokość z opakowaniem | 1.040 mm |
| Oznaczenie EX zgodnie z dyrektywą ATEX | Ex II 2 G |
| Oznaczenie EX zgodnie z normą | Ex db IIB+H2 T4 Gb X / Ex h IIB+H2 T4 Gb X |
| Ta - temperatura otoczenia | -20 °C ≤ Ta ≤ +40 °C |

DAR 90/8-2 Ex

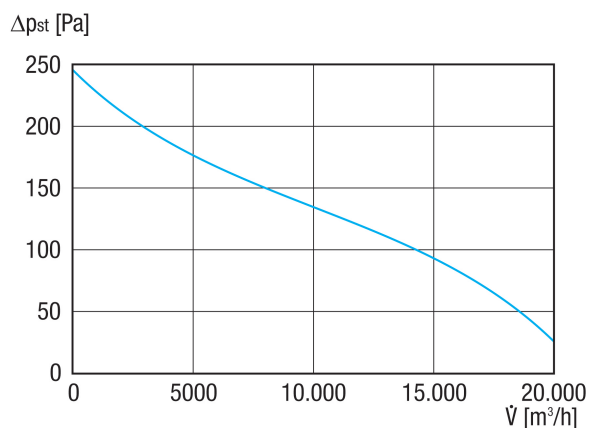
| | |
|------------------------|---------------|
| Tryb pracy | S1 |
| PTC DIN 44082 | M 100 |
| Klasa temperaturowa | T4 |
| Jednostka opakowaniowa | 1 sztuka |
| Asortyment | C |
| GTIN (EAN) | 4012799733706 |

Poziomy mocy akustycznej w paśmie oktawy

| | 63 Hz | 125 Hz | 250 Hz | 500 Hz | 1 kHz | 2 kHz | 4 kHz | 8 kHz | Ogółem |
|--|-------|--------|--------|--------|-------|-------|-------|-------|--------|
| L_{WA5, S5} (dB(A)) | 51 | 69 | 71 | 76 | 77 | 75 | 72 | 67 | 81 |

L_{WA5}= Poziom mocy akustycznej wolnego wlotu w dB

Charakterystyka



DAR 90/8-2 Ex

Rysunek wymiarowy [mm]

