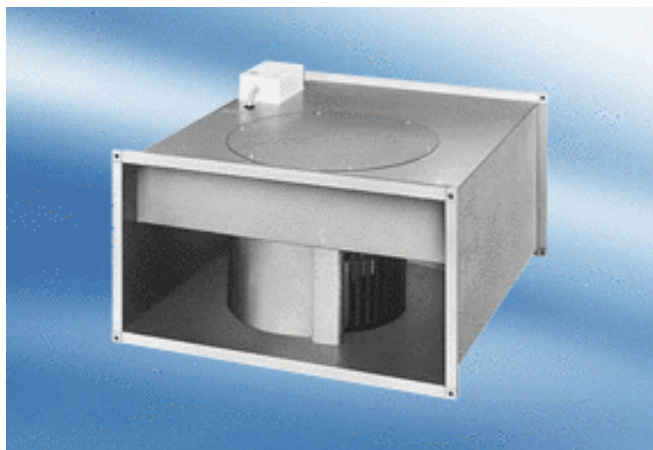


DPK 22/6 A



Krótki opis

Promieniowe wentylatory kanałowe

Numer katalogowy

0086.0630

Dane Techniczne

| | |
|------------------------|-----------|
| Prędkość obrotów | 730 1/min |
| Napięcie znamionowe | 400 V |
| Częstotliwość sieci | 50 Hz |
| Pobór mocy | 160 W |
| I_{Max} | 0,32 A |
| Stopień ochrony | IP 55 |
| Ciężar | 17 |
| Jednostka opakowaniowa | 1 sztuka |

Poziomy mocy akustycznej w paśmie oktawy

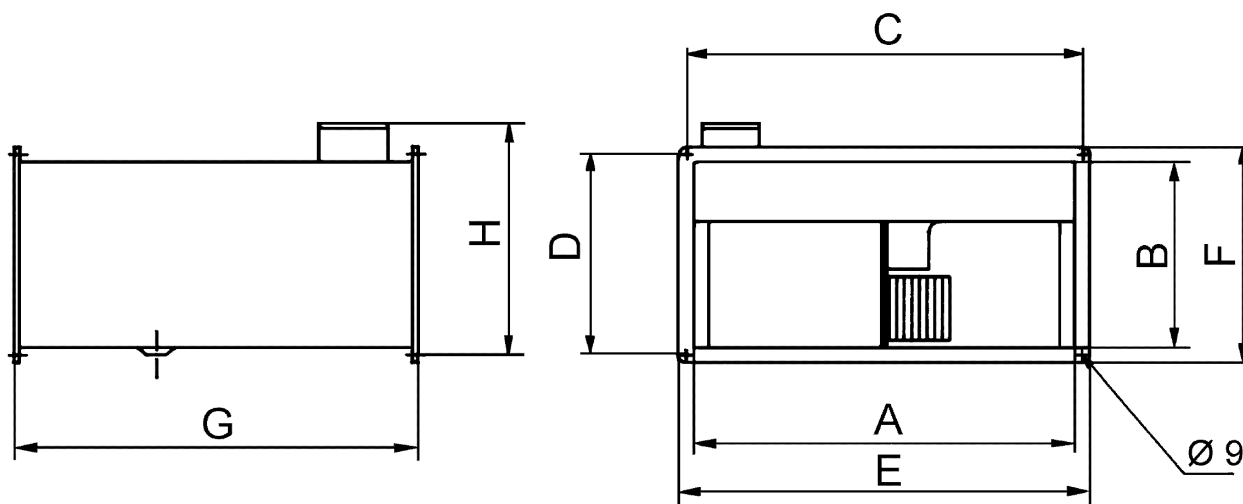
| | 63 Hz | 125 Hz | 250 Hz | 500 Hz | 1 kHz | 2 kHz | 4 kHz | 8 kHz | Ogółem |
|----------------------------|-------|--------|--------|--------|-------|-------|-------|-------|--------|
| L_{WA5} , średni (dB(A)) | - | - | - | - | - | - | - | - | 63 |
| L_{WA6} , średni (dB(A)) | - | - | - | - | - | - | - | - | 66 |

L_{WA5} = Poziom mocy akustycznej wolnego wlotu w dB

L_{WA6} = Poziom mocy akustycznej wolnego wylotu w dB

DPK 22/6 A

Rysunek wymiarowy [mm]



| A | B | C | D | E | F | G | H |
|-----|-----|-----|-----|-----|-----|-----|-----|
| 500 | 250 | 520 | 270 | 540 | 290 | 530 | 322 |