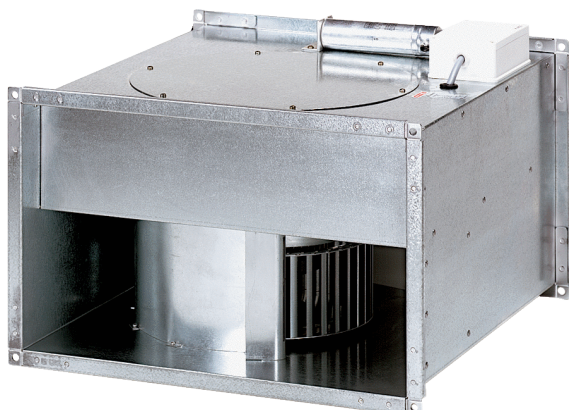


DPK 22/6 B



Krótki opis

Odśrodkowy wentylator kanałowy, prąd trójfazowy

Numer katalogowy

0086.0660

Dane Techniczne

Wydajność powietrza	950 m ³ /h
Prędkość obrotów	730 1/min
z możliwością regulacji obrotów	✓
Typ napięcia	Prąd zmienny trójfazowy
Napięcie znamionowe	400 V
Wydajność nominalna	125 W
I _{Nom}	0,3 A
I _{Max}	0,32 A
Stopień ochrony	IP 55
Klasa izolacji	B
Kabel zasilający	5 x 1,5 mm ²
Pozycja montażowa	pionowo / poziomo
Ciężar	18,7 kg
Ciężar z opakowaniem	19,4 kg
Wymiar kanału	500 mm x 250 mm
Szerokość z opakowaniem	550 mm
Wysokość z opakowaniem	360 mm
Głębokość z opakowaniem	550 mm
Temperatura powietrza przetłaczanego przy prądzie nominalnym	60 °C
Temperatura powietrza przetłaczanego przy I _{Max}	60 °C
Jednostka opakowaniowa	1 sztuka
Asortyment	D
GTIN (EAN)	4012799866602

Poziomy mocy akustycznej w paśmie oktawy

	63 Hz	125 Hz	250 Hz	500 Hz	1 kHz	2 kHz	4 kHz	8 kHz	Ogółem
L _{WA2, S1} (dB(A))	11	15	21	21	14	8	3	0	25

DPK 22/6 B

	63 Hz	125 Hz	250 Hz	500 Hz	1 kHz	2 kHz	4 kHz	8 kHz	Ogółem
L_{WA2}, S2 (dB(A))	20	24	29	29	27	19	7	1	34
L_{WA2}, S3 (dB(A))	26	31	34	34	33	28	17	3	40
L_{WA2}, S4 (dB(A))	32	38	40	41	39	37	29	14	47
L_{WA2}, S5 (dB(A))	39	47	49	49	48	47	44	33	55
L_{WA5}, S1 (dB(A))	11	18	23	24	20	17	10	5	28
L_{WA5}, S2 (dB(A))	19	27	32	34	34	32	22	9	40
L_{WA5}, S3 (dB(A))	23	34	38	40	41	41	34	19	47
L_{WA5}, S4 (dB(A))	28	41	44	47	47	49	44	31	54
L_{WA5}, S5 (dB(A))	36	52	54	56	56	58	57	47	64
L_{WA6}, S1 (dB(A))	8	15	24	29	26	18	11	7	32
L_{WA6}, S2 (dB(A))	17	24	33	39	39	34	26	17	43
L_{WA6}, S3 (dB(A))	23	30	38	45	46	43	37	22	50
L_{WA6}, S4 (dB(A))	29	38	45	53	54	52	49	35	58
L_{WA6}, S5 (dB(A))	37	46	55	63	64	61	62	53	69

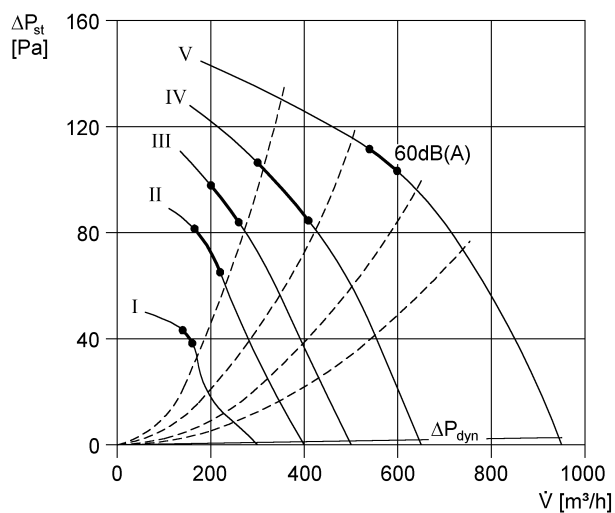
L_{WA2}= Poziom mocy akustycznej obudowy w dB

L_{WA5}= Poziom mocy akustycznej wolnego wlotu w dB

L_{WA6}= Poziom mocy akustycznej wolnego wylotu w dB

DPK 22/6 B

Charakterystyka



Rysunek wymiarowy [mm]

