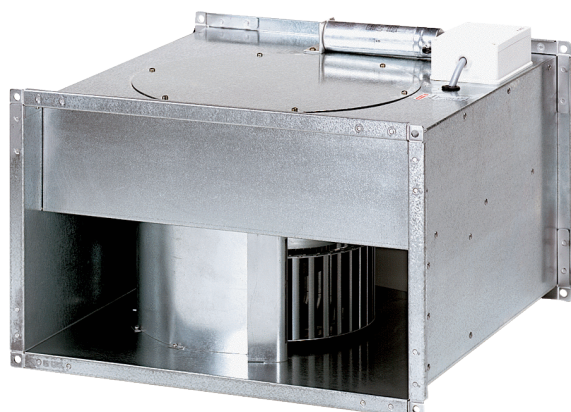


DPK 25/4 B



Krótki opis

Odśrodkowy wentylator kanałowy, prąd trójfazowy

Numer katalogowy

0086.0663

Dane Techniczne

Wydajność powietrza	2.920 m ³ /h
Prędkość obrotów	1.474 1/min
z możliwością regulacji obrotów	✓
Typ napięcia	Prąd zmienny trójfazowy
Napięcie znamionowe	400 V
Wydajność nominalna	410 W (w opc. Współczynnik sprawności)
I _{Nom}	1,3 A (w opc. Współczynnik sprawności)
I _{Max}	2,1 A
Stopień ochrony	IP 55
Klasa izolacji	B
Kabel zasilający	5 x 1,5 mm ²
Pozycja montażowa	pionowo / poziomo
Ciężar	24,3 kg
Ciężar z opakowaniem	26,2 kg
Wymiar kanału	500 mm x 300 mm
Szerokość	540 mm
wysokość	340 mm
Głębokość	560 mm
Szerokość z opakowaniem	545 mm
Wysokość z opakowaniem	330 mm
Głębokość z opakowaniem	560 mm
Temperatura powietrza przetłaczanego przy prądzie nominalnym	-20 °C do 60 °C
Temperatura powietrza przetłaczanego przy I _{Max}	-20 °C do 60 °C
Jednostka opakowaniowa	1 sztuka
Asortyment	D
GTIN (EAN)	4012799866633

DPK 25/4 B

Poziomy mocy akustycznej w paśmie oktawy

	63 Hz	125 Hz	250 Hz	500 Hz	1 kHz	2 kHz	4 kHz	8 kHz	Ogółem
L_{WA2}, S1 (dB(A))	35	39	43	43	42	39	31	14	49
L_{WA2}, S2 (dB(A))	43	49	52	53	50	49	44	30	58
L_{WA2}, S3 (dB(A))	47	54	58	59	59	55	50	40	65
L_{WA2}, S4 (dB(A))	52	60	62	67	63	61	57	49	71
L_{WA2}, S5 (dB(A))	55	64	67	67	67	66	62	55	74
L_{WA5}, S1 (dB(A))	32	45	48	51	51	54	48	34	58
L_{WA5}, S2 (dB(A))	39	55	56	60	60	63	61	49	68
L_{WA5}, S3 (dB(A))	44	61	62	65	66	68	67	59	74
L_{WA5}, S4 (dB(A))	50	67	68	74	73	75	73	68	81
L_{WA5}, S5 (dB(A))	53	70	72	77	77	80	78	73	85
L_{WA6}, S1 (dB(A))	34	41	49	56	57	55	52	38	62
L_{WA6}, S2 (dB(A))	42	52	58	67	67	65	65	55	72
L_{WA6}, S3 (dB(A))	47	58	64	73	75	73	73	67	80
L_{WA6}, S4 (dB(A))	51	64	71	78	82	79	79	74	86
L_{WA6}, S5 (dB(A))	56	68	75	80	86	84	84	79	91

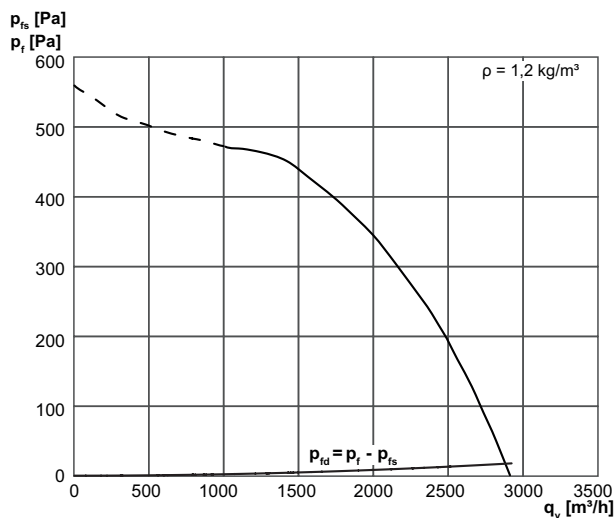
L_{WA2}= Poziom mocy akustycznej obudowy w dB

L_{WA5}= Poziom mocy akustycznej wolnego wlotu w dB

L_{WA6}= Poziom mocy akustycznej wolnego wylotu w dB

DPK 25/4 B

Charakterystyka



Rysunek wymiarowy [mm]

