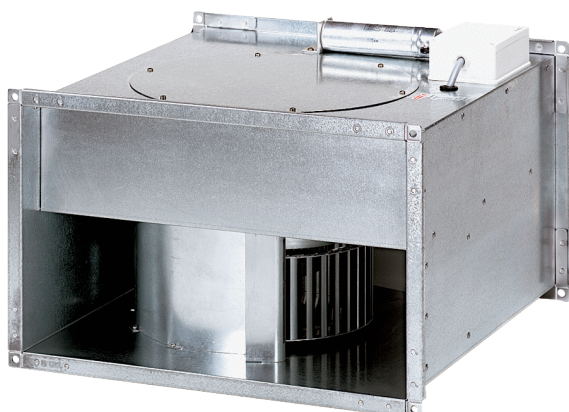


# DPK 25/6 B



## Krótki opis

Odśrodkowy wentylator kanałowy, prąd trójfazowy

Numer katalogowy

0086.0662

## Dane Techniczne

Wydajność powietrza	1.600 m <sup>3</sup> /h
Prędkość obrotów	930 1/min
z możliwością regulacji obrotów	✓
Typ napięcia	Prąd zmienny trójfazowy
Napięcie znamionowe	400 V
Wydajność nominalna	220 W
I <sub>Nom</sub>	0,9 A
I <sub>Max</sub>	0,95 A
Stopień ochrony	IP 55
Klasa izolacji	B
Kabel zasilający	5 x 1,5 mm <sup>2</sup>
Pozycja montażowa	pionowo / poziomo
Ciężar	24,2 kg
Ciężar z opakowaniem	25 kg
Wymiar kanału	500 mm x 300 mm
Szerokość z opakowaniem	570 mm
Wysokość z opakowaniem	420 mm
Głębokość z opakowaniem	565 mm
Temperatura powietrza przetłaczanego przy prądzie nominalnym	60 °C
Temperatura powietrza przetłaczanego przy I <sub>Max</sub>	60 °C
Jednostka opakowaniowa	1 sztuka
Asortyment	D
GTIN (EAN)	4012799866626

## Poziomy mocy akustycznej w paśmie oktawy

	63 Hz	125 Hz	250 Hz	500 Hz	1 kHz	2 kHz	4 kHz	8 kHz	Ogółem
<b>L<sub>WA2, S1</sub></b> <b>(dB(A))</b>	29	31	37	36	35	32	20	3	42

# DPK 25/6 B

	63 Hz	125 Hz	250 Hz	500 Hz	1 kHz	2 kHz	4 kHz	8 kHz	Ogółem
<b>L<sub>WA2</sub>, S2</b> (dB(A))	37	41	45	45	44	42	35	19	51
<b>L<sub>WA2</sub>, S3</b> (dB(A))	42	47	50	53	49	47	42	29	57
<b>L<sub>WA2</sub>, S4</b> (dB(A))	46	52	55	56	56	55	55	51	63
<b>L<sub>WA2</sub>, S5</b> (dB(A))	48	55	61	59	58	56	52	43	66
<b>L<sub>WA5</sub>, S1</b> (dB(A))	27	37	42	44	44	46	37	22	51
<b>L<sub>WA5</sub>, S2</b> (dB(A))	35	48	51	54	53	57	52	39	61
<b>L<sub>WA5</sub>, S3</b> (dB(A))	39	54	55	60	58	62	60	48	67
<b>L<sub>WA5</sub>, S4</b> (dB(A))	42	59	59	64	64	66	65	56	72
<b>L<sub>WA5</sub>, S5</b> (dB(A))	45	62	64	66	68	70	69	61	75
<b>L<sub>WA6</sub>, S1</b> (dB(A))	26	33	43	49	51	48	41	26	55
<b>L<sub>WA6</sub>, S2</b> (dB(A))	35	44	52	60	60	59	57	47	66
<b>L<sub>WA6</sub>, S3</b> (dB(A))	40	50	56	66	67	66	67	63	74
<b>L<sub>WA6</sub>, S4</b> (dB(A))	47	56	62	72	73	72	73	69	79
<b>L<sub>WA6</sub>, S5</b> (dB(A))	46	59	66	74	76	74	74	69	81

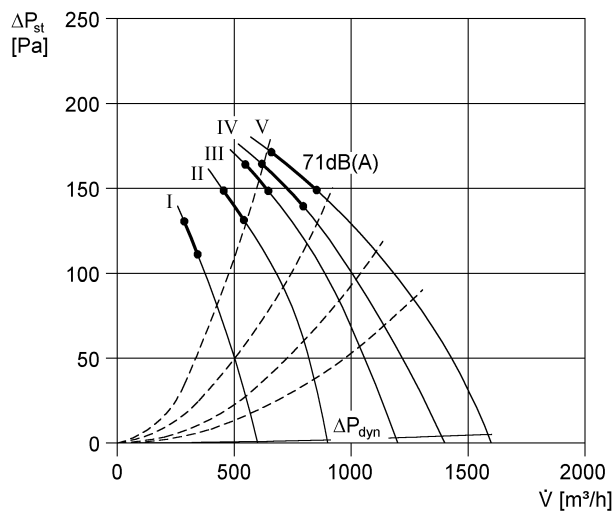
L<sub>WA2</sub>= Poziom mocy akustycznej obudowy w dB

L<sub>WA5</sub>= Poziom mocy akustycznej wolnego wlotu w dB

L<sub>WA6</sub>= Poziom mocy akustycznej wolnego wylotu w dB

# DPK 25/6 B

## Charakterystyka



## Rysunek wymiarowy [mm]

