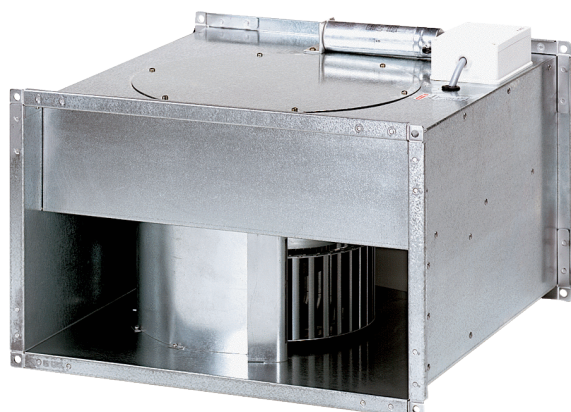


# DPK 28/4 B



## Krótki opis

Odśrodkowy wentylator kanałowy, prąd trójfazowy

Numer katalogowy

0086.0665

## Dane Techniczne

Wydajność powietrza	3.900 m <sup>3</sup> /h (Wymagana różnica p <sub>fs</sub> min=200 Pa)
Wydajność tłoczenia <sub>Znam.</sub>	1.495 m <sup>3</sup> /h (w opc. Współczynnik sprawności)
Ciśnienie p <sub>fs</sub> , Z <sub>nam.</sub>	590 Pa (w opc. Współczynnik sprawności)
prędkość obrotowa n <sub>Znam.</sub>	1.445 1/min (w opc. Współczynnik sprawności)
Prędkość obrotów	1.480 1/min
z możliwością regulacji obrotów	✓
Typ napięcia	Prąd zmienny trójfazowy
Napięcie znamionowe	400 V
Wydajność nominalna	590 W (w opc. Współczynnik sprawności)
I <sub>Nom</sub>	1,7 A
I <sub>Max</sub>	3,2 A (w opc. Współczynnik sprawności)
Stopień ochrony	IP 55
Klasa izolacji	F
Kabel zasilający	5 x 1,5 mm <sup>2</sup>
Pozycja montażowa	pionowo / poziomo
Ciężar	29,3 kg
Ciężar z opakowaniem	31,76 kg
Wymiar kanału	600 mm x 300 mm
Szerokość	640 mm
wysokość	340 mm
Głębokość	680 mm
Szerokość z opakowaniem	700 mm
Wysokość z opakowaniem	420 mm
Głębokość z opakowaniem	670 mm
Temperatura powietrza przetłaczanego przy prądzie nominalnym	-20 °C do 60 °C
Temperatura powietrza przetłaczanego przy I <sub>Max</sub>	-20 °C do 60 °C
Jednostka opakowaniowa	1 sztuka
Asortyment	D
GTIN (EAN)	4012799866657

# DPK 28/4 B

## Dane techniczne według ErP w punkcie najwyższej sprawności (Best Efficiency Point /BEP/)

Efektywność ogólna $\eta$	41,5 %
Kategoria pomiarowa	D
Kategoria efektywności	całkowita
Stopień efektywności N	49,2
Wymagany napęd o zmiennej prędkości obrotowej (VSD)	nie
Rok produkcji	patrz tabliczka znamionowa
Nazwa producenta / urzędowy numer w rejestrze / miejsce filii producenta	Maico Elektroapparate-Fabrik GmbH / Sąd Rejestrowy Freiburg, nr w rejestrze HRB 601233 / Villingen-Schwenningen
Nr kat.	0086.0665
$P_{BEP}$ / wydajność powietrza $_{BEP}$ / $P_{fs, BEP}$	0,596 kW / 1.495 m <sup>3</sup> /h
$n_{BEP}$	1.445 1/min
Specyficzny stosunek	$\approx 1$
Informacje dotyczące demontażu i utylizacji	patrz instrukcja montażu
Informacje dotyczące montażu, eksploatacji i utrzymania w należytym stanie	patrz instrukcja montażu
Przedmioty użyte przy pomiarze efektywności, które nie są opisane przez kategorię pomiarową	-
$P_f, BEP$	595 Pa

## Poziomy mocy akustycznej w paśmie oktawy

	63 Hz	125 Hz	250 Hz	500 Hz	1 kHz	2 kHz	4 kHz	8 kHz	Ogółem
<b>L<sub>WA2, S1</sub></b> <b>(dB(A))</b>	31	39	43	44	39	35	26	7	48
<b>L<sub>WA2, S2</sub></b> <b>(dB(A))</b>	39	46	54	55	48	45	41	25	59
<b>L<sub>WA2, S3</sub></b> <b>(dB(A))</b>	45	54	60	63	56	52	48	36	66
<b>L<sub>WA2, S4</sub></b> <b>(dB(A))</b>	50	60	66	72	65	63	58	50	74
<b>L<sub>WA2, S5</sub></b> <b>(dB(A))</b>	57	67	70	73	70	68	63	56	77
<b>L<sub>WA5, S1</sub></b> <b>(dB(A))</b>	30	45	46	48	48	48	40	25	54
<b>L<sub>WA5, S2</sub></b> <b>(dB(A))</b>	38	52	57	60	57	58	55	42	65
<b>L<sub>WA5, S3</sub></b> <b>(dB(A))</b>	45	61	64	69	66	67	65	56	74
<b>L<sub>WA5, S4</sub></b> <b>(dB(A))</b>	51	68	70	77	74	74	72	65	81
<b>L<sub>WA5, S5</sub></b> <b>(dB(A))</b>	56	73	73	80	80	81	78	73	87

# DPK 28/4 B

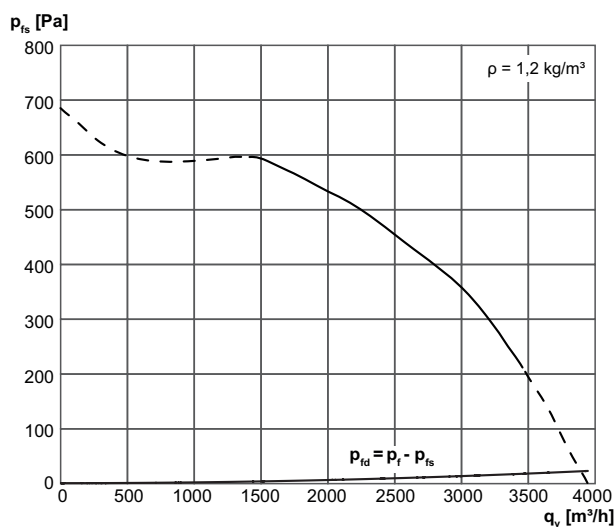
	63 Hz	125 Hz	250 Hz	500 Hz	1 kHz	2 kHz	4 kHz	8 kHz	Ogółem
<b>L<sub>WA6, S1</sub></b> <b>(dB(A))</b>	28	42	46	54	53	51	46	30	58
<b>L<sub>WA6, S2</sub></b> <b>(dB(A))</b>	37	50	57	65	63	62	61	53	69
<b>L<sub>WA6, S3</sub></b> <b>(dB(A))</b>	44	57	63	72	71	70	71	66	78
<b>L<sub>WA6, S4</sub></b> <b>(dB(A))</b>	51	65	70	80	79	78	78	74	85
<b>L<sub>WA6, S5</sub></b> <b>(dB(A))</b>	59	73	77	83	88	87	86	82	93

L<sub>WA2</sub>= Poziom mocy akustycznej obudowy w dB

L<sub>WA5</sub>= Poziom mocy akustycznej wolnego wlotu w dB

L<sub>WA6</sub>= Poziom mocy akustycznej wolnego wylotu w dB

## Charakterystyka



# DPK 28/4 B

Rysunek wymiarowy [mm]

