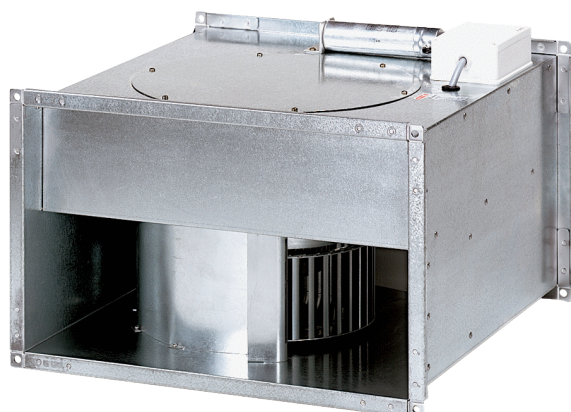


DPK 28/6 B



Krótki opis

Odśrodkowy wentylator kanałowy, prąd trójfazowy

Numer katalogowy

0086.0664

Dane Techniczne

Wydajność powietrza	2.400 m ³ /h
Prędkość obrotów	930 1/min
z możliwością regulacji obrotów	✓
Typ napięcia	Prąd zmienny trójfazowy
Napięcie znamionowe	400 V
Wydajność nominalna	340 W
I _{Nom}	1,15 A
I _{Max}	1,3 A
Stopień ochrony	IP 55
Klasa izolacji	B
Kabel zasilający	5 x 1,5 mm ²
Pozycja montażowa	pionowo / poziomo
Ciężar	31,4 kg
Ciężar z opakowaniem	32 kg
Wymiar kanału	600 mm x 300 mm
Szerokość z opakowaniem	700 mm
Wysokość z opakowaniem	420 mm
Głębokość z opakowaniem	670 mm
Temperatura powietrza przetłaczanego przy prądzie nominalnym	60 °C
Temperatura powietrza przetłaczanego przy I _{Max}	60 °C
Jednostka opakowaniowa	1 sztuka
Asortyment	D
GTIN (EAN)	4012799866640

Poziomy mocy akustycznej w paśmie oktawy

	63 Hz	125 Hz	250 Hz	500 Hz	1 kHz	2 kHz	4 kHz	8 kHz	Ogółem
L_{WA2, S1} (dB(A))	31	36	39	40	37	33	24	8	45

DPK 28/6 B

	63 Hz	125 Hz	250 Hz	500 Hz	1 kHz	2 kHz	4 kHz	8 kHz	Ogółem
L_{WA2}, S2 (dB(A))	40	45	47	48	45	43	37	24	54
L_{WA2}, S3 (dB(A))	44	51	52	54	51	48	43	32	59
L_{WA2}, S4 (dB(A))	48	56	56	57	55	52	48	39	63
L_{WA2}, S5 (dB(A))	51	59	60	60	59	56	52	44	66
L_{WA5}, S1 (dB(A))	29	41	45	48	48	49	41	27	54
L_{WA5}, S2 (dB(A))	37	51	53	57	56	58	55	42	63
L_{WA5}, S3 (dB(A))	42	57	57	63	62	63	61	51	69
L_{WA5}, S4 (dB(A))	45	62	60	67	66	68	66	58	73
L_{WA5}, S5 (dB(A))	48	65	64	69	70	71	70	63	77
L_{WA6}, S1 (dB(A))	30	40	45	54	55	54	54	50	61
L_{WA6}, S2 (dB(A))	45	52	56	65	68	68	70	67	75
L_{WA6}, S3 (dB(A))	49	57	60	70	71	70	72	68	78
L_{WA6}, S4 (dB(A))	50	61	63	73	76	75	76	73	82
L_{WA6}, S5 (dB(A))	57	66	69	76	80	78	80	77	86

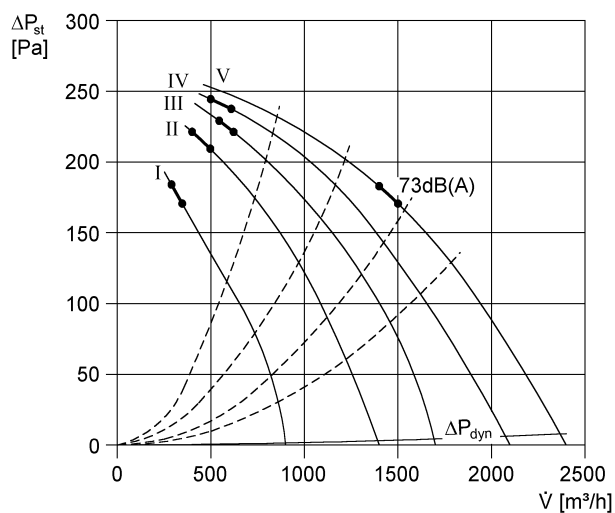
L_{WA2}= Poziom mocy akustycznej obudowy w dB

L_{WA5}= Poziom mocy akustycznej wolnego wlotu w dB

L_{WA6}= Poziom mocy akustycznej wolnego wylotu w dB

DPK 28/6 B

Charakterystyka



Rysunek wymiarowy [mm]

