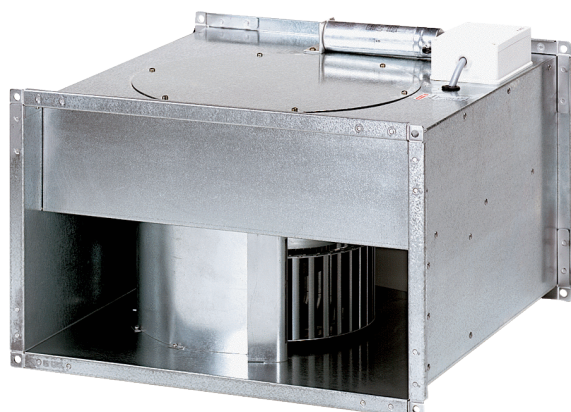


# DPK 31/6 B



## Krótki opis

Odśrodkowy wentylator kanałowy, prąd trójfazowy

Numer katalogowy

0086.0666

## Dane Techniczne

Wydajność powietrza	3.500 m <sup>3</sup> /h
Prędkość obrotów	930 1/min
z możliwością regulacji obrotów	✓
Typ napięcia	Prąd zmienny trójfazowy
Napięcie znamionowe	400 V
Wydajność nominalna	430 W
I <sub>Nom</sub>	1,2 A
I <sub>Max</sub>	1,8 A
Stopień ochrony	IP 55
Klasa izolacji	F
Kabel zasilający	5 x 1,5 mm <sup>2</sup>
Pozycja montażowa	pionowo / poziomo
Ciężar	48 kg
Ciężar z opakowaniem	48 kg
Wymiar kanału	600 mm x 350 mm
Szerokość z opakowaniem	800 mm
Wysokość z opakowaniem	500 mm
Głębokość z opakowaniem	770 mm
Temperatura powietrza przetłaczanego przy prądzie nominalnym	60 °C
Temperatura powietrza przetłaczanego przy I <sub>Max</sub>	60 °C
Jednostka opakowaniowa	1 sztuka
Asortyment	D
GTIN (EAN)	4012799866664

## Poziomy mocy akustycznej w paśmie oktawy

	63 Hz	125 Hz	250 Hz	500 Hz	1 kHz	2 kHz	4 kHz	8 kHz	Ogółem
L <sub>WA2, S1</sub> (dB(A))	27	33	36	36	31	258	12	0	41

# DPK 31/6 B

	63 Hz	125 Hz	250 Hz	500 Hz	1 kHz	2 kHz	4 kHz	8 kHz	Ogółem
<b>L<sub>WA2</sub>, S2</b> (dB(A))	35	38	46	44	42	39	29	16	50
<b>L<sub>WA2</sub>, S3</b> (dB(A))	41	45	58	53	46	46	39	28	60
<b>L<sub>WA2</sub>, S4</b> (dB(A))	47	53	57	73	60	53	59	40	73
<b>L<sub>WA2</sub>, S5</b> (dB(A))	54	60	61	66	63	60	55	51	70
<b>L<sub>WA5</sub>, S1</b> (dB(A))	22	37	41	43	43	42	31	14	49
<b>L<sub>WA5</sub>, S2</b> (dB(A))	32	47	51	53	53	55	48	34	60
<b>L<sub>WA5</sub>, S3</b> (dB(A))	38	54	59	62	59	62	58	46	68
<b>L<sub>WA5</sub>, S4</b> (dB(A))	45	63	61	75	67	69	67	58	77
<b>L<sub>WA5</sub>, S5</b> (dB(A))	51	69	67	74	75	77	75	68	82
<b>L<sub>WA6</sub>, S1</b> (dB(A))	26	36	41	48	48	44	36	19	52
<b>L<sub>WA6</sub>, S2</b> (dB(A))	34	45	53	59	60	60	60	56	66
<b>L<sub>WA6</sub>, S3</b> (dB(A))	42	53	61	67	67	68	68	65	74
<b>L<sub>WA6</sub>, S4</b> (dB(A))	49	61	65	79	75	75	76	72	83
<b>L<sub>WA6</sub>, S5</b> (dB(A))	63	71	73	83	84	83	84	80	90

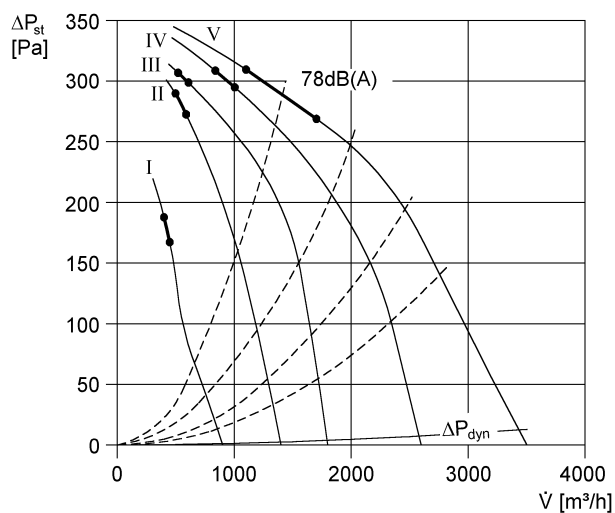
L<sub>WA2</sub>= Poziom mocy akustycznej obudowy w dB

L<sub>WA5</sub>= Poziom mocy akustycznej wolnego wlotu w dB

L<sub>WA6</sub>= Poziom mocy akustycznej wolnego wylotu w dB

# DPK 31/6 B

## Charakterystyka



## Rysunek wymiarowy [mm]

