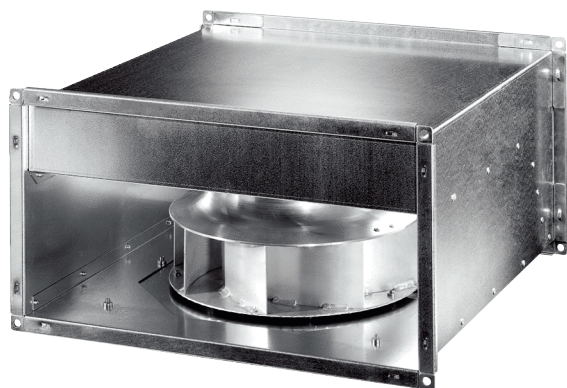


DPK 35/1 EC



Krótki opis

Odśrodkowy wentylator kanałowy z silnikiem EC, prąd trójfazowy, wymiar kanału 700 mm x 400 mm, wydajność tłoczenia 6470 m³/h

Przykłady zastosowań

Obiekt handlowy, Stanowisko pracy, Sala ekspozycyjna, Zakład produkcyjny, Hala przemysłowa

Numer katalogowy

0086.0813

Dane Techniczne

Wydajność powietrza	6.470 m ³ /h
Wydajność tłoczenia _{Znam.}	3.494 m ³ /h (w opc. Współczynnik sprawności)
Ciśnienie p _{fs, Znam.}	680 Pa (w opc. Współczynnik sprawności)
prędkość obrotowa n _{Znam.}	1.700 1/min (w opc. Współczynnik sprawności)
Prędkość obrotów	1.700 1/min
z możliwością regulacji obrotów	✓
Napięcie znamionowe	380 V do 480 V
Częstotliwość sieci	50 Hz / 60 Hz
Wydajność nominalna	1.250 W
I _{Nom}	2,2 A
Stopień ochrony	IP 54
Klasa izolacji	F
Miejsce montażu	kanał
Pozycja montażowa	bez znaczenia
Materiał obudowy	Blacha stalowa, cynkowana
Ciężar	52 kg
Ciężar z opakowaniem	52 kg
Wentylator wychylany	✓
Wymiar kanału	700 mm x 400 mm
Szerokość	741 mm
wysokość	443 mm
Głębokość	780 mm
Szerokość z opakowaniem	740 mm
Wysokość z opakowaniem	440 mm
Głębokość z opakowaniem	780 mm
Temperatura powietrza przetłaczanego	-20 °C do 50 °C
Jednostka opakowaniowa	1 sztuka
Asortyment	E
GTIN (EAN)	4012799868132

DPK 35/1 EC

Poziomy mocy akustycznej w paśmie oktawy

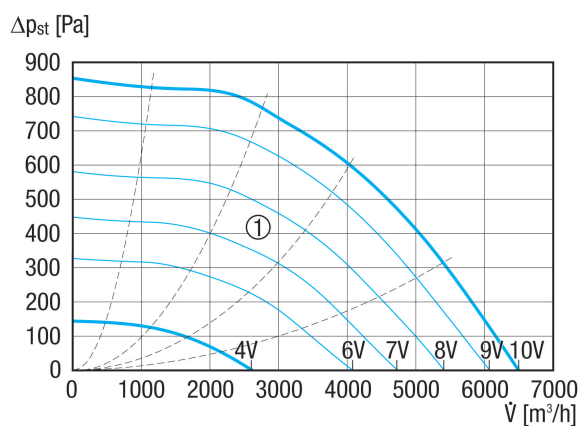
	63 Hz	125 Hz	250 Hz	500 Hz	1 kHz	2 kHz	4 kHz	8 kHz	Ogółem
L_{WA2}, S5 (dB(A))	–	62	65	61	58	54	49	42	69
L_{WA5}, S5 (dB(A))	–	66	71	77	73	72	66	58	80
L_{WA6}, S5 (dB(A))	–	69	75	77	79	76	71	61	84

L_{WA2}= Poziom mocy akustycznej obudowy w dB

L_{WA5}= Poziom mocy akustycznej wolnego wlotu w dB

L_{WA6}= Poziom mocy akustycznej wolnego wylotu w dB

Charakterystyka



Charakterystyki pomocnicze dla napięcia sterującego 1 - 10 V

DPK 35/1 EC

Rysunek wymiarowy [mm]

