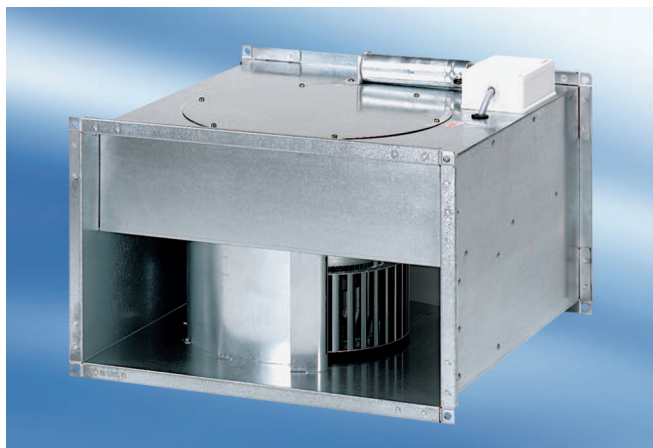


DPK 35/4



Krótki opis

Odśrodkowy wentylator kanałowy, prąd trójfazowy

Numer katalogowy

0086.0639

Dane Techniczne

Wydajność powietrza	6.500 m ³ /h
Prędkość obrotów	1.355 1/min
Typ napięcia	Prąd zmienny trójfazowy
Napięcie znamionowe	400 V
Częstotliwość sieci	50 Hz
Wydajność nominalna	1.355 W
I _{Nom}	5,5 A
I _{Max}	9,8 A
Klasa izolacji	F
Kabel zasilający	5 x 1,5 mm ²
Ciężar	69 kg
Ciężar z opakowaniem	69 kg
Wymiar kanału	700 mm x 400 mm
Szerokość z opakowaniem	500 mm
Wysokość z opakowaniem	900 mm
Głębokość z opakowaniem	780 mm
Temperatura powietrza przetłaczanego przy prądzie nominalnym	80 °C
Jednostka opakowaniowa	1 sztuka
Asortyment	D
GTIN (EAN)	4012799866398

Poziomy mocy akustycznej w paśmie oktawy

	63 Hz	125 Hz	250 Hz	500 Hz	1 kHz	2 kHz	4 kHz	8 kHz	Ogółem
L _{WA2, S1} (dB(A))	45	50	54	55	52	47	41	31	60
L _{WA2, S2} (dB(A))	53	59	62	65	62	58	52	46	69

DPK 35/4

	63 Hz	125 Hz	250 Hz	500 Hz	1 kHz	2 kHz	4 kHz	8 kHz	Ogółem
L_{WA2}, S3 (dB(A))	58	64	67	76	69	65	59	54	78
L_{WA2}, S4 (dB(A))	61	68	71	75	77	71	65	61	81
L_{WA2}, S5 (dB(A))	63	71	75	76	89	76	70	65	89
L_{WA5}, S1 (dB(A))	44	58	61	64	64	64	61	50	70
L_{WA5}, S2 (dB(A))	53	67	68	73	75	74	72	64	80
L_{WA5}, S3 (dB(A))	57	73	73	82	81	81	79	71	87
L_{WA5}, S4 (dB(A))	61	77	78	84	87	87	85	78	92
L_{WA5}, S5 (dB(A))	64	80	82	86	96	92	89	83	98
L_{WA6}, S1 (dB(A))	46	57	63	69	71	71	72	68	77
L_{WA6}, S2 (dB(A))	57	67	71	79	82	81	82	78	88
L_{WA6}, S3 (dB(A))	60	71	75	84	87	86	86	83	92
L_{WA6}, S4 (dB(A))	68	78	82	89	93	93	93	89	99
L_{WA6}, S5 (dB(A))	72	80	85	92	101	97	97	93	104

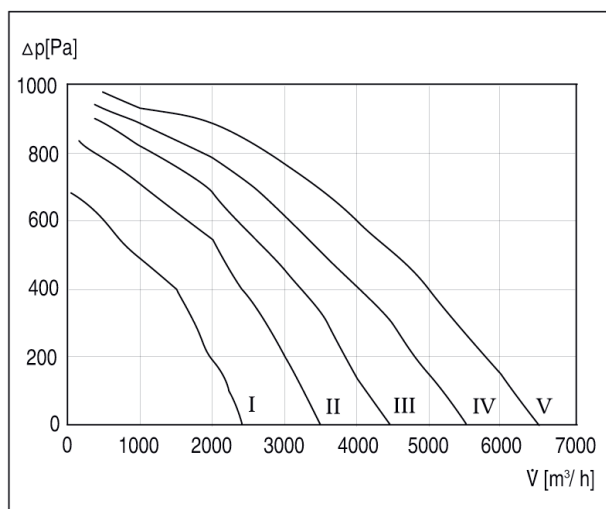
L_{WA2}= Poziom mocy akustycznej obudowy w dB

L_{WA5}= Poziom mocy akustycznej wolnego wlotu w dB

L_{WA6}= Poziom mocy akustycznej wolnego wylotu w dB

DPK 35/4

Charakterystyka



Rysunek wymiarowy [mm]

