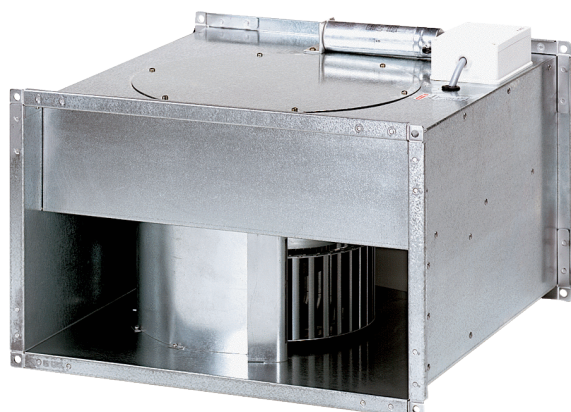


DPK 35/4 B



Krótki opis

Odśrodkowy wentylator kanałowy, prąd trójfazowy

Numer katalogowy

0086.0669

Dane Techniczne

Wydajność powietrza	6.895 m ³ /h (Wymagana różnica p _{fs} min=300 Pa)
Wydajność tłoczenia _{Znam.}	2.590 m ³ /h (w opc. Współczynnik sprawności)
Ciśnienie p _{fs} , Z _{nam.}	910 Pa (w opc. Współczynnik sprawności)
prędkość obrotowa n _{Znam.}	1.400 1/min (w opc. Współczynnik sprawności)
z możliwością regulacji obrotów	–
Typ napięcia	Prąd zmienny trójfazowy
Napięcie znamionowe	400 V
Wydajność nominalna	1.490 W (w opc. Współczynnik sprawności)
I _{Nom}	2,8 A (w opc. Współczynnik sprawności)
I _{Max}	7,5 A
Stopień ochrony	IP 55
Klasa izolacji	F
Kabel zasilający	5 x 1,5 mm ²
Pozycja montażowa	pionowo / poziomo
Ciężar	59 kg
Ciężar z opakowaniem	63,072 kg
Wymiar kanału	700 mm x 400 mm
Szerokość z opakowaniem	865 mm
Wysokość z opakowaniem	500 mm
Głębokość z opakowaniem	805 mm
Temperatura powietrza przetłaczanego przy prądzie nominalnym	-20 °C do 50 °C
Temperatura powietrza przetłaczanego przy I _{Max}	-20 °C do 50 °C
Jednostka opakowaniowa	1 sztuka
Asortyment	D
GTIN (EAN)	4012799866695

Dane techniczne według ErP w punkcie najwyższej sprawności (Best Efficiency Point /BEP/)

Efektywność ogólna η	44,2 %
---------------------------	--------

DPK 35/4 B

Kategoria pomiarowa	D
Kategoria efektywności	całkowita
Stopień efektywności N	49,5
Wymagany napęd o zmiennej prędkości obrotowej (VSD)	nie
Rok produkcji	patrz tabliczka znamionowa
Nazwa producenta / urzędowy numer w rejestrze / miejsce filii producenta	Maico Elektroapparate-Fabrik GmbH / Sąd Rejestrowy Freiburg, nr w rejestrze HRB 601233 / Villingen-Schwenningen
Nr kat.	0086.0669
P_{BEP} / wydajność powietrza $_{BEP}$ / $P_{f_s, BEP}$	1,49 kW / 2.590 m ³ /h
n_{BEP}	1.400 1/min
Specyficzny stosunek	≈ 1
Informacje dotyczące demontażu i utylizacji	patrz instrukcja montażu
Informacje dotyczące montażu, eksploatacji i utrzymania w należytym stanie	patrz instrukcja montażu
Przedmioty użyte przy pomiarze efektywności, które nie są opisane przez kategorię pomiarową	-
P_f, BEP	916 Pa

Poziomy mocy akustycznej w paśmie oktawy

	63 Hz	125 Hz	250 Hz	500 Hz	1 kHz	2 kHz	4 kHz	8 kHz	Ogółem
L_{WA2, S1} (dB(A))	45	50	54	55	52	47	41	31	60
L_{WA2, S2} (dB(A))	53	59	62	65	62	58	52	46	69
L_{WA2, S3} (dB(A))	58	64	67	76	69	65	59	54	78
L_{WA2, S4} (dB(A))	61	68	71	75	77	71	65	61	81
L_{WA2, S5} (dB(A))	63	71	75	76	89	76	70	65	89
L_{WA5, S1} (dB(A))	44	58	61	64	64	64	61	50	70
L_{WA5, S2} (dB(A))	53	67	68	73	75	74	72	64	80
L_{WA5, S3} (dB(A))	57	73	73	82	81	81	79	71	87
L_{WA5, S4} (dB(A))	61	77	78	84	87	87	85	78	92
L_{WA5, S5} (dB(A))	64	80	82	86	96	92	89	83	98
L_{WA6, S1} (dB(A))	46	57	63	69	71	71	72	68	77

DPK 35/4 B

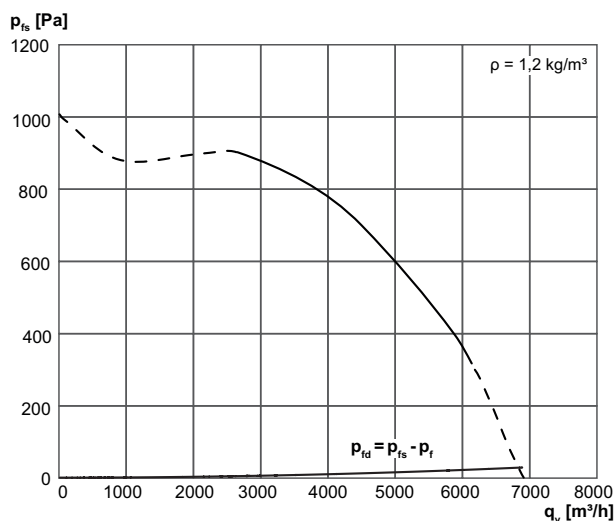
	63 Hz	125 Hz	250 Hz	500 Hz	1 kHz	2 kHz	4 kHz	8 kHz	Ogółem
L_{WA6, S2} (dB(A))	57	67	71	79	82	81	82	78	88
L_{WA6, S3} (dB(A))	60	71	75	84	87	86	86	83	92
L_{WA6, S4} (dB(A))	68	78	82	89	93	93	93	89	99
L_{WA6, S5} (dB(A))	72	80	85	92	101	97	97	93	104

L_{WA2}= Poziom mocy akustycznej obudowy w dB

L_{WA5}= Poziom mocy akustycznej wolnego wlotu w dB

L_{WA6}= Poziom mocy akustycznej wolnego wylotu w dB

Charakterystyka



DPK 35/4 B

Rysunek wymiarowy [mm]

