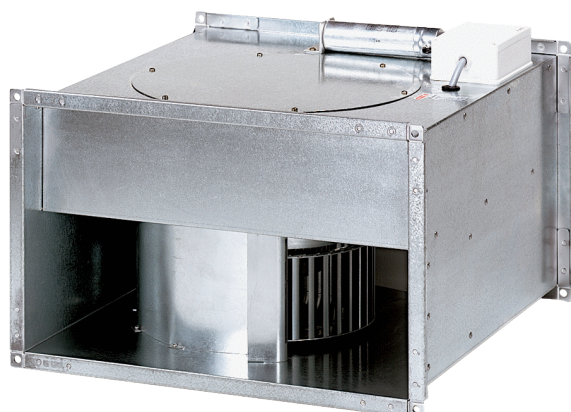


# DPK 35/6 B



## Krótki opis

Odśrodkowy wentylator kanałowy, prąd trójfazowy

Numer katalogowy

0086.0668

## Dane Techniczne

Wydajność powietrza	5.500 m <sup>3</sup> /h
Prędkość obrotów	930 1/min
z możliwością regulacji obrotów	✓
Typ napięcia	Prąd zmienny trójfazowy
Napięcie znamionowe	400 V
Wydajność nominalna	1.100 W
I <sub>Nom</sub>	3 A
I <sub>Max</sub>	4,6 A
Stopień ochrony	IP 55
Klasa izolacji	F
Kabel zasilający	5 x 1,5 mm <sup>2</sup>
Pozycja montażowa	pionowo / poziomo
Ciężar	63,2 kg
Ciężar z opakowaniem	63 kg
Wymiar kanału	700 mm x 400 mm
Szerokość	740 mm
wysokość	440 mm
Głębokość	780 mm
Szerokość z opakowaniem	870 mm
Wysokość z opakowaniem	500 mm
Głębokość z opakowaniem	800 mm
Temperatura powietrza przetłaczanego przy prądzie nominalnym	60 °C
Temperatura powietrza przetłaczanego przy I <sub>Max</sub>	60 °C
Jednostka opakowaniowa	1 sztuka
Asortyment	D
GTIN (EAN)	4012799866688

# DPK 35/6 B

## Poziomy mocy akustycznej w paśmie oktawy

	63 Hz	125 Hz	250 Hz	500 Hz	1 kHz	2 kHz	4 kHz	8 kHz	Ogółem
<b>L<sub>WA2</sub>, S1</b> (dB(A))	37	46	59	47	44	378	30	17	59
<b>L<sub>WA2</sub>, S2</b> (dB(A))	46	50	62	60	55	48	43	33	65
<b>L<sub>WA2</sub>, S3</b> (dB(A))	51	56	67	75	62	56	51	43	76
<b>L<sub>WA2</sub>, S4</b> (dB(A))	55	61	61	73	66	61	55	50	74
<b>L<sub>WA2</sub>, S5</b> (dB(A))	58	65	64	72	68	65	60	56	75
<b>L<sub>WA5</sub>, S1</b> (dB(A))	36	52	58	53	54	55	50	35	62
<b>L<sub>WA5</sub>, S2</b> (dB(A))	45	60	72	65	66	65	62	51	75
<b>L<sub>WA5</sub>, S3</b> (dB(A))	50	66	70	79	72	71	69	61	81
<b>L<sub>WA5</sub>, S4</b> (dB(A))	55	71	68	76	77	77	75	68	83
<b>L<sub>WA5</sub>, S5</b> (dB(A))	57	74	72	77	80	81	79	73	86
<b>L<sub>WA6</sub>, S1</b> (dB(A))	45	51	61	60	67	68	70	67	75
<b>L<sub>WA6</sub>, S2</b> (dB(A))	53	61	67	71	76	76	78	78	83
<b>L<sub>WA6</sub>, S3</b> (dB(A))	59	67	72	78	79	79	80	77	86
<b>L<sub>WA6</sub>, S4</b> (dB(A))	64	73	77	83	85	85	86	82	92
<b>L<sub>WA6</sub>, S5</b> (dB(A))	68	77	80	85	89	89	89	86	95

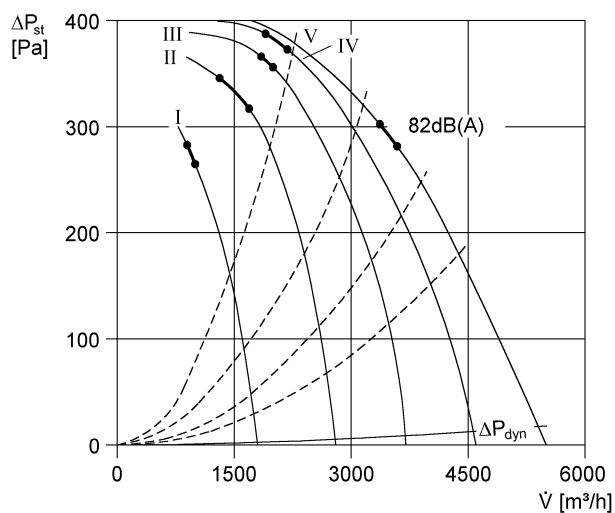
L<sub>WA2</sub>= Poziom mocy akustycznej obudowy w dB

L<sub>WA5</sub>= Poziom mocy akustycznej wolnego wlotu w dB

L<sub>WA6</sub>= Poziom mocy akustycznej wolnego wylotu w dB

# DPK 35/6 B

## Charakterystyka



## Rysunek wymiarowy [mm]

