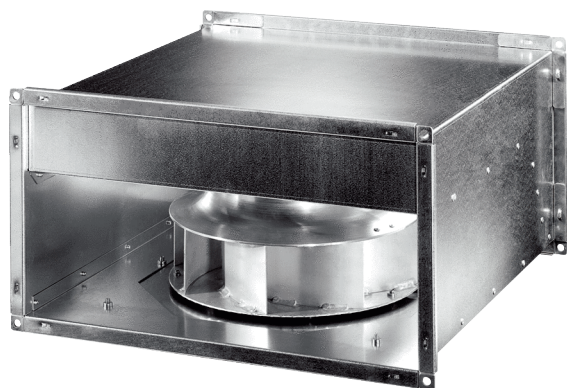


DPK 56 EC



Krótki opis

Odśrodkowy wentylator kanałowy z silnikiem EC, prąd trójfazowy, wymiar kanału 1000 mm x 500 mm

Przykłady zastosowań

Obiekt handlowy, Stanowisko pracy, Sala ekspozycyjna, Zakład produkcyjny, Hala przemysłowa

Numer katalogowy

0086.0810

Dane Techniczne

Wydajność powietrza	11.990 m ³ /h
Wydajność tłoczenia _{Znam.}	6.660 m ³ /h (w opc. Współczynnik sprawności)
Ciśnienie p _{fs, Znam.}	695 Pa (w opc. Współczynnik sprawności)
prędkość obrotowa n _{Znam.}	1.400 1/min (w opc. Współczynnik sprawności)
Prędkość obrotów	1.440 1/min
z możliwością regulacji obrotów	✓
Napięcie znamionowe	400 V
Częstotliwość sieci	50 Hz / 60 Hz
Wydajność nominalna	2.470 W
I _{Nom}	3,85 A
Stopień ochrony	IP 54
Klasa izolacji	F
Miejsce montażu	kanał
Pozycja montażowa	bez znaczenia
Materiał obudowy	Blacha stalowa, cynkowana
Ciężar	80 kg
Ciężar z opakowaniem	80,48 kg
Wentylator wychylany	✓
Wymiar kanału	1.000 mm x 500 mm
Szerokość	1.040 mm
wysokość	540 mm
Głębokość	982 mm
Szerokość z opakowaniem	1.047 mm
Wysokość z opakowaniem	547 mm
Głębokość z opakowaniem	987 mm
Temperatura powietrza przetłaczanego	-20 °C do 50 °C
Jednostka opakowaniowa	1 sztuka
Asortyment	E
GTIN (EAN)	4012799868101

DPK 56 EC

Poziomy mocy akustycznej w paśmie oktawy

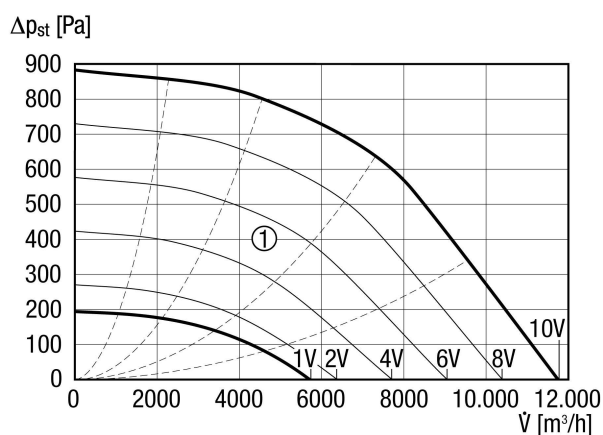
	63 Hz	125 Hz	250 Hz	500 Hz	1 kHz	2 kHz	4 kHz	8 kHz	Ogółem
L_{WA2}, S5 (dB(A))	–	64	65	62	58	81	44	41	70
L_{WA5}, S5 (dB(A))	–	73	75	76	77	77	74	67	84
L_{WA6}, S5 (dB(A))	–	73	79	80	81	81	78	71	88

L_{WA2}= Poziom mocy akustycznej obudowy w dB

L_{WA5}= Poziom mocy akustycznej wolnego wlotu w dB

L_{WA6}= Poziom mocy akustycznej wolnego wylotu w dB

Charakterystyka



Charakterystyki pomocnicze dla napięcia sterującego 1 - 10 V

DPK 56 EC

Rysunek wymiarowy [mm]

