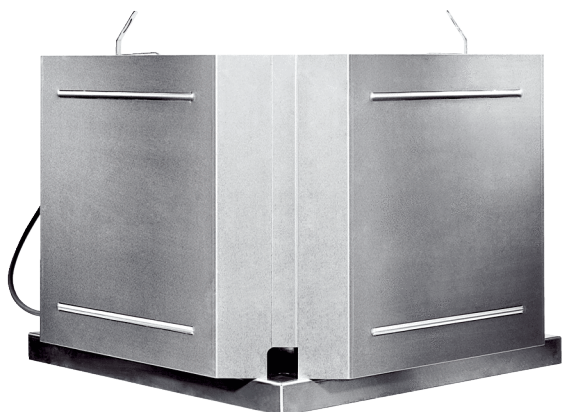


# DRD 22 EC



## Krótki opis

Odśrodkowy wentylator dachowy z silnikiem EC, DN 224

## Przykłady zastosowań

Zakład produkcyjny, Stanowisko pracy, Obiekt handlowy, Hala przemysłowa, Restauracja

Numer katalogowy

0087.0171

## Dane Techniczne

Wydajność powietrza	2.125 m <sup>3</sup> /h
Prędkość obrotów	1.840 1/min
Typ wirnika	promieniowo
z możliwością regulacji obrotów	✓
Możliwość pracy nawrotnej	–
Typ napięcia	Prąd zmienny
Napięcie znamionowe	230 V
Częstotliwość sieci	50 Hz
Wydajność nominalna	165 W
I <sub>Max</sub>	1,3 A
Stopień ochrony	IP 54
Miejsce montażu	Dach
Pozycja montażowa	pionowo
Materiał	Aluminium
Ciężar	9,3 kg
Ciężar z opakowaniem	14,5 kg
Wielkość nominalna	224 mm
Szerokość	520 mm
wysokość	331 mm
Głębokość	520 mm
Szerokość z opakowaniem	710 mm
Wysokość z opakowaniem	490 mm
Głębokość z opakowaniem	710 mm
Temperatura powietrza przetłaczanego przy I <sub>Max</sub>	-25 °C do 60 °C
Jednostka opakowaniowa	1 sztuka
Asortyment	E
GTIN (EAN)	4012799871712

# DRD 22 EC

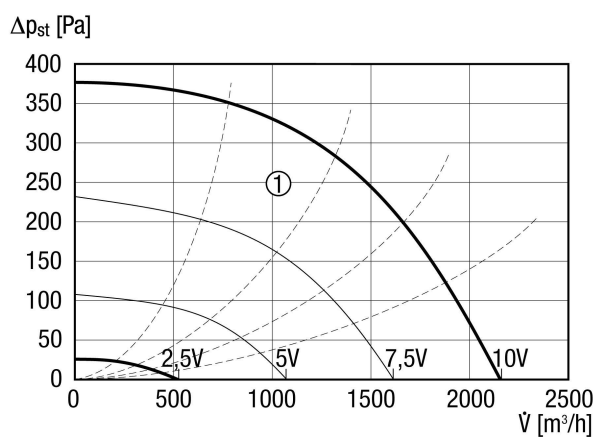
## Poziomy mocy akustycznej w paśmie oktawy

	63 Hz	125 Hz	250 Hz	500 Hz	1 kHz	2 kHz	4 kHz	8 kHz	Ogółem
L <sub>WA5</sub> , wyso- ki (dB(A))	-	-	-	-	-	-	-	-	73
L <sub>WA6</sub> , wyso- ki (dB(A))	-	-	-	-	-	-	-	-	77

L<sub>WA5</sub>= Poziom mocy akustycznej wolnego wlotu w dB

L<sub>WA6</sub>= Poziom mocy akustycznej wolnego wylotu w dB

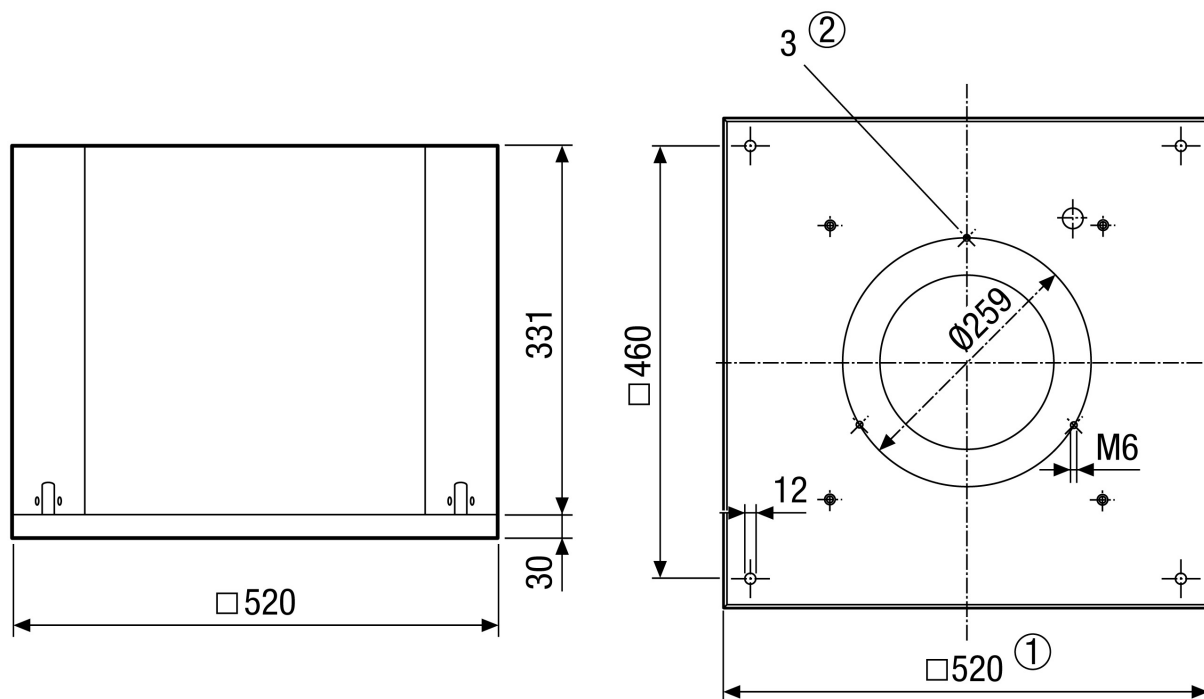
## Charakterystyka



① Charakterystyki pomocnicze dla napięcia sterującego 2,5 - 10 V

# DRD 22 EC

Rysunek wymiarowy [mm]



- ① Średnica wewnętrzna
- ② Ilość otworów: 3