

DRD 50/64



Krótki opis

Promieniowy wentylator dachowy z pionowym wyrzutem powietrza, DN 500, prąd trójfazowy, przełączalna ilość biegunów

Numer katalogowy

0087.0156

Dane Techniczne

Wydajność powietrza	8.500 m ³ /h / 12.500 m ³ /h
Prędkość obrotów	930 1/min / 1.425 1/min
Wydajność nominalna	1.400 W / 4.300 W
I _{Nom}	3 A / 7,8 A
I _{Max}	3 A / 8,2 A
Przełączalna liczba biegunów	✓
Liczba biegunów przy wysokiej prędkości obrotów	4
Liczba biegunów przy niskiej prędkości obrotów	6
Miejsce montażu	Dach
Pozycja montażowa	pionowo
Materiał	Blacha stalowa, cynkowana
Ciężar	136
Temperatura powietrza przetłaczanego przy prądzie nominalnym	60 °C
Jednostka opakowaniowa	1 sztuka
Asortyment	C
GTIN (EAN)	4012799871569

Poziomy mocy akustycznej w paśmie oktawy

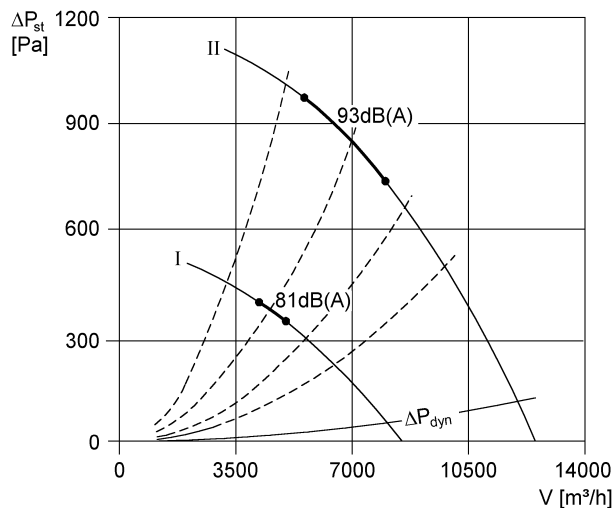
	63 Hz	125 Hz	250 Hz	500 Hz	1 kHz	2 kHz	4 kHz	8 kHz	Ogółem
L _{WA5} , niski (dB(A))	58	77	77	76	77	78	78	67	85
L _{WA5} , wysoki (dB(A))	63	80	93	89	88	87	85	86	97
L _{WA8} , niski (dB(A))	62	75	78	82	81	79	78	73	87
L _{WA8} , wysoki (dB(A))	68	84	90	93	92	88	85	81	98

DRD 50/64

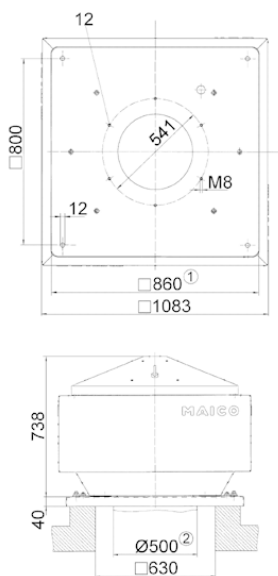
L_{WA5} = Poziom mocy akustycznej wolnego wlotu w dB

L_{WA8} = Poziom mocy akustycznej obudowy i wolnego wylotu w dB

Charakterystyka



Rysunek wymiarowy [mm]



- ① Średnica wewnętrzna
- ② Zewnętrzna średnica rury