

# DRD 50/6



## Krótki opis

Promieniowy wentylator dachowy z pionowym wyrzutem powietrza, DN 500, prąd trójfazowy

Numer katalogowy

0087.0113

## Dane Techniczne

|  |                           |
|--|---------------------------|
| Wydajność powietrza  | 8.300 m <sup>3</sup> /h   |
| Prędkość obrotów   | 930 1/min                 |
| Wydajność nominalna  | 1.260 W                   |
| I <sub>Nom</sub>   | 2,6 A                     |
| I <sub>Max</sub>   | 3,3 A                     |
| Przełączalna liczba biegunów                                 | –                         |
| Miejsce montażu  | Dach                      |
| Pozycja montażowa  | pionowo                   |
| Materiał   | Blacha stalowa, cynkowana |
| Ciężar   | 124                       |
| Temperatura powietrza przetłaczanego przy prądzie nominalnym | 60 °C                     |
| Jednostka opakowaniowa                                       | 1 sztuka                  |
| Asortyment   | C                         |
| GTIN (EAN)   | 4012799871132             |

## Poziomy mocy akustycznej w paśmie oktawy

|                                 | 63 Hz | 125 Hz | 250 Hz | 500 Hz | 1 kHz | 2 kHz | 4 kHz | 8 kHz | Ogółem |
|---------------------------------|-------|--------|--------|--------|-------|-------|-------|-------|--------|
| L <sub>WA5, S1</sub><br>(dB(A)) | 44    | 45     | 50     | 61     | 58    | 61    | 41    | 27    | 65     |
| L <sub>WA5, S2</sub><br>(dB(A)) | 55    | 57     | 60     | 65     | 64    | 67    | 63    | 46    | 72     |
| L <sub>WA5, S3</sub><br>(dB(A)) | 55    | 57     | 60     | 65     | 64    | 67    | 63    | 46    | 72     |
| L <sub>WA5, S4</sub><br>(dB(A)) | 58    | 74     | 73     | 71     | 79    | 74    | 74    | 62    | 83     |
| L <sub>WA5, S5</sub><br>(dB(A)) | 59    | 76     | 75     | 74     | 76    | 75    | 77    | 67    | 83     |

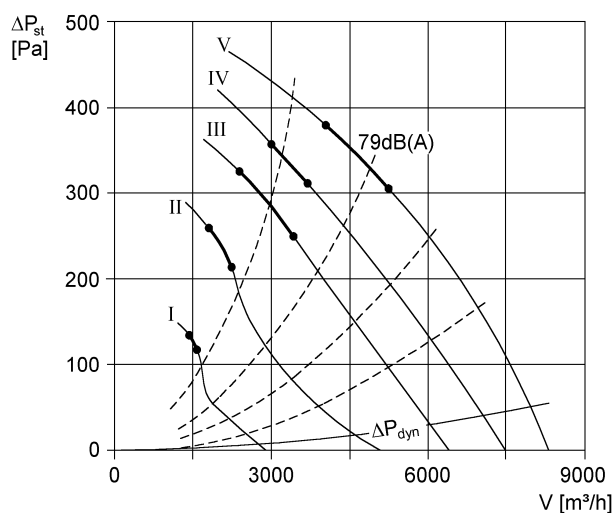
# DRD 50/6

|                          | 63 Hz | 125 Hz | 250 Hz | 500 Hz | 1 kHz | 2 kHz | 4 kHz | 8 kHz | Ogółem |
|--------------------------|-------|--------|--------|--------|-------|-------|-------|-------|--------|
| $L_{WA8, S1}$<br>(dB(A)) | 46    | 48     | 54     | 63     | 59    | 58    | 39    | 26    | 66     |
| $L_{WA8, S2}$<br>(dB(A)) | 56    | 59     | 63     | 69     | 67    | 66    | 60    | 43    | 73     |
| $L_{WA8, S3}$<br>(dB(A)) | 58    | 69     | 70     | 81     | 75    | 71    | 69    | 64    | 83     |
| $L_{WA8, S4}$<br>(dB(A)) | 60    | 71     | 74     | 77     | 82    | 74    | 72    | 63    | 85     |
| $L_{WA8, S5}$<br>(dB(A)) | 61    | 73     | 77     | 80     | 79    | 77    | 76    | 71    | 86     |

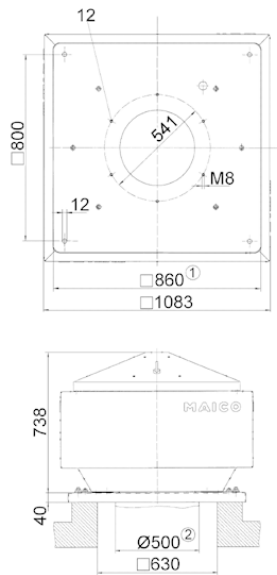
$L_{WA5}$  = Poziom mocy akustycznej wolnego wlotu w dB

$L_{WA8}$  = Poziom mocy akustycznej obudowy i wolnego wylotu w dB

## Charakterystyka



Rysunek wymiarowy [mm]



- ① Średnica wewnętrzna
- ② Zewnętrzna średnica rury