

DRD 50/8



Krótki opis

Promieniowy wentylator dachowy z pionowym wyrzutem powietrza, DN 500, prąd trójfazowy

Numer katalogowy

0087.0116

Dane Techniczne

Wydajność powietrza	6.300 m ³ /h
Prędkość obrotów	715 1/min
Wydajność nominalna	640 W
I _{Nom}	1,5 A
I _{Max}	1,7 A
Przełączalna liczba biegunów	–
Miejsce montażu	Dach
Pozycja montażowa	pionowo
Materiał	Blacha stalowa, cynkowana
Ciężar	124
Temperatura powietrza przetłaczanego przy prądzie nominalnym	60 °C
Jednostka opakowaniowa	1 sztuka
Asortyment	C
GTIN (EAN)	4012799871163

Poziomy mocy akustycznej w paśmie oktawy

	63 Hz	125 Hz	250 Hz	500 Hz	1 kHz	2 kHz	4 kHz	8 kHz	Ogółem
L _{WA5, S1} (dB(A))	30	35	42	47	59	45	35	22	60
L _{WA5, S2} (dB(A))	50	49	52	54	61	65	48	35	67
L _{WA5, S3} (dB(A))	54	56	59	60	63	69	64	46	72
L _{WA5, S4} (dB(A))	57	61	64	63	66	70	70	52	75
L _{WA5, S5} (dB(A))	55	69	69	66	68	71	72	55	78

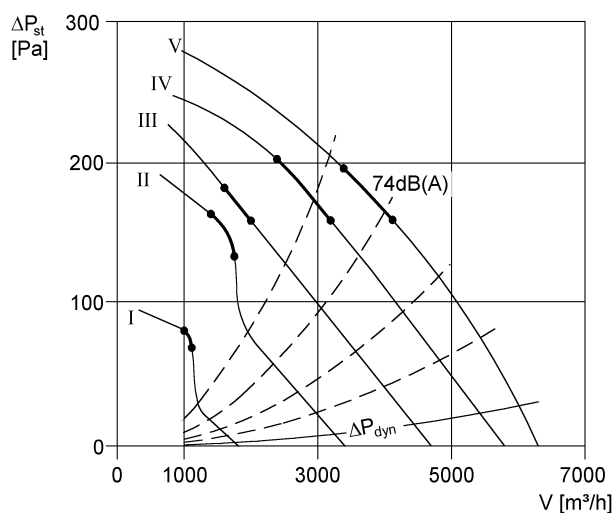
DRD 50/8

	63 Hz	125 Hz	250 Hz	500 Hz	1 kHz	2 kHz	4 kHz	8 kHz	Ogółem
L_{WA8, S1} (dB(A))	33	39	45	52	58	44	35	25	59
L_{WA8, S2} (dB(A))	50	51	56	60	61	64	48	40	67
L_{WA8, S3} (dB(A))	56	58	61	66	65	67	62	52	72
L_{WA8, S4} (dB(A))	58	63	66	70	69	69	68	61	76
L_{WA8, S5} (dB(A))	58	69	69	72	71	70	69	53	78

L_{WA5}= Poziom mocy akustycznej wolnego wlotu w dB

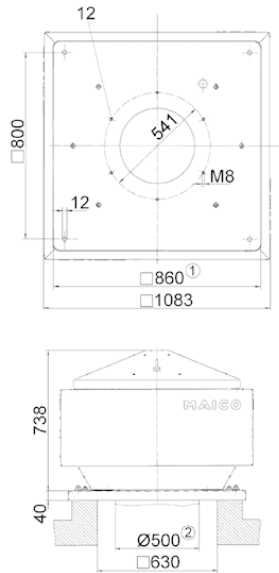
L_{WA8}= Poziom mocy akustycznej obudowy i wolnego wylotu w dB

Charakterystyka



DRD 50/8

Rysunek wymiarowy [mm]



- ① Średnica wewnętrzna
- ② Zewnętrzna średnica rury