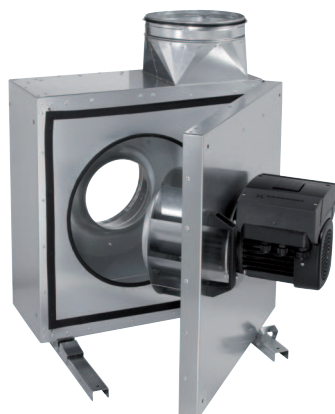


# EKR 31 FU



## Krótki opis

Izolowany akustycznie wywiewny wentylator skrzynkowy z przetwornikiem częstotliwości, DN 315, prąd przemienny

## Przykłady zastosowań

Okap wyciągowy, Kuchnia gospodarcza, System wyciągu powietrza z miejsc pracy, Układ wyciągu powietrza dla maszyn

Numer katalogowy

0080.0896

## Dane Techniczne

Wydajność powietrza	3.660 m <sup>3</sup> /h
Prędkość obrotów	2.670 1/min
z możliwością regulacji obrotów	✓
Typ napięcia	Prąd zmienny
Napięcie znamionowe	230 V
Częstotliwość sieci	50 Hz
Wydajność nominalna	828 W
I <sub>Nom</sub>	3,8 A
I <sub>Max</sub>	3,9 A
Stopień ochrony	IP X4
Stopień ochrony silnika	IP 55
Klasa izolacji	F
Kabel zasilający	5 x 1,5 mm <sup>2</sup>
Ciężar	50 kg
Wentylator wychylany	✓
Wielkość nominalna	315 mm
Szerokość z opakowaniem	707 mm
Wysokość z opakowaniem	592 mm
Głębokość z opakowaniem	882 mm
Temperatura powietrza przetwarzanego przy prądzie nominalnym	-20 °C do 120 °C
Temperatura powietrza przetwarzanego przy I <sub>Max</sub>	-20 °C do 120 °C
temperatura otoczenia	-25 °C do 40 °C
Jednostka opakowaniowa	1 sztuka
Asortyment	E
GTIN (EAN)	4012799808961

# EKR 31 FU

## Poziomy mocy akustycznej w paśmie oktawy

	63 Hz	125 Hz	250 Hz	500 Hz	1 kHz	2 kHz	4 kHz	8 kHz	Ogółem
<b>L<sub>WA2</sub>, Sto- pień 2 (dB(A))</b>	55	67	66	62	66	62	57	50	72
<b>L<sub>WA2</sub>, Sto- pień 3 (dB(A))</b>	48	58	63	59	65	61	56	48	69
<b>L<sub>WA2</sub>, Sto- pień 4 (dB(A))</b>	50	56	66	62	66	62	58	48	71
<b>L<sub>WA2</sub>, Sto- pień 5 (dB(A))</b>	52	58	67	64	67	63	59	49	72
<b>L<sub>WA5</sub>, Sto- pień 2 (dB(A))</b>	53	74	77	81	76	72	69	61	84
<b>L<sub>WA5</sub>, Sto- pień 3 (dB(A))</b>	45	64	73	76	73	70	69	61	80
<b>L<sub>WA5</sub>, Sto- pień 4 (dB(A))</b>	44	58	77	78	74	73	73	66	83
<b>L<sub>WA5</sub>, Sto- pień 5 (dB(A))</b>	47	59	78	79	76	74	74	68	84
<b>L<sub>WA6</sub>, Sto- pień 2 (dB(A))</b>	61	70	79	77	76	77	71	64	84
<b>L<sub>WA6</sub>, Sto- pień 3 (dB(A))</b>	50	62	76	71	73	74	71	64	81
<b>L<sub>WA6</sub>, Sto- pień 4 (dB(A))</b>	46	56	80	73	75	76	75	69	84
<b>L<sub>WA6</sub>, Sto- pień 5 (dB(A))</b>	50	60	82	74	77	78	76	72	85

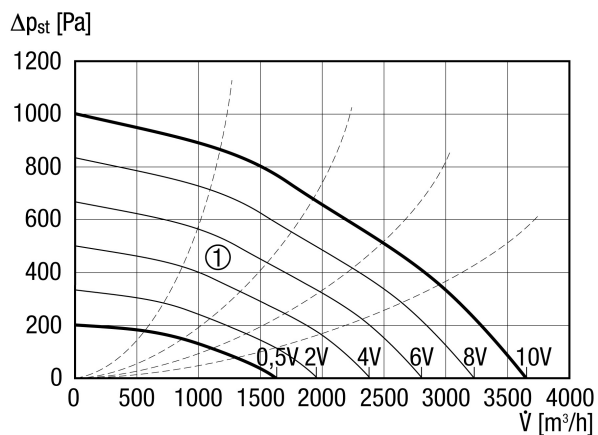
L<sub>WA2</sub>= Poziom mocy akustycznej obudowy w dB

L<sub>WA5</sub>= Poziom mocy akustycznej wolnego wlotu w dB

L<sub>WA6</sub>= Poziom mocy akustycznej wolnego wylotu w dB

# EKR 31 FU

## Charakterystyka



① Charakterystyki pomocnicze dla napięcia sterującego 0,5 - 10 V

## Rysunek wymiarowy [mm]

