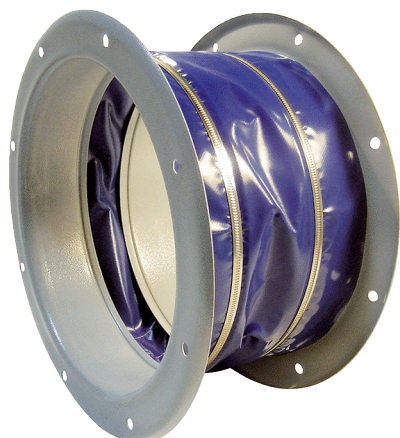


ELI 112



Krótki opis

Złączka elastyczna do montażu dźwiękochłonnej i tłumiącego drgania, DN 1120

Numer katalogowy

0073.0223

Dane Techniczne

Materiał	Błacha stalowa, pokryta żywicą epoksydową
Kolor	szary
Ciężar	29 kg
Ciężar z opakowaniem	29 kg
Szerokość	1.250 mm
wysokość	1.130 mm
Głębokość	203 mm
Szerokość z opakowaniem	1.250 mm
Wysokość z opakowaniem	1.130 mm
Głębokość z opakowaniem	203 mm
Jednostka opakowaniowa	1 sztuka
Asortyment	C
GTIN (EAN)	4012799732235

Rysunek wymiarowy [mm]

