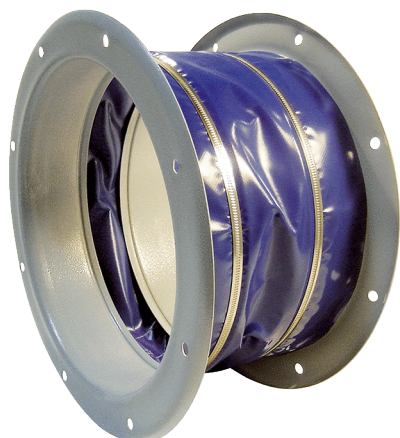


ELI 125



Krótki opis

Złączka elastyczna do montażu dźwiękochłonnej i tłumiącego drgania, DN 1250

Numer katalogowy

0073.0224

Dane Techniczne

Materiał	Błacha stalowa, pokryta żywicą epoksydową
Kolor	szary
Ciężar	32 kg
Ciężar z opakowaniem	32 kg
Wielkość nominalna	1.250 mm
Szerokość	1.380 mm
wysokość	1.260 mm
Głębokość	203 mm
Szerokość z opakowaniem	1.380 mm
Wysokość z opakowaniem	1.260 mm
Głębokość z opakowaniem	203 mm
Jednostka opakowaniowa	1 sztuka
Asortyment	C
GTIN (EAN)	4012799732242

Rysunek wymiarowy [mm]

