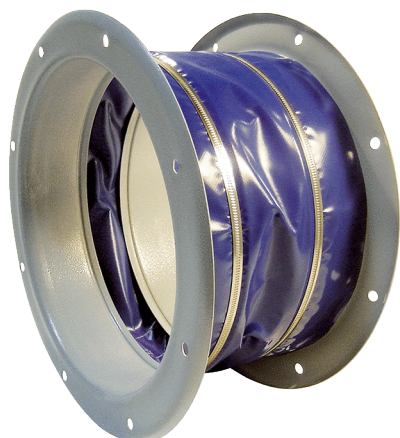


ELI 90



Krótki opis

Złączka elastyczna do montażu dźwiękochłonnej i tłumiącego drgania, DN 900

Numer katalogowy

0073.0221

Dane Techniczne

| | |
|-------------------------|---|
| Materiał | Błacha stalowa, pokryta żywicą epoksydową |
| Kolor | szary |
| Ciężar | 23 kg |
| Ciężar z opakowaniem | 23 kg |
| Szerokość | 1.030 mm |
| wysokość | 908 mm |
| Głębokość | 203 mm |
| Szerokość z opakowaniem | 1.030 mm |
| Wysokość z opakowaniem | 908 mm |
| Głębokość z opakowaniem | 203 mm |
| Jednostka opakowaniowa | 1 sztuka |
| Asortyment | C |
| GTIN (EAN) | 4012799732211 |

Rysunek wymiarowy [mm]

