

ELR 20



Krótki opis

Obejma mocująca do dźwiękochłonnego i tłumiącego drgania montażu wentylatorów kanałowych, DN 200

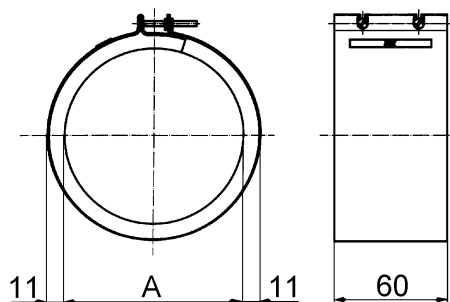
Numer katalogowy

0092.0112

Dane Techniczne

Materiał	Blacha stalowa, cynkowana
Ciężar	0,27 kg
Ciężar z opakowaniem	0,3 kg
Przystosowane do wielkości nominalnej	200 mm
Szerokość	222 mm
wysokość	222 mm
Głębokość	60 mm
Szerokość z opakowaniem	222 mm
Wysokość z opakowaniem	222 mm
Głębokość z opakowaniem	60 mm
Jednostka opakowaniowa	1 sztuka
Asortyment	C
GTIN (EAN)	4012799921127

Rysunek wymiarowy [mm]



A

200

Widok w stanie zabudowanym, dostawa realizowana jest w postaci wyprostowanej