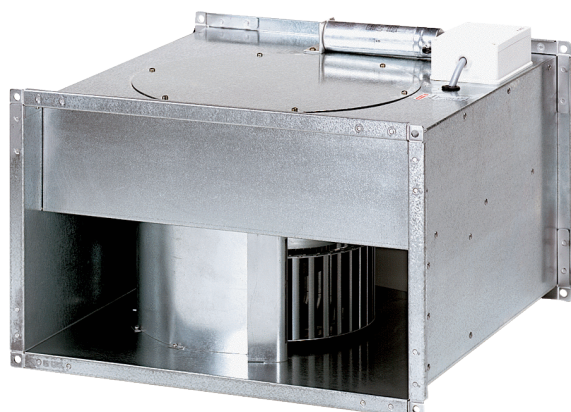


# EPK 22/4 B



## Krótki opis

Odśrodkowy wentylator kanałowy, prąd zmienny

Numer katalogowy

0086.0651

## Dane Techniczne

|  |                         |
|--|-------------------------|
| Wydajność powietrza  | 1.320 m <sup>3</sup> /h |
| z możliwością regulacji obrotów                              | ✓                       |
| Typ napięcia   | Prąd zmienny            |
| Napięcie znamionowe  | 230 V                   |
| I <sub>Max</sub>   | 2 A                     |
| Stopień ochrony  | IP 55                   |
| Klasa izolacji   | F                       |
| Kabel zasilający   | 3 x 1,5 mm <sup>2</sup> |
| Pozycja montażowa  | pionowo / poziomo       |
| Ciężar   | 17,5 kg                 |
| Ciężar z opakowaniem   | 19,3 kg                 |
| Wymiar kanału  | 500 mm x 250 mm         |
| Szerokość z opakowaniem                                      | 550 mm                  |
| Wysokość z opakowaniem                                       | 365 mm                  |
| Głębokość z opakowaniem                                      | 550 mm                  |
| Temperatura powietrza przetłaczanego przy prądzie nominalnym | -20 °C do 50 °C         |
| Temperatura powietrza przetłaczanego przy I <sub>Max</sub>   | -20 °C do 50 °C         |
| Jednostka opakowaniowa                                       | 1 sztuka                |
| Asortyment   | D                       |
| GTIN (EAN)   | 4012799866510           |

## Poziomy mocy akustycznej w paśmie oktawy

|                                 | 63 Hz | 125 Hz | 250 Hz | 500 Hz | 1 kHz | 2 kHz | 4 kHz | 8 kHz | Ogółem |
|---------------------------------|-------|--------|--------|--------|-------|-------|-------|-------|--------|
| L <sub>WA2, S1</sub><br>(dB(A)) | 19    | 26     | 40     | 28     | 25    | 178   | 8     | 2     | 40     |
| L <sub>WA2, S2</sub><br>(dB(A)) | 27    | 33     | 44     | 36     | 34    | 30    | 21    | 6     | 46     |

# EPK 22/4 B

|                                       | 63 Hz | 125 Hz | 250 Hz | 500 Hz | 1 kHz | 2 kHz | 4 kHz | 8 kHz | Ogółem |
|---------------------------------------|-------|--------|--------|--------|-------|-------|-------|-------|--------|
| <b>L<sub>WA2</sub>, S3</b><br>(dB(A)) | 33    | 41     | 49     | 44     | 41    | 40    | 33    | 20    | 52     |
| <b>L<sub>WA2</sub>, S4</b><br>(dB(A)) | 378   | 47     | 53     | 49     | 46    | 45    | 43    | 31    | 56     |
| <b>L<sub>WA2</sub>, S5</b><br>(dB(A)) | 43    | 53     | 59     | 55     | 53    | 52    | 50    | 44    | 63     |
| <b>L<sub>WA5</sub>, S1</b><br>(dB(A)) | 15    | 26     | 43     | 33     | 32    | 9     | 21    | 11    | 44     |
| <b>L<sub>WA5</sub>, S2</b><br>(dB(A)) | 23    | 35     | 47     | 41     | 43    | 43    | 36    | 21    | 50     |
| <b>L<sub>WA5</sub>, S3</b><br>(dB(A)) | 30    | 44     | 52     | 49     | 49    | 52    | 48    | 36    | 58     |
| <b>L<sub>WA5</sub>, S4</b><br>(dB(A)) | 35    | 51     | 55     | 55     | 55    | 58    | 56    | 47    | 64     |
| <b>L<sub>WA5</sub>, S5</b><br>(dB(A)) | 41    | 58     | 61     | 62     | 63    | 64    | 64    | 57    | 71     |
| <b>L<sub>WA6</sub>, S1</b><br>(dB(A)) | 18    | 24     | 35     | 38     | 38    | 32    | 22    | 12    | 42     |
| <b>L<sub>WA6</sub>, S2</b><br>(dB(A)) | 26    | 33     | 43     | 48     | 49    | 45    | 41    | 27    | 53     |
| <b>L<sub>WA6</sub>, S3</b><br>(dB(A)) | 33    | 42     | 49     | 57     | 58    | 56    | 56    | 51    | 63     |
| <b>L<sub>WA6</sub>, S4</b><br>(dB(A)) | 39    | 47     | 54     | 62     | 65    | 64    | 65    | 62    | 71     |
| <b>L<sub>WA6</sub>, S5</b><br>(dB(A)) | 46    | 55     | 62     | 69     | 72    | 71    | 73    | 70    | 78     |

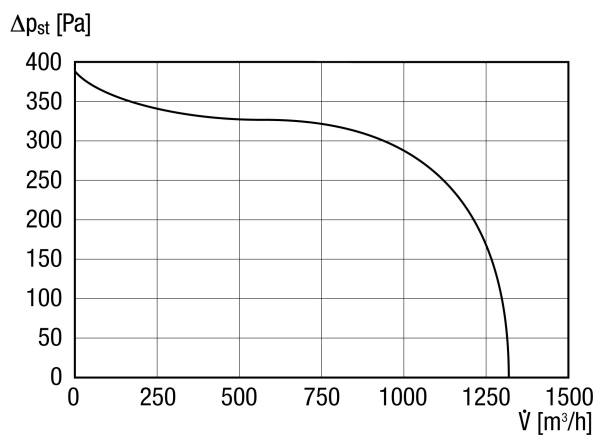
L<sub>WA2</sub>= Poziom mocy akustycznej obudowy w dB

L<sub>WA5</sub>= Poziom mocy akustycznej wolnego wlotu w dB

L<sub>WA6</sub>= Poziom mocy akustycznej wolnego wylotu w dB

# EPK 22/4 B

## Charakterystyka



## Rysunek wymiarowy [mm]

