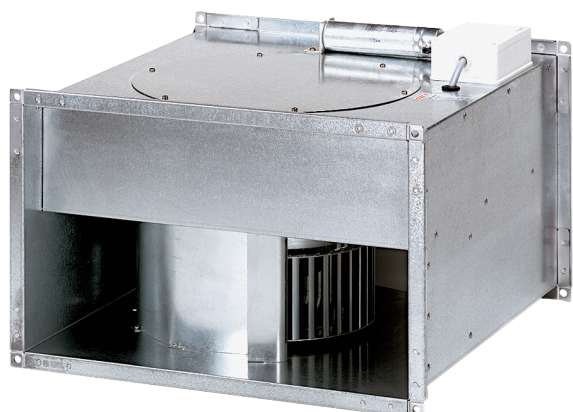


EPK 25/4 B



Krótki opis

Odśrodkowy wentylator kanałowy, prąd zmienny

Numer katalogowy

0086.0653

Dane Techniczne

Wydajność powietrza	2.850 m ³ /h
z możliwością regulacji obrotów	✓
Typ napięcia	Prąd zmienny
Napięcie znamionowe	400 V
I _{Max}	5,2 A
Stopień ochrony	IP 55
Klasa izolacji	F
Kabel zasilający	3 x 1,5 mm ²
Pozycja montażowa	pionowo / poziomo
Ciężar	24,8 kg
Ciężar z opakowaniem	26,8 kg
Wymiar kanału	500 mm x 300 mm
Szerokość z opakowaniem	580 mm
Wysokość z opakowaniem	415 mm
Głębokość z opakowaniem	560 mm
Temperatura powietrza przetłaczanego przy prądzie nominalnym	-20 °C do 60 °C
Temperatura powietrza przetłaczanego przy I _{Max}	-20 °C do 60 °C
Jednostka opakowaniowa	1 sztuka
Asortyment	D
GTIN (EAN)	4012799866534

Poziomy mocy akustycznej w paśmie oktawy

	63 Hz	125 Hz	250 Hz	500 Hz	1 kHz	2 kHz	4 kHz	8 kHz	Ogółem
L _{WA2, S1} (dB(A))	25	40	41	38	34	27	15	1	45
L _{WA2, S2} (dB(A))	35	45	52	54	47	40	32	15	57

EPK 25/4 B

	63 Hz	125 Hz	250 Hz	500 Hz	1 kHz	2 kHz	4 kHz	8 kHz	Ogółem
L_{WA2}, S3 (dB(A))	43	53	60	71	63	54	49	40	72
L_{WA2}, S4 (dB(A))	52	61	61	73	67	61	56	48	74
L_{WA2}, S5 (dB(A))	56	65	67	70	68	66	62	54	75
L_{WA5}, S1 (dB(A))	23	39	41	43	42	41	32	17	49
L_{WA5}, S2 (dB(A))	32	48	55	55	52	54	49	35	61
L_{WA5}, S3 (dB(A))	41	60	60	73	65	68	64	55	75
L_{WA5}, S4 (dB(A))	49	68	68	76	74	76	74	68	82
L_{WA5}, S5 (dB(A))	52	71	72	75	78	80	78	73	85
L_{WA6}, S1 (dB(A))	22	48	42	47	48	43	35	20	53
L_{WA6}, S2 (dB(A))	32	44	54	58	58	56	54	47	64
L_{WA6}, S3 (dB(A))	43	55	63	72	72	70	71	67	78
L_{WA6}, S4 (dB(A))	61	68	72	80	84	82	83	80	89
L_{WA6}, S5 (dB(A))	61	68	75	81	87	86	86	82	92

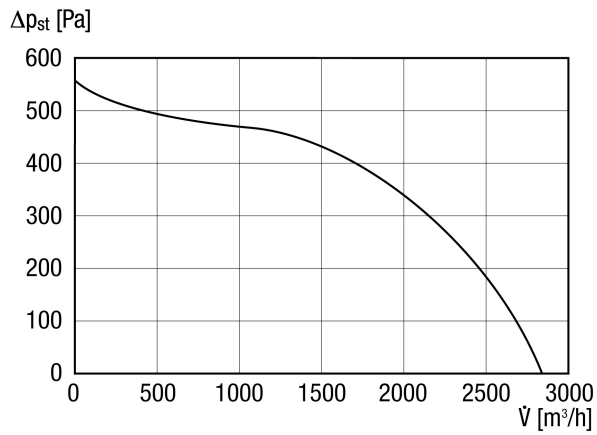
L_{WA2}= Poziom mocy akustycznej obudowy w dB

L_{WA5}= Poziom mocy akustycznej wolnego wlotu w dB

L_{WA6}= Poziom mocy akustycznej wolnego wylotu w dB

EPK 25/4 B

Charakterystyka



Rysunek wymiarowy [mm]

