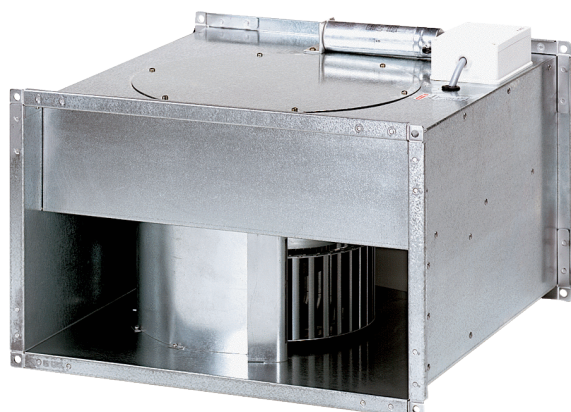


# EPK 25/6 B



## Krótki opis

Odśrodkowy wentylator kanałowy, prąd zmienny

Numer katalogowy

0086.0652

## Dane Techniczne

Wydajność powietrza	1.600 m <sup>3</sup> /h
Prędkość obrotów	930 1/min
z możliwością regulacji obrotów	✓
Typ napięcia	Prąd zmienny
Napięcie znamionowe	400 V
Wydajność nominalna	320 W
I <sub>Nom</sub>	1,75 A
I <sub>Max</sub>	2 A
Stopień ochrony	IP 55
Klasa izolacji	B
Kabel zasilający	3 x 1,5 mm <sup>2</sup>
Pozycja montażowa	pionowo / poziomo
Ciężar	24 kg
Ciężar z opakowaniem	24,3 kg
Wymiar kanału	500 mm x 300 mm
Szerokość z opakowaniem	560 mm
Wysokość z opakowaniem	420 mm
Głębokość z opakowaniem	560 mm
Temperatura powietrza przetłaczanego przy prądzie nominalnym	40 °C
Temperatura powietrza przetłaczanego przy I <sub>Max</sub>	40 °C
Jednostka opakowaniowa	1 sztuka
Asortyment	D
GTIN (EAN)	4012799866527

## Poziomy mocy akustycznej w paśmie oktawy

	63 Hz	125 Hz	250 Hz	500 Hz	1 kHz	2 kHz	4 kHz	8 kHz	Ogółem
<b>L<sub>WA2, S1</sub></b> <b>(dB(A))</b>	25	31	37	36	33	27	14	2	41

# EPK 25/6 B

	63 Hz	125 Hz	250 Hz	500 Hz	1 kHz	2 kHz	4 kHz	8 kHz	Ogółem
<b>L<sub>WA2</sub>, S2</b> <b>(dB(A))</b>	36	40	45	44	43	42	32	15	50
<b>L<sub>WA2</sub>, S3</b> <b>(dB(A))</b>	43	50	52	54	52	50	46	33	59
<b>L<sub>WA2</sub>, S4</b> <b>(dB(A))</b>	48	54	57	58	57	55	51	43	64
<b>L<sub>WA2</sub>, S5</b> <b>(dB(A))</b>	49	56	66	59	59	57	53	45	68
<b>L<sub>WA5</sub>, S1</b> <b>(dB(A))</b>	22	35	40	41	41	41	32	15	47
<b>L<sub>WA5</sub>, S2</b> <b>(dB(A))</b>	31	45	48	50	50	54	49	35	58
<b>L<sub>WA5</sub>, S3</b> <b>(dB(A))</b>	39	55	55	61	60	63	61	50	68
<b>L<sub>WA5</sub>, S4</b> <b>(dB(A))</b>	43	61	60	65	65	68	67	59	73
<b>L<sub>WA5</sub>, S5</b> <b>(dB(A))</b>	45	62	65	66	68	70	69	62	75
<b>L<sub>WA6</sub>, S1</b> <b>(dB(A))</b>	22	31	43	46	47	43	35	19	52
<b>L<sub>WA6</sub>, S2</b> <b>(dB(A))</b>	32	41	52	56	58	56	53	39	62
<b>L<sub>WA6</sub>, S3</b> <b>(dB(A))</b>	41	52	59	68	69	68	68	64	75
<b>L<sub>WA6</sub>, S4</b> <b>(dB(A))</b>	45	57	65	73	74	72	72	67	80
<b>L<sub>WA6</sub>, S5</b> <b>(dB(A))</b>	48	60	73	74	77	75	76	71	82

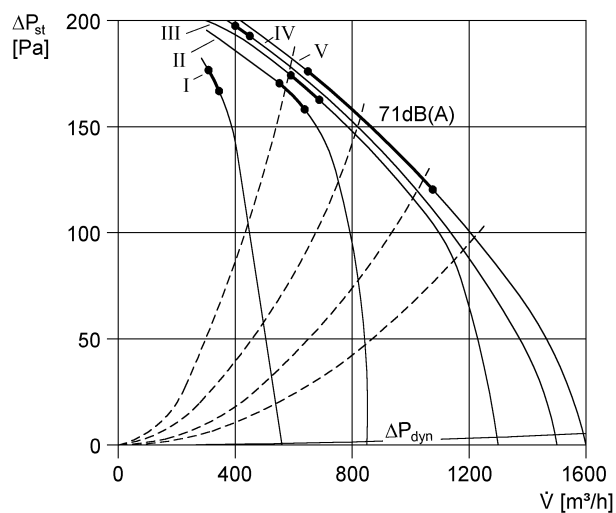
L<sub>WA2</sub>= Poziom mocy akustycznej obudowy w dB

L<sub>WA5</sub>= Poziom mocy akustycznej wolnego wlotu w dB

L<sub>WA6</sub>= Poziom mocy akustycznej wolnego wylotu w dB

# EPK 25/6 B

## Charakterystyka



## Rysunek wymiarowy [mm]

