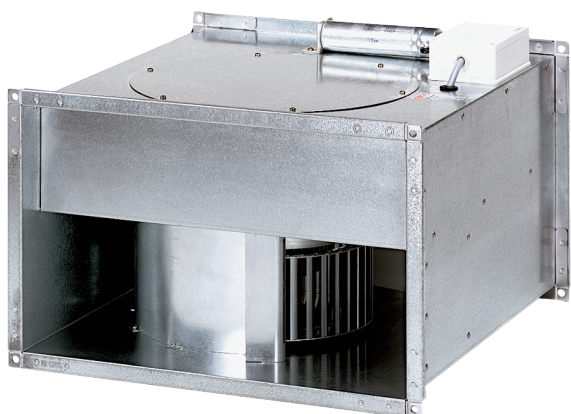


EPK 28/6 B



Krótki opis

Odśrodkowy wentylator kanałowy, prąd zmienny

Numer katalogowy

0086.0654

Dane Techniczne

Wydajność powietrza	2.400 m ³ /h
Prędkość obrotów	930 1/min
z możliwością regulacji obrotów	✓
Typ napięcia	Prąd zmienny
Napięcie znamionowe	230 V
Wydajność nominalna	430 W
I _{Nom}	2,25 A
I _{Max}	3,3 A
Stopień ochrony	IP 55
Klasa izolacji	B
Kabel zasilający	3 x 1,5 mm ²
Pozycja montażowa	pionowo / poziomo
Ciężar	31,3 kg
Ciężar z opakowaniem	32 kg
Wymiar kanału	600 mm x 300 mm
Szerokość z opakowaniem	690 mm
Wysokość z opakowaniem	420 mm
Głębokość z opakowaniem	670 mm
Temperatura powietrza przetłaczanego przy prądzie nominalnym	60 °C
Temperatura powietrza przetłaczanego przy I _{Max}	60 °C
Jednostka opakowaniowa	1 sztuka
Asortyment	D
GTIN (EAN)	4012799866541

Poziomy mocy akustycznej w paśmie oktawy

	63 Hz	125 Hz	250 Hz	500 Hz	1 kHz	2 kHz	4 kHz	8 kHz	Ogółem
L_{WA2, S1} (dB(A))	26	43	35	38	35	28	16	1	45

EPK 28/6 B

	63 Hz	125 Hz	250 Hz	500 Hz	1 kHz	2 kHz	4 kHz	8 kHz	Ogółem
L_{WA2}, S2 (dB(A))	37	52	46	46	45	42	35	20	55
L_{WA2}, S3 (dB(A))	47	61	56	58	55	53	49	39	65
L_{WA2}, S4 (dB(A))	50	62	60	60	59	56	53	44	67
L_{WA2}, S5 (dB(A))	51	61	61	61	60	58	54	46	68
L_{WA5}, S1 (dB(A))	24	38	40	45	43	43	34	18	50
L_{WA5}, S2 (dB(A))	35	50	52	55	54	57	53	40	62
L_{WA5}, S3 (dB(A))	45	61	61	678	65	67	65	56	73
L_{WA5}, S4 (dB(A))	48	65	64	69	70	71	70	62	77
L_{WA5}, S5 (dB(A))	49	66	66	70	71	73	71	64	78
L_{WA6}, S1 (dB(A))	26	36	41	50	50	48	47	44	56
L_{WA6}, S2 (dB(A))	40	51	54	62	65	65	67	64	72
L_{WA6}, S3 (dB(A))	52	61	64	73	75	75	77	73	82
L_{WA6}, S4 (dB(A))	55	64	67	76	79	78	79	75	85
L_{WA6}, S5 (dB(A))	58	66	69	77	80	79	81	77	86

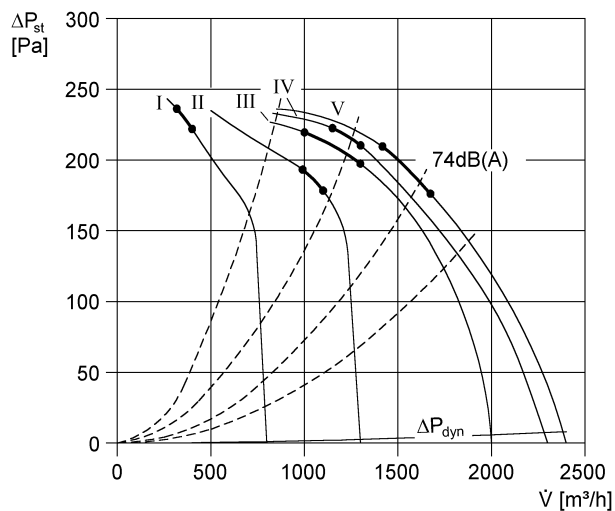
L_{WA2}= Poziom mocy akustycznej obudowy w dB

L_{WA5}= Poziom mocy akustycznej wolnego wlotu w dB

L_{WA6}= Poziom mocy akustycznej wolnego wylotu w dB

EPK 28/6 B

Charakterystyka



Rysunek wymiarowy [mm]

