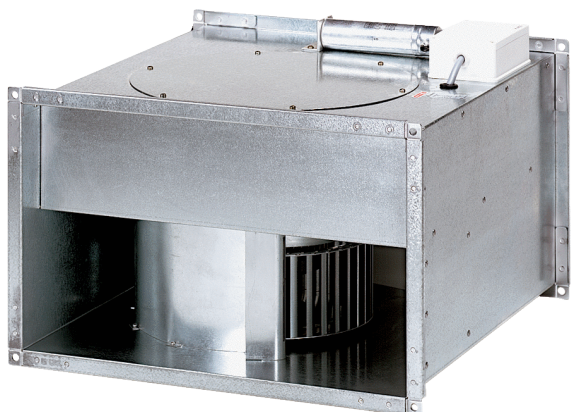


EPK 31/6 B



Krótki opis

Odśrodkowy wentylator kanałowy, prąd zmienny

Numer katalogowy

0086.0656

Dane Techniczne

Wydajność powietrza	3.500 m ³ /h
Prędkość obrotów	930 1/min
z możliwością regulacji obrotów	✓
Typ napięcia	Prąd zmienny
Napięcie znamionowe	230 V
Wydajność nominalna	450 W
I _{Nom}	2,3 A
I _{Max}	4,9 A
Stopień ochrony	IP 55
Klasa izolacji	F
Kabel zasilający	3 x 1,5 mm ²
Pozycja montażowa	pionowo / poziomo
Ciężar	48 kg
Ciężar z opakowaniem	47 kg
Wymiar kanału	600 mm x 350 mm
Szerokość z opakowaniem	800 mm
Wysokość z opakowaniem	500 mm
Głębokość z opakowaniem	770 mm
Temperatura powietrza przetłaczanego przy prądzie nominalnym	65 °C
Temperatura powietrza przetłaczanego przy I _{Max}	60 °C
Jednostka opakowaniowa	1 sztuka
Asortyment	D
GTIN (EAN)	4012799866565

Poziomy mocy akustycznej w paśmie oktawy

	63 Hz	125 Hz	250 Hz	500 Hz	1 kHz	2 kHz	4 kHz	8 kHz	Ogółem
L_{WA2, S1} (dB(A))	20	47	36	35	22	12	14	2	47

EPK 31/6 B

	63 Hz	125 Hz	250 Hz	500 Hz	1 kHz	2 kHz	4 kHz	8 kHz	Ogółem
L_{WA2}, S2 (dB(A))	29	52	50	46	374	27	30	0	55
L_{WA2}, S3 (dB(A))	36	58	61	57	46	39	40	21	64
L_{WA2}, S4 (dB(A))	42	63	65	67	54	46	54	29	70
L_{WA2}, S5 (dB(A))	54	70	61	67	63	59	17	49	73
L_{WA5}, S1 (dB(A))	23	38	36	40	31	25	32	6	44
L_{WA5}, S2 (dB(A))	27	43	56	48	43	42	49	15	57
L_{WA5}, S3 (dB(A))	33	48	65	59	53	55	59	34	67
L_{WA5}, S4 (dB(A))	40	5	67	72	62	62	73	47	74
L_{WA5}, S5 (dB(A))	51	67	66	74	74	75	21	67	81
L_{WA6}, S1 (dB(A))	14	41	35	41	38	29	38	6	46
L_{WA6}, S2 (dB(A))	24	42	48	51	49	46	63	21	55
L_{WA6}, S3 (dB(A))	35	48	65	62	62	62	63	60	70
L_{WA6}, S4 (dB(A))	35	48	65	62	62	62	82	60	70
L_{WA6}, S5 (dB(A))	60	68	78	80	82	82	–	78	88

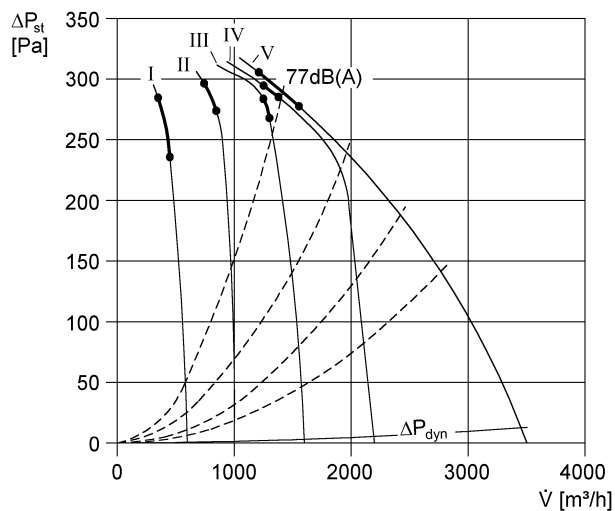
L_{WA2}= Poziom mocy akustycznej obudowy w dB

L_{WA5}= Poziom mocy akustycznej wolnego wlotu w dB

L_{WA6}= Poziom mocy akustycznej wolnego wylotu w dB

EPK 31/6 B

Charakterystyka



Rysunek wymiarowy [mm]

