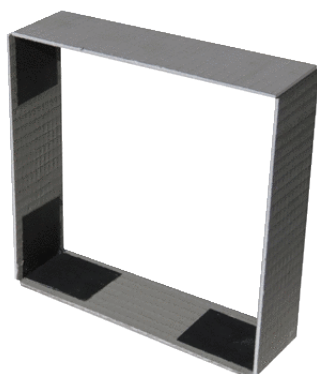


ER-MR EC



Krótki opis

Ramka ścienna do obudów zatynkowanych zbyt głęboko, aby zapobiec zasysaniu powietrza z szybu, styropian łączony za pomocą cementu

Numer katalogowy

0192.0765

Dane Techniczne

Rodzaj montażu	Montaż podtynkowy
Materiał	Styropian łączony za pomocą cementu
Kolor	szary
Ciężar	0,27 kg
Ciężar z opakowaniem	0,51 kg
Szerokość	265 mm
wysokość	265 mm
Głębokość	75 mm
Szerokość z opakowaniem	695 mm
Wysokość z opakowaniem	85 mm
Głębokość z opakowaniem	85 mm
Jednostka opakowaniowa	1 sztuka
Asortyment	B
GTIN (EAN)	4012799927655

Rysunek wymiarowy [mm]

