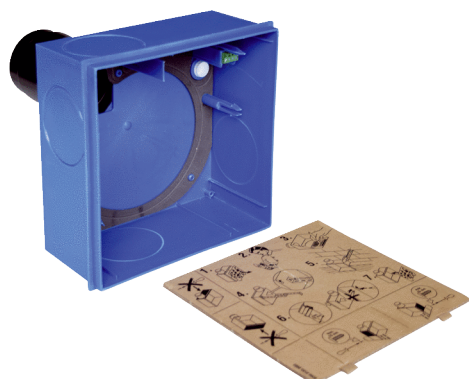


ER-UP/GH



Krótki opis

Obudowa podtynkowa z króćcem wylotowym wstecznym z tworzywa sztucznego do zamocowania wentylatora ER 60 E /ER 100 E, przyłączy dodatkowego pomieszczenia opcjonalnie ze strony prawej/lewej / u dołu

Przykłady zastosowań

Łazienka, Kuchnia, Dom wielorodzinny, Pokój dziennego pobytu, Jadalnia

Numer katalogowy

0084.0370

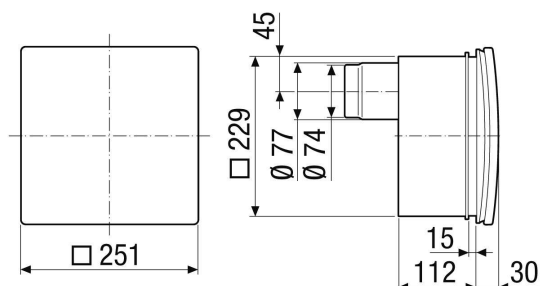
Dane Techniczne

Wykonanie	Króciec wylotowy wsteczny z tworzywa sztucznego z klapą zwrotną z tworzywa sztucznego sterowaną strumieniem powietrza, bez obudowy ognioodpornej, przyłączy dodatkowego pomieszczenia opcjonalnie ze strony prawej/lewej / u dołu
Kierunek powietrza z możliwością regulacji obrotów	Odpowietrzanie -
Kabel zasilający	3 x 1,5 mm ²
Miejsce montażu	Ściana / Sufit
Rodzaj montażu	Montaż podtynkowy
Materiał	Tworzywo sztuczne
Kolor	niebieski
Ochrona przeciwpożarowa	nie
Kierunek wydmuchu powietrza	wsteczny
Średnica przyłącza	75 mm / 80 mm
Szerokość	230 mm
wysokość	230 mm
Głębokość	112 mm
Jednostka opakowaniowa	1 sztuka

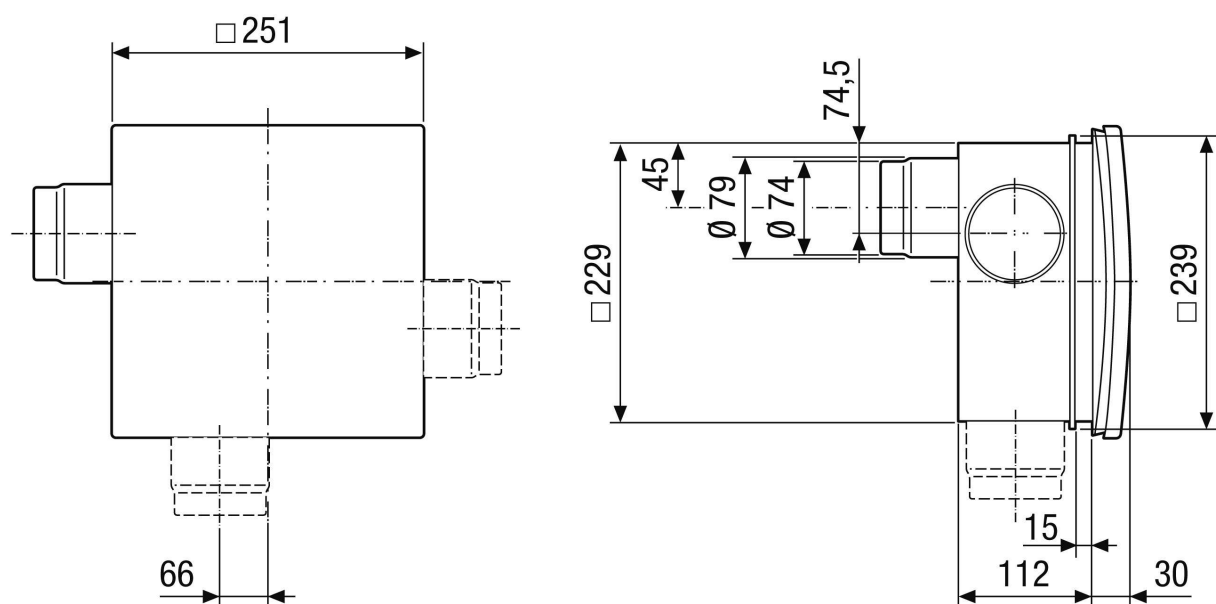
ER-UP/GH

Rysunek wymiarowy [mm]

Wkład wentylatora ER ... E z obudową podtynkową ER-UP/GH



Rysunek wymiarowy [mm]



Wkład wentylatora ER ... E z obudową podtynkową ER-UP/GH i przyłączem dodatkowego pomieszczenia