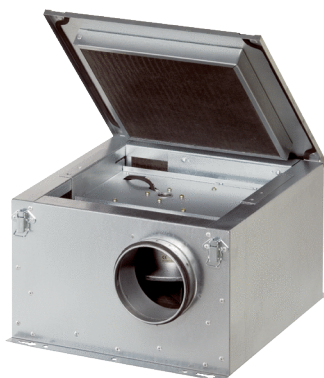


ESR 16-2



Krótki opis

Izolowany akustycznie wentylator skrzynkowy, DN 160, prąd przemienny

Przykłady zastosowań

Obiekt handlowy, Sala ekspozycyjna, Biuro, Przebieralnia, Biuro mistrza

Numer katalogowy

0080.0611

Dane Techniczne

Wydajność powietrza	380 m ³ /h
Prędkość obrotów	2.000 1/min
z możliwością regulacji obrotów	✓
Typ napięcia	Prąd zmienny
Napięcie znamionowe	230 V
Wydajność nominalna	110 W
I _{Nom}	0,4 A
I _{Max}	0,5 A
Stopień ochrony	IP X4
Klasa izolacji	B
Materiał obudowy	Blacha stalowa, cynkowana
Ciężar	11,2 kg
Ciężar z opakowaniem	12,45 kg
Wielkość nominalna	160 mm
Szerokość z opakowaniem	555 mm
Wysokość z opakowaniem	270 mm
Głębokość z opakowaniem	400 mm
Temperatura powietrza przetłaczanego przy prądzie nominalnym	-20 °C do 50 °C
Temperatura powietrza przetłaczanego przy I _{Max}	-20 °C do 50 °C
Jednostka opakowaniowa	1 sztuka
Asortyment	C
GTIN (EAN)	4012799806110

Poziomy mocy akustycznej w paśmie oktawy

	63 Hz	125 Hz	250 Hz	500 Hz	1 kHz	2 kHz	4 kHz	8 kHz	Ogółem
L_{WA2, S5} (dB(A))	–	42	33	33	25	19	19	17	43

ESR 16-2

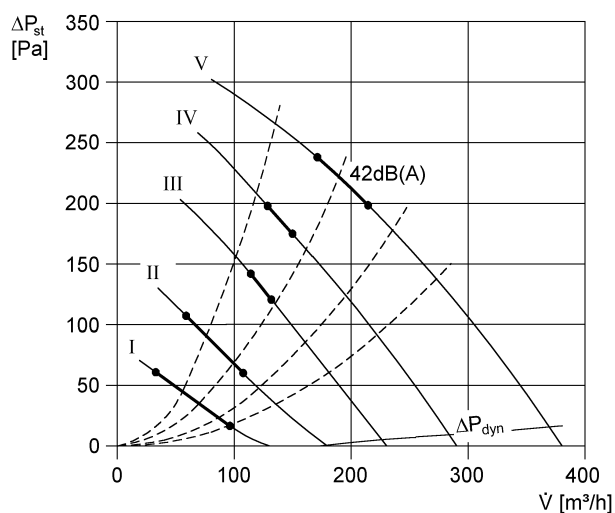
	63 Hz	125 Hz	250 Hz	500 Hz	1 kHz	2 kHz	4 kHz	8 kHz	Ogółem
$L_{WA5, S5}$ (dB(A))	-	47	45	40	40	38	37	33	51
$L_{WA6, S5}$ (dB(A))	-	49	53	55	60	58	57	54	65

L_{WA2} = Poziom mocy akustycznej obudowy w dB

L_{WA5} = Poziom mocy akustycznej wolnego wlotu w dB

L_{WA6} = Poziom mocy akustycznej wolnego wylotu w dB

Charakterystyka



ESR 16-2

Rysunek wymiarowy [mm]

