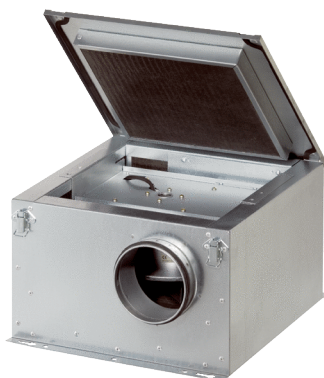


ESR 20-2



Krótki opis

Izolowany akustycznie wentylator skrzynkowy, DN 200, prąd przemienny

Przykłady zastosowań

Obiekt handlowy, Sala ekspozycyjna, Biuro, Przebieralnia, Biuro mistrza

Numer katalogowy

0080.0612

Dane Techniczne

Wydajność powietrza	700 m ³ /h (Wymagana różnica p _{st} min=50 Pa)
Prędkość obrotów	1.450 1/min
z możliwością regulacji obrotów	✓
Typ napięcia	Prąd zmienny
Napięcie znamionowe	230 V
Wydajność nominalna	170 W
I _{Nom}	0,6 A
I _{Max}	0,8 A
Stopień ochrony	IP X4
Klasa izolacji	B
Materiał obudowy	Blacha stalowa, cynkowana
Ciężar	12,8 kg
Ciężar z opakowaniem	14,12 kg
Wielkość nominalna	200 mm
Szerokość z opakowaniem	560 mm
Wysokość z opakowaniem	325 mm
Głębokość z opakowaniem	395 mm
Temperatura powietrza przetłaczanego przy prądzie nominalnym	-20 °C do 50 °C
Temperatura powietrza przetłaczanego przy I _{Max}	-20 °C do 50 °C
Jednostka opakowaniowa	1 sztuka
Asortyment	C
GTIN (EAN)	4012799806127

Poziomy mocy akustycznej w paśmie oktawy

	63 Hz	125 Hz	250 Hz	500 Hz	1 kHz	2 kHz	4 kHz	8 kHz	Ogółem
L_{WA2, S5} (dB(A))	–	48	40	41	30	22	22	21	49

ESR 20-2

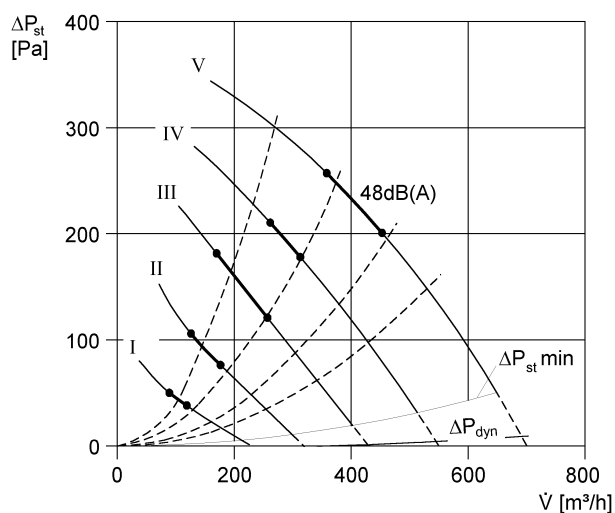
	63 Hz	125 Hz	250 Hz	500 Hz	1 kHz	2 kHz	4 kHz	8 kHz	Ogółem
$L_{WA5, S5}$ (dB(A))	–	49	48	46	43	42	44	41	54
$L_{WA6, S5}$ (dB(A))	–	50	53	58	66	64	63	59	70

L_{WA2} = Poziom mocy akustycznej obudowy w dB

L_{WA5} = Poziom mocy akustycznej wolnego wlotu w dB

L_{WA6} = Poziom mocy akustycznej wolnego wylotu w dB

Charakterystyka



ESR 20-2

Rysunek wymiarowy [mm]

