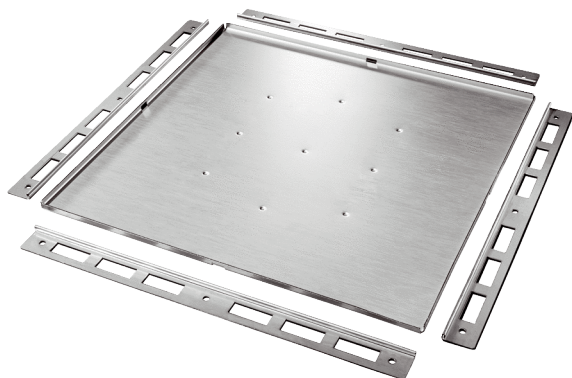


FFS-VD



Krótki opis

Pokrywa rewizyjna ze stali szlachetnej do montażu w podłogach jako dojście do rozdzielacza powietrza, szerokość x wysokość x głębokość: ok. 308 x 6 x 308 mm, zakres dostawy: 1 osłona rozdzielacza powietrza, 4 szyny kątowe

Przykłady zastosowań

Dom jednorodzinny, Dom wielorodzinny, Biuro, Nowe budownictwo, Modernizacja

Numer katalogowy

0055.0872

Dane Techniczne

Ciężar	1,23 kg
Ciężar z opakowaniem	1,5 kg
Szerokość	308 mm
wysokość	6 mm
Głębokość	308 mm
Szerokość z opakowaniem	395 mm
Wysokość z opakowaniem	38 mm
Głębokość z opakowaniem	330 mm
Jednostka opakowaniowa	1 sztuka
Asortyment	K
GTIN (EAN)	4012799558729

Rysunek wymiarowy [mm]

