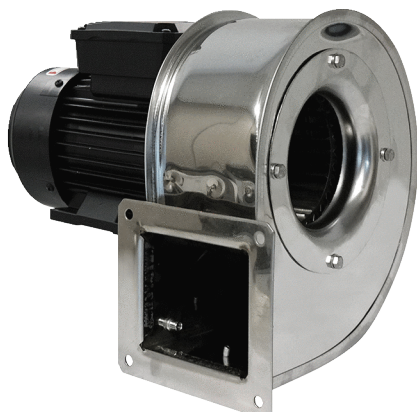


GRM ES 18/2 D



Krótki opis

Metalowa dmuchawa promieniowa z obudową ze stali szlachetnej, wielkość 180, prąd trójfazowy

Przykłady zastosowań

Zastosowanie w przemyśle

Numer katalogowy

0073.0324

Dane Techniczne

| | |
|--|-------------------------|
| Wydajność powietrza | 2.490 m ³ /h |
| Prędkość obrotów | 2.880 1/min |
| Typ wirnika | promieniowo |
| z możliwością regulacji obrotów | ✓ |
| Możliwość pracy nawrotnej | – |
| Typ napięcia | Prąd zmienny trójfazowy |
| Napięcie znamionowe | 400 V |
| Częstotliwość sieci | 50 Hz |
| Wydajność nominalna | 1.100 W |
| I _{Nom} | 2,5 A |
| Stopień ochrony | IP 55 |
| Klasa izolacji | F |
| Przełączalna liczba biegunów | – |
| Miejsce montażu | Przylącze kanału |
| Pozycja montażowa | poziomy |
| Materiał obudowy | Stal nierdzewna |
| Materiał wirnika | Stal nierdzewna |
| Kolor | srebrny |
| Ciężar | 20 kg |
| Ciężar z opakowaniem | 21 kg |
| Szerokość | 400 mm |
| wysokość | 398 mm |
| Głębokość | 356 mm |
| Szerokość z opakowaniem | 520 mm |
| Wysokość z opakowaniem | 480 mm |
| Głębokość z opakowaniem | 440 mm |
| Temperatura powietrza przetłaczanego przy I _{Max} | -20 °C do 80 °C |
| PTC DIN 44082 | M 100 |
| Jednostka opakowaniowa | 1 sztuka |

GRM ES 18/2 D

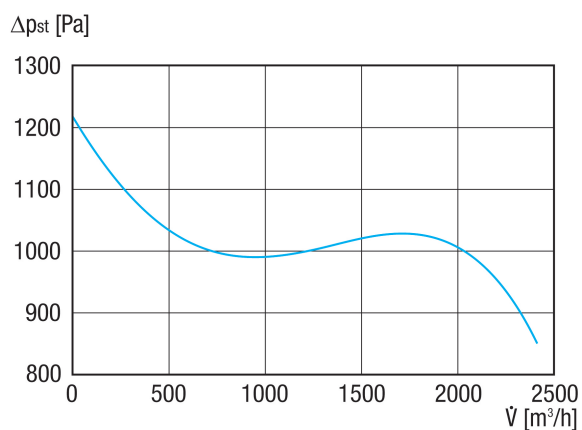
| | |
|------------|---------------|
| Asortyment | C |
| GTIN (EAN) | 4012799733249 |

Poziomy mocy akustycznej w paśmie oktawy

| | 63 Hz | 125 Hz | 250 Hz | 500 Hz | 1 kHz | 2 kHz | 4 kHz | 8 kHz | Ogółem |
|--|-------|--------|--------|--------|-------|-------|-------|-------|--------|
| L_{WA5, S5} (dB(A)) | 61 | 71 | 83 | 85 | 87 | 86 | 84 | 78 | 92 |

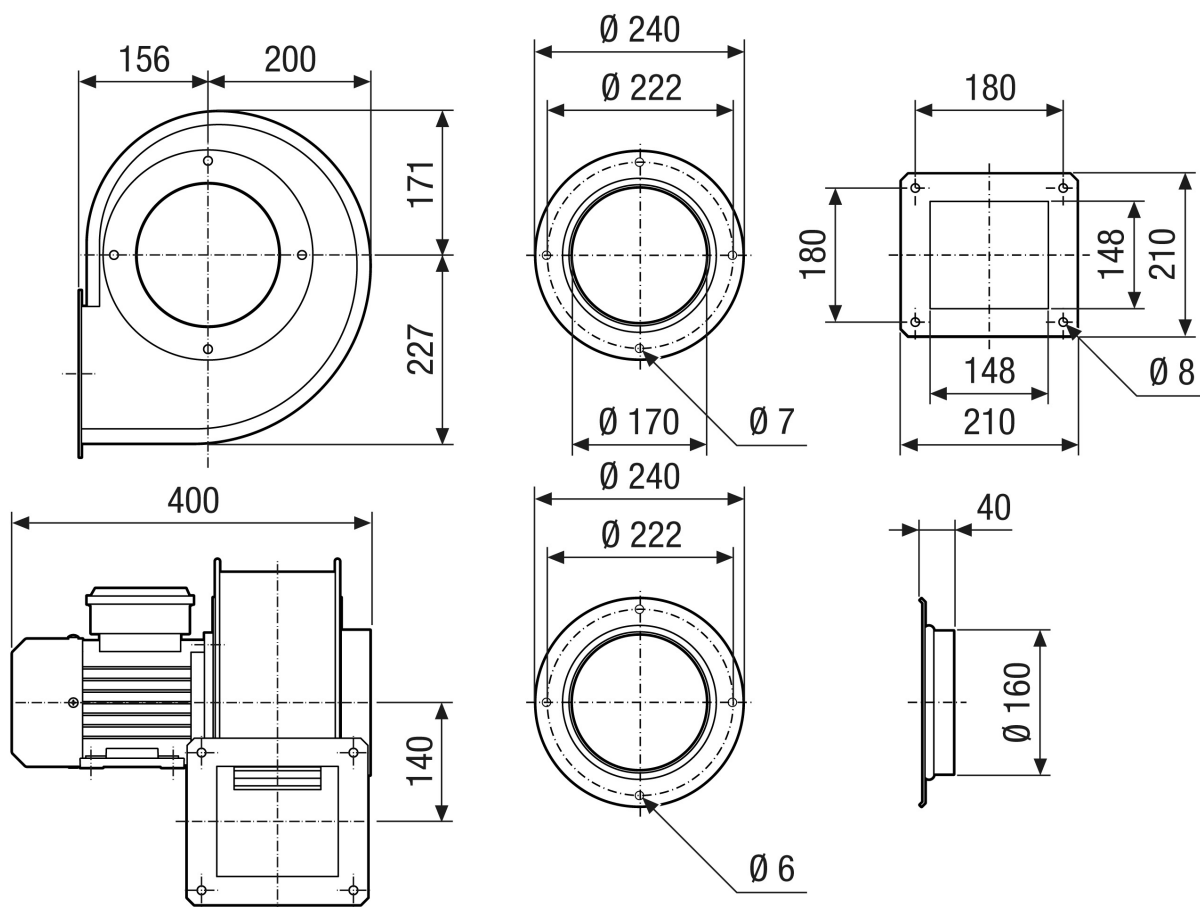
L_{WA5}= Poziom mocy akustycznej wolnego wlotu w dB

Charakterystyka



GRM ES 18/2 D

Rysunek wymiarowy [mm]



GRM ES 18/2 D

Rysunek wymiarowy Układ wyrównywania obudowy [mm]

| | | | | | | |
|---|--|--|--|---|--|--|
| ① |  |  |  |  |  |  |
| | 0° | 45° | 90° | 135° | 270° | 315° |
| ② |  |  |  |  |  |  |

- ① Wersja prawa
- ② Wersja lewa