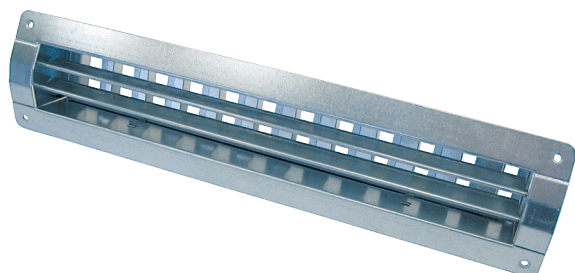


LGR 32/6



Krótki opis

Kratka wewnętrzna do nawiewu i wyciągu powietrza, do montażu w kanałach rurowych, z ocynkowanej stalowej blachy, maks. 200 m³/h

Numer katalogowy

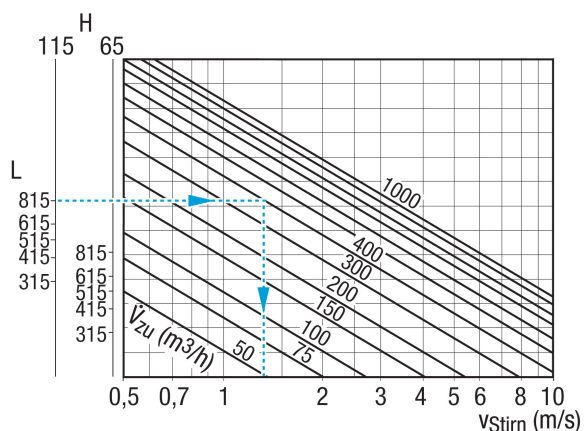
0151.0354

Dane Techniczne

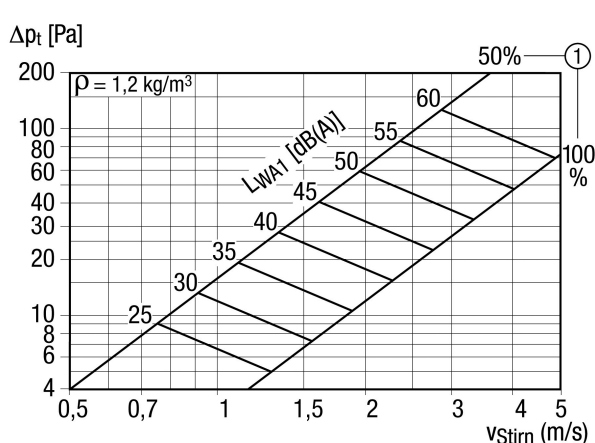
Kierunek powietrza	Wentylacja i wyciąg powietrza
Wskazane natężenie przepływu powietrza przy 75% otwarciu przepustnicy szczelinowej	100 m ³ /h - 200 m ³ /h
Montaż	wewnętrzny
Miejsce montażu	Rura
Materiał	Blacha stalowa, cynkowana
Ciężar	0,66 kg
Ciężar z opakowaniem	0,78 kg
Przystosowane do wielkości nominalnej	140 mm - 400 mm (idealny 250 mm)
Szerokość	358 mm
wysokość	113 mm
Głębokość	56 mm
Szerokość z opakowaniem	392 mm
Wysokość z opakowaniem	125 mm
Głębokość z opakowaniem	70 mm
Jednostka opakowaniowa	1 sztuka
Asortyment	C
GTIN (EAN)	4012799513544

LGR 32/6

Charakterystyka Prędkość czołowa powietrza wywiewanego

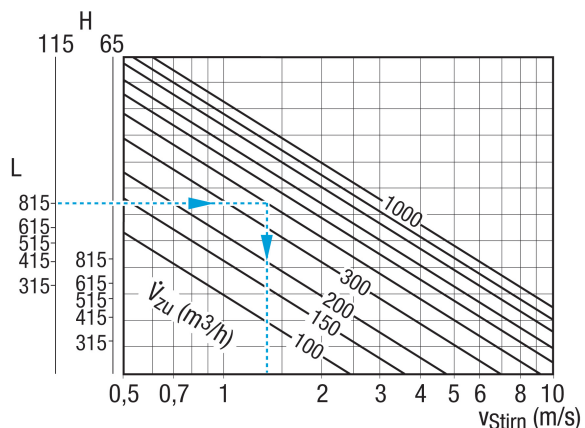


Charakterystyka Straty ciśnienia powietrza wywiewanego



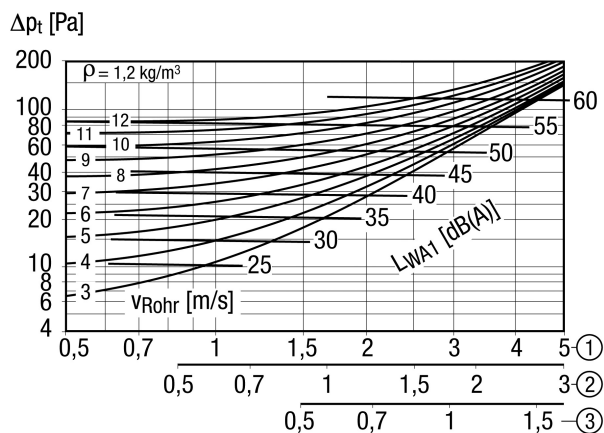
① Położenie suwaka szczelinowego OTWARTY w %

Charakterystyka Prędkość czołowa powietrza nawiewanego



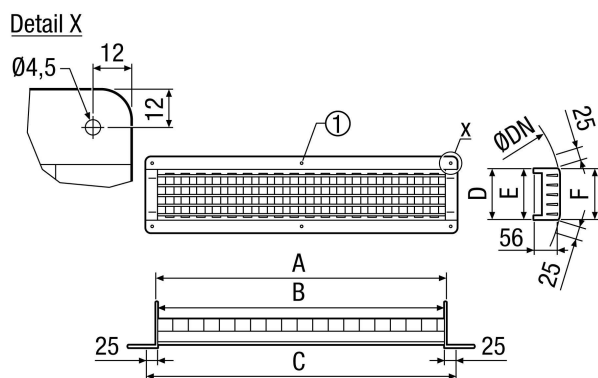
LGR 32/6

Charakterystyka Straty ciśnienia powietrza nawiewanego



- ① Prędkość czołowa przy położeniu suwaka szczelinowego na 100% otwarcia
- ② Prędkość czołowa przy położeniu suwaka szczelinowego na 50% otwarcia
- ③ Prędkość czołowa przy położeniu suwaka szczelinowego na 25% otwarcia

Rysunek wymiarowy [mm]



A	B	C	D	E	F
315	312	358	65	60	58

① Tylko w przypadku LGR 82/6 i LGR 82/12