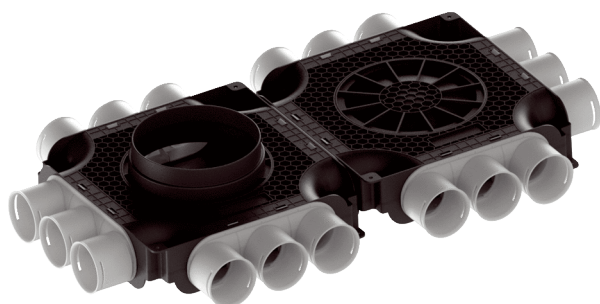


MA-FDV18-63



Krótki opis

Płaski i kompaktowy podwójny rozdzielacz powietrza z tworzywa sztucznego + wsuwany system kontroli wzrokowej 18 przewodów giętkich DN 63, przewód doprowadzający DN 180

Przykłady zastosowań

Dom jednorodzinny, Dom wielorodzinny, Budynki przemysłowe, Budynki biurowe, Modernizacje

Numer katalogowy

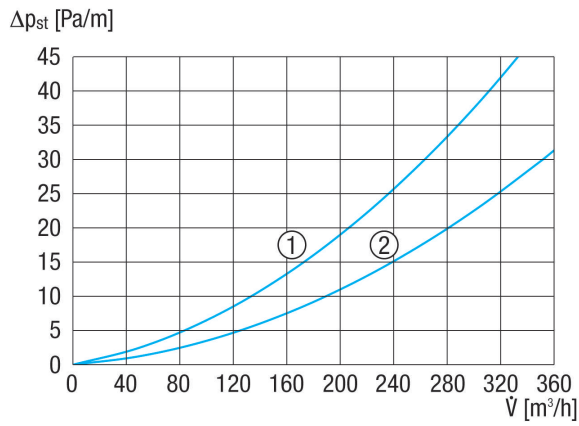
0059.2127

Dane Techniczne

| | |
|--|--------------------------|
| Miejsce montażu | Sufit / Ściana / Podłoga |
| Materiał | polipropylen (PP) |
| Kolor | Antracyt |
| Ciężar | 3,1 kg |
| Ciężar z opakowaniem | 3,95 kg |
| Średnica przyłącza | 180 mm |
| Zewnętrzna średnica przewodu giętkiego | 63 mm |
| Ilość przyłączy | 18 |
| Przystosowane do wielkości nominalnej | 63 mm |
| Szerokość | 445 mm |
| wysokość | 80 mm |
| Głębokość | 772 mm |
| Szerokość z opakowaniem | 485 mm |
| Wysokość z opakowaniem | 135 mm |
| Głębokość z opakowaniem | 806 mm |
| Jednostka opakowaniowa | 1 sztuka |
| Asortyment | K |
| GTIN (EAN) | 4012799992967 |

MA-FDV18-63

Charakterystyka



- ① Rozdzielacz otwarty do 50% / zalec. obliczeniowe natężenie przepływu = maks. 225 m³/h
- ② Rozdzielacz otwarty do 100% / zalec. obliczeniowe natężenie przepływu = maks. 450 m³/h

Rysunek wymiarowy [mm]

