

MF-BV75-125-6



Krótki opis

Rozdzielacz powietrza z blachy stalowej, 1-rzędowy, na 6 przewodów giętkich MF-F75, przewód doprowadzający DN 125, szerokość x wysokość x głębokość: 650 x 150 x 450 mm

Przykłady zastosowań

Dom jednorodzinny, Dom wielorodzinny, Budynki przemysłowe, Budynki biurowe, Modernizacje

Numer katalogowy

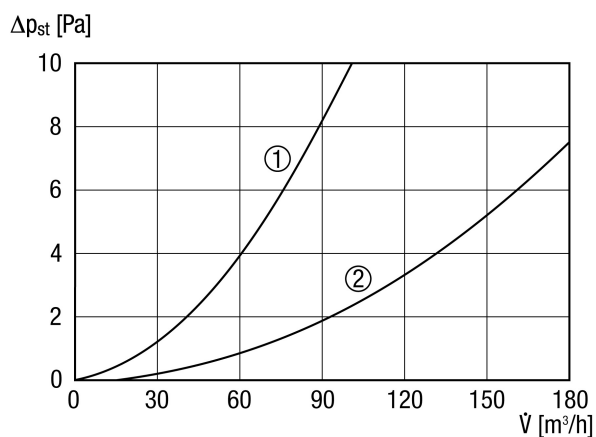
0018.0527

Dane Techniczne

| | |
|--|----------------------------------|
| Kierunek powietrza | Wentylacja lub wyciąg powietrza |
| Strumień objętości | 180 m ³ /h (zalecany) |
| Materiał | Blacha stalowa, cynkowana |
| Ciężar | 9,25 kg |
| Ciężar z opakowaniem | 10,51 kg |
| Średnica przyłącza | 125 mm |
| Zewnętrzna średnica przewodu giętkiego | 75 mm |
| Ilość przyłączy | 6 |
| Szerokość | 650 mm |
| wysokość | 150 mm |
| Głębokość | 450 mm |
| Szerokość z opakowaniem | 660 mm |
| Wysokość z opakowaniem | 175 mm |
| Głębokość z opakowaniem | 480 mm |
| Jednostka opakowaniowa | 1 sztuka |
| Asortyment | K |
| GTIN (EAN) | 4012799185277 |

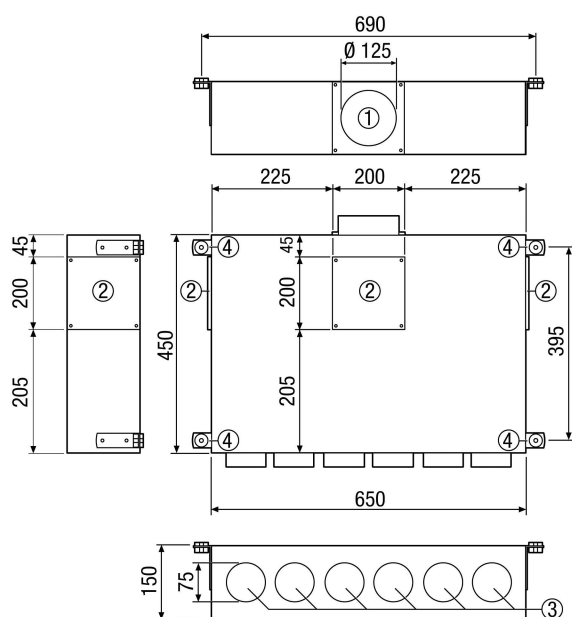
MF-BV75-125-6

Charakterystyka



- ① Rozdzielacz otwarty 50%
- ② Rozdzielacz otwarty 100%

Rysunek wymiarowy [mm]



- ① Króćce do podłączenia urządzeń wentylacyjnych
- ② Otwór rewizyjny, zamienny z króćcem przyłączeniowym 1
- ③ Przyłącza przewodów giętkich MF-F
- ④ Otwory do mocowania na pręty gwintowane