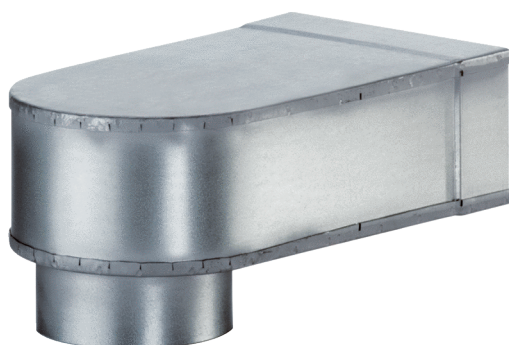


# MF-W150 80/200



## Krótki opis

Kolanko do wykonania przejściówki 90° adaptera wsuwane-  
go MF-WE75 do zaworu DN 150, wysokość 80 mm, długość  
króćca 35 mm

## Przykłady zastosowań

Dom jednorodzinny, Dom wielorodzinny, Budynki przemysłowe,  
Budynki biurowe, Modernizacje

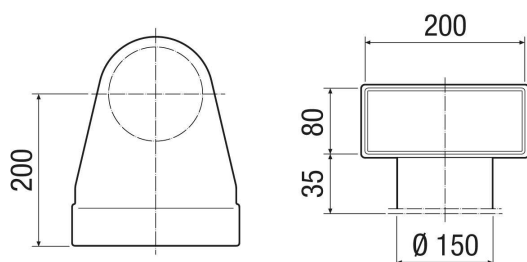
Numer katalogowy

0018.0496

## Dane Techniczne

Kierunek powietrza	Wentylacja i wyciąg powietrza
Miejsce montażu	Sufit / Podłoga / Ściana
Materiał	Blacha stalowa, cynkowana
Ciężar	0,7 kg
Ciężar z opakowaniem	0,73 kg
Wielkość nominalna	150 mm
Szerokość	275 mm
wysokość	115 mm
Głębokość	200 mm
Szerokość z opakowaniem	275 mm
Wysokość z opakowaniem	115 mm
Głębokość z opakowaniem	200 mm
Jednostka opakowaniowa	1 sztuka
Asortyment	K
GTIN (EAN)	4012799184966

## Rysunek wymiarowy [mm]



PRODUKTARKUSZ DANYCH

MF-W150 80/200

