

PP 60 KL-SR



Krótki opis

Zestaw do montażu w stanie surowym składający się z elementu ościeża, tulei ściennej i pokryw zabezpieczających na czas prac tynkarskich do urządzenia do wentylacji pojedynczych pomieszczeń PushPull 60 K z odzyskiwaniem ciepła

Przykłady zastosowań

Dom jednorodzinny, Dom wielorodzinny, Biuro, Gabinet lekarski, Obiekt handlowy

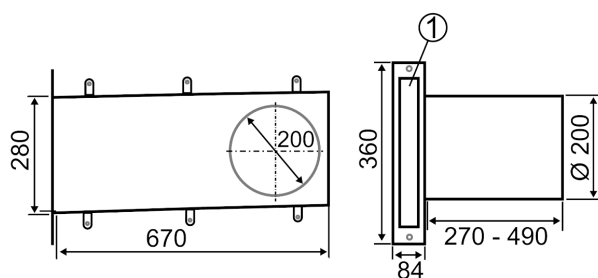
Numer katalogowy

0095.0206

Dane Techniczne

Wydajność powietrza	17 m³/h / 21 m³/h / 27 m³/h / 39 m³/h / 46 m³/h
Miejsce montażu	Ościeże okienne
Pozycja montażowa	poziomo
Materiał	Aluminium / stal szlachetna
Kolor	stal szlachetna szczotkowana
Ciężar	2,7 kg
Ciężar z opakowaniem	4,276 kg
Wielkość nominalna	200 mm
Szerokość	670 mm
wysokość	360 mm
Głębokość	574 mm
Szerokość z opakowaniem	690 mm
Wysokość z opakowaniem	320 mm
Głębokość z opakowaniem	400 mm
Jednostka opakowaniowa	1 sztuka
Asortyment	K
GTIN (EAN)	4012799952060

Rysunek wymiarowy [mm]



① Szerokość: 40 mm

PRODUKTARKUSZ DANYCH

PP 60 KL-SR

