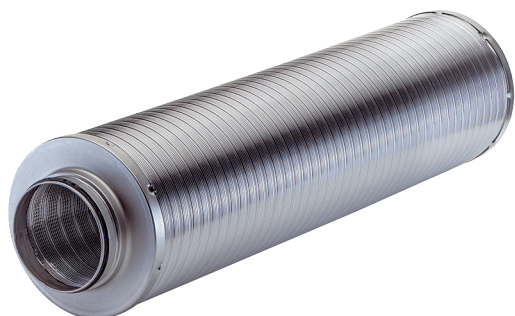


RSR 10-1



Krótki opis

Elastyczny rurowy tłumik akustyczny z uszczelką wargową, uszczelnienie dźwiękochłonne 25 mm, długość 1000 mm, DN 100

Przykłady zastosowań

Sala ekspozycyjna, Restauracja, Teatr, Zakład produkcyjny, Hala przemysłowa

Numer katalogowy

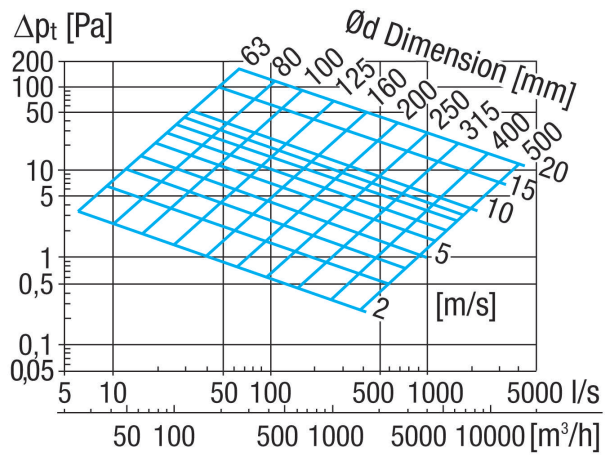
0092.0592

Dane Techniczne

Wykonanie	Pokrywa dźwiękochłonna 25 mm
Miejsce montażu	Wentylator
Materiał	Aluminium
Kolor	srebrny
Ciężar	0,9 kg
Ciężar z opakowaniem	1,27 kg
Średnica przyłącza	100 mm
Przystosowane do wielkości nominalnej	100 mm
Szerokość	160 mm
wysokość	160 mm
Głębokość	1.000 mm
Szerokość z opakowaniem	165 mm
Wysokość z opakowaniem	165 mm
Głębokość z opakowaniem	1.175 mm
Tłumienność wtrąceniowa przy 63 Hz	3 dB
Tłumienność wtrąceniowa przy 125 Hz	4 dB
Tłumienność wtrąceniowa przy 250 Hz	8 dB
Tłumienność wtrąceniowa przy 500 Hz	14 dB
Tłumienność wtrąceniowa przy 1 kHz	31 dB
Tłumienność wtrąceniowa przy 2 kHz	52 dB
Tłumienność wtrąceniowa przy 4 kHz	36 dB
Tłumienność wtrąceniowa przy 8 kHz	27 dB
Tłumienność wtrąceniowa całkowita	
Uwaga o tłumienności wtrąceniowej	
Izolacja akustyczna	tak
Jednostka opakowaniowa	1 sztuka
Asortyment	C
GTIN (EAN)	4012799925927

RSR 10-1

Charakterystyka



Rysunek wymiarowy [mm]

