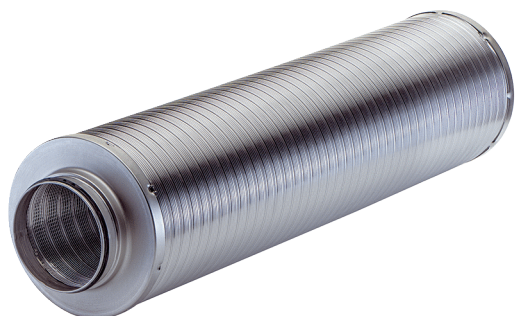


RSR 25-1



Krótki opis

Elastyczny rurowy tłumik akustyczny z uszczelką wargową, uszczelnienie dźwiękochłonne 25 mm, długość 1000 mm, DN 250

Przykłady zastosowań

Sala ekspozycyjna, Restauracja, Teatr, Zakład produkcyjny, Hala przemysłowa

Numer katalogowy

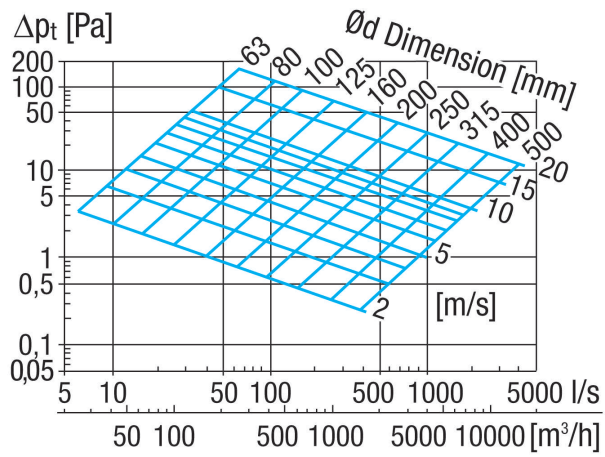
0092.0598

Dane Techniczne

Wykonanie	Pokrywa dźwiękochłonna 25 mm
Miejsce montażu	Wentylator
Materiał	Aluminium
Kolor	srebrny
Ciężar	1,95 kg
Ciężar z opakowaniem	2,71 kg
Średnica przyłącza	250 mm
Przystosowane do wielkości nominalnej	250 mm
Szerokość	310 mm
wysokość	310 mm
Głębokość	1.000 mm
Szerokość z opakowaniem	320 mm
Wysokość z opakowaniem	350 mm
Głębokość z opakowaniem	1.175 mm
Tłumienność wtrąceniowa przy 63 Hz	1 dB
Tłumienność wtrąceniowa przy 125 Hz	1 dB
Tłumienność wtrąceniowa przy 250 Hz	3 dB
Tłumienność wtrąceniowa przy 500 Hz	7 dB
Tłumienność wtrąceniowa przy 1 kHz	19 dB
Tłumienność wtrąceniowa przy 2 kHz	18 dB
Tłumienność wtrąceniowa przy 4 kHz	9 dB
Tłumienność wtrąceniowa przy 8 kHz	13 dB
Tłumienność wtrąceniowa całkowita	
Uwaga o tłumienności wtrąceniowej	
Izolacja akustyczna	tak
Jednostka opakowaniowa	1 sztuka
Asortyment	C
GTIN (EAN)	4012799925989

RSR 25-1

Charakterystyka



Rysunek wymiarowy [mm]

